

29

POULDREUZIC

n° département

commune

0813

KERGUIVIT

lieu-dit

adresse

QUIMPER

PLOGASTEL SAINT GERMAIN

arrondissement

canton

édifice ou ensemble contenant

MANOIR

dénomination et titre de l'œuvre

100005695

Coordonnées.

LAMBERTO

X = 09880

Y = 34902

Cadastre

année :

section :

parcelle :

année :

section :

parcelle :

Propriété :

PRIVEE

Destination actuelle :

Protection

État de conservation :

VESTIGES

Établi en

1979-80

par DOUARD

SITUATION: EN ECART

PARTIES CONSTITUANTES: ETABLE, REMISE, CHAPELLE, ENCEINTE, PUIITS

MATERIAUX: 1) GROS OEUVRE: GRANITE, PIERRE DE TAILLE 2) COUVERTURE: ARDOISE

STRUCTURE: 1 ETAGE CARRE

ELEVATION: ELEVATION A TRAVEES

COUVERTURE: TOIT A LONGS PANS

HISTORIQUE ET CONCLUSIONS: CHAPELLE DETRUITE, VESTIGES D'ENCEINTE, CONSTRUCTION DU LOGIS PROBABLEMENT 16E SIECLE; COMMUNS DATES 177() ET 1895; LOGIS DATE 1904

Doc.1. Cadastre ancien

Cl. 79.29.746 X

Fig.1. Vue générale Sud

Cl. 81.29.109 X

Fig.2. Portail d'entrée, vue générale Sud

Cl. 79.29.775 X

Fig.3. Vue générale du mur d'enceinte Sud et de la tour à l'Ouest

Cl. 79.29.774 X

Fig.4. Tour, vue générale Ouest

Cl. 79.29.776 X

Fig.5. Communs - partie du mur dépendant de la tour

Cl. 79.29.773 X

Fig.6. Communs - partie Nord-Ouest (datée 1772)

Cl. 79.29.772 X

Fig.7. Communs - vue d'ensemble Est avec interruption du mur

Cl. 79.29.771 X

Fig.8. Elévation Sud

Cl. 79.29.770 X

Cadastre ancien

KERGUIVIT

section C2

79.29.746 X

Cliché LAMBART

Dòc.1



29 - POULDREUZIC

KERGUIVIT

Manoir,

Vue générale Sud

81.29.109 X

Cliché ARTUR

Fig.1



29 - POULDREUZIC

KERGUIVIT

Logis

portail d'entrée,

vue générale Sud

79.29.775 X

Cliché LAMBART

Fig.2



29 - POULDREUZIC

KERGIVIT

Logis

vue générale du mur d'enceinte Sud
et de la tour à l'Ouest

79.29.774 X

Cliché LAMBART

Fig.3



29 - POULDREUZIC

KERGUIVIT

Tour,

vue générale Ouest

79.29.776 X

Cliché LAMBART

Fig.4



29 - POULDREUZIC

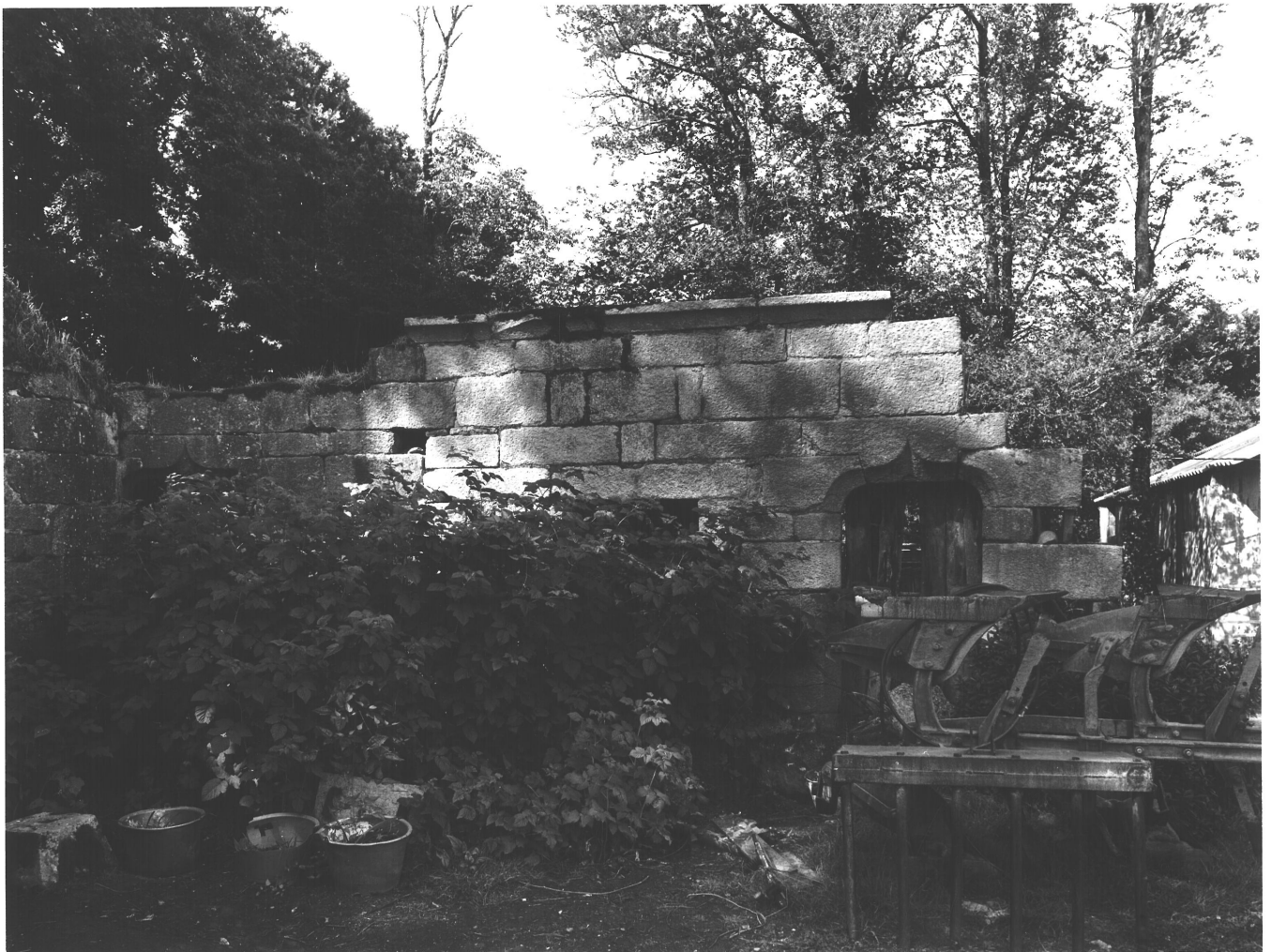
KERGUIVIT

Communs - partie du mur dépendant
de la tour - vue générale Est

79.29.773 X

Cliché LAMBART

Fig. 5



29 - POULDREUZIC

KERGUIVIT

Communs - partie Nord-Ouest (datée 1772)

vue générale Est

79.29.772 X

Cliché LAMBART

Fig. 6



29 - POULDREUZIC

KERGUIVIT

Communs - vue d'ensemble Est

79.29.771 X

Cliché LAMBART

Fig. 7



29 - POULDREUZIC

KERGUIVIT

Logis

élévation Sud

79.29.770 X

Cliché LAMBART

Fig.8

