

n° département

commune

TRINITE(LA)

lieu-dit

adresse

QUIMPER

PLOGASTEL SAINT GERMAIN

arrondissement

canton

édifice ou ensemble contenant

ECART

dénomination et titre de l'oeuvre

14.000.5687

Coordonnées.

LAMBERTO

XO = 09566

XE = 9590)

YN = 35454

YS = 35434

Cadastre

année :

section :

parcelle :

année :

section :

parcelle :

Propriété :

PRIVEE, DE LA COMMUNE

Destination actuelle :

Protection

CLASSE M.H. PARTIELLEMENT(1914)

État de conservation :

Établi en

1979-80

par

DOUARD

SITUATION: EN ECART

PARTIES CONSTITUANTES: CHAPELLE, ENCLOS, CROIX MONUMENTALE, MAISON

MATERIAUX: 1)GROS OEUVRE: GRANITE, PIERRE DE TAILLE, MOELLON, ENDUIT
PARTIEL 2)COUVERTURE: ARDOISE

STRUCTURE: EN REZ DE CHAUSSEE, 2 VAISSEaux

COUVERTURE: TOIT A LONGS PANS, NOUE

COUVREMENT: LAMBRIS DE COUVREMENT

REPRESENTATION: SCULPTURE

HISTORIQUE ET CONCLUSIONS: CHAPELLE ET CROIX 15E ET 16E SIECLE; 10
MAISONS REPEREES 17E, 18E, 19E SIECLES; CHRONOGRAMME: 1566Table des figures

Pl.I. Extrait cadastral

Doc.1. Ancien cadastre 1838

81.29.246 X

Fig.1. Vue aérienne Sud-Est

81.29.91 X

Fig.2. Vue aérienne Nord-Ouest

81.29.92 X

Fig.3. Vue aérienne Nord-Est

81.29.93 X

Fig.4. Vue aérienne Nord-Ouest

81.29.94 X

Fig.5. Village : entrée Sud

81.29.426 X

Fig.6. Village : entrée Sud

81.29.427 X

Fig.7. Village : entrée Ouest

81.29.428 X

Fig.8. Vue générale Nord-Est

81.29.429 X

Fig.9. Vue générale du placître et de la chapelle

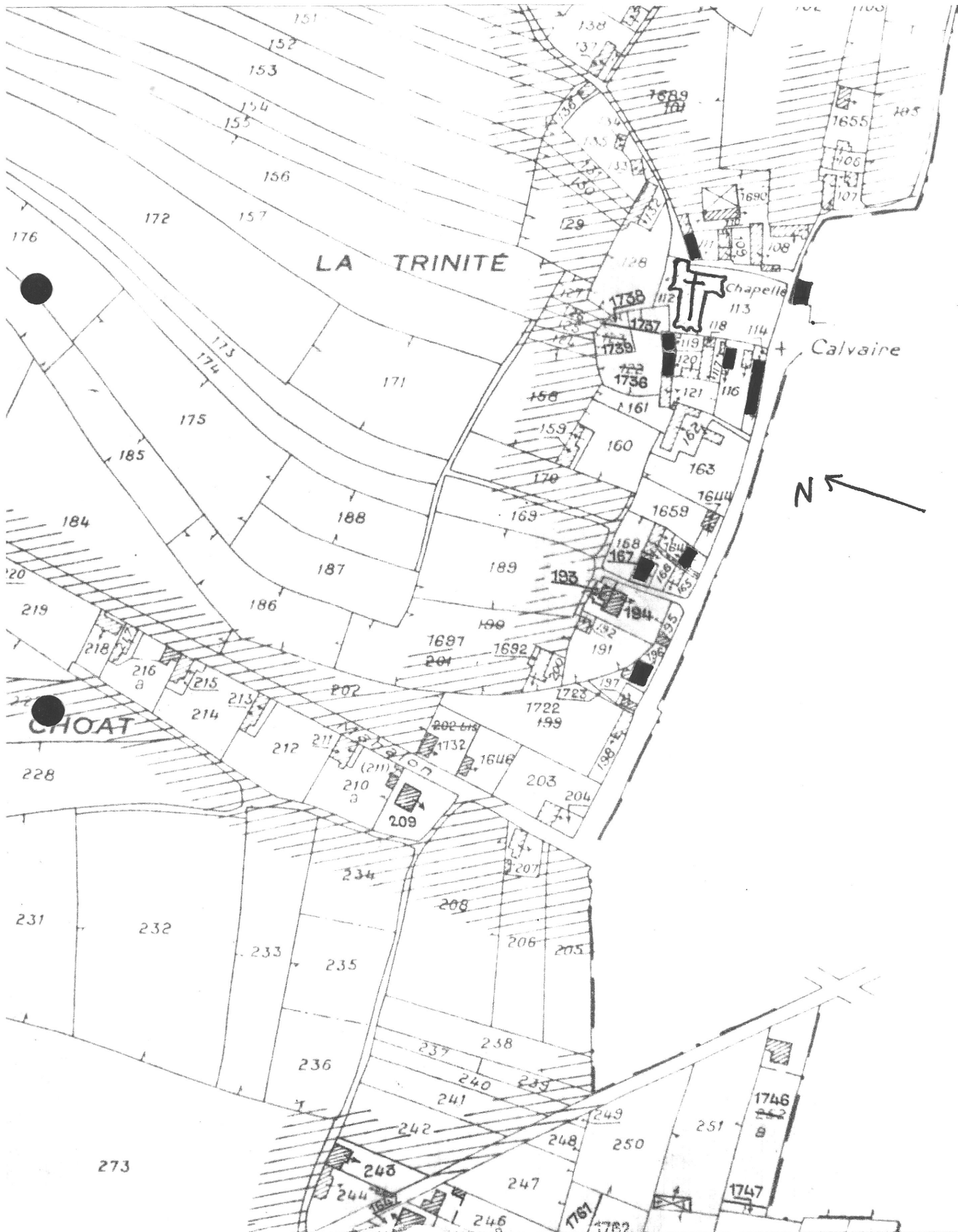
81.29.431 X

Fig.10. Vue générale du village, prise du N.Est

81.29.432 X

LA TRINITE

Village



29 - PLOZEVET

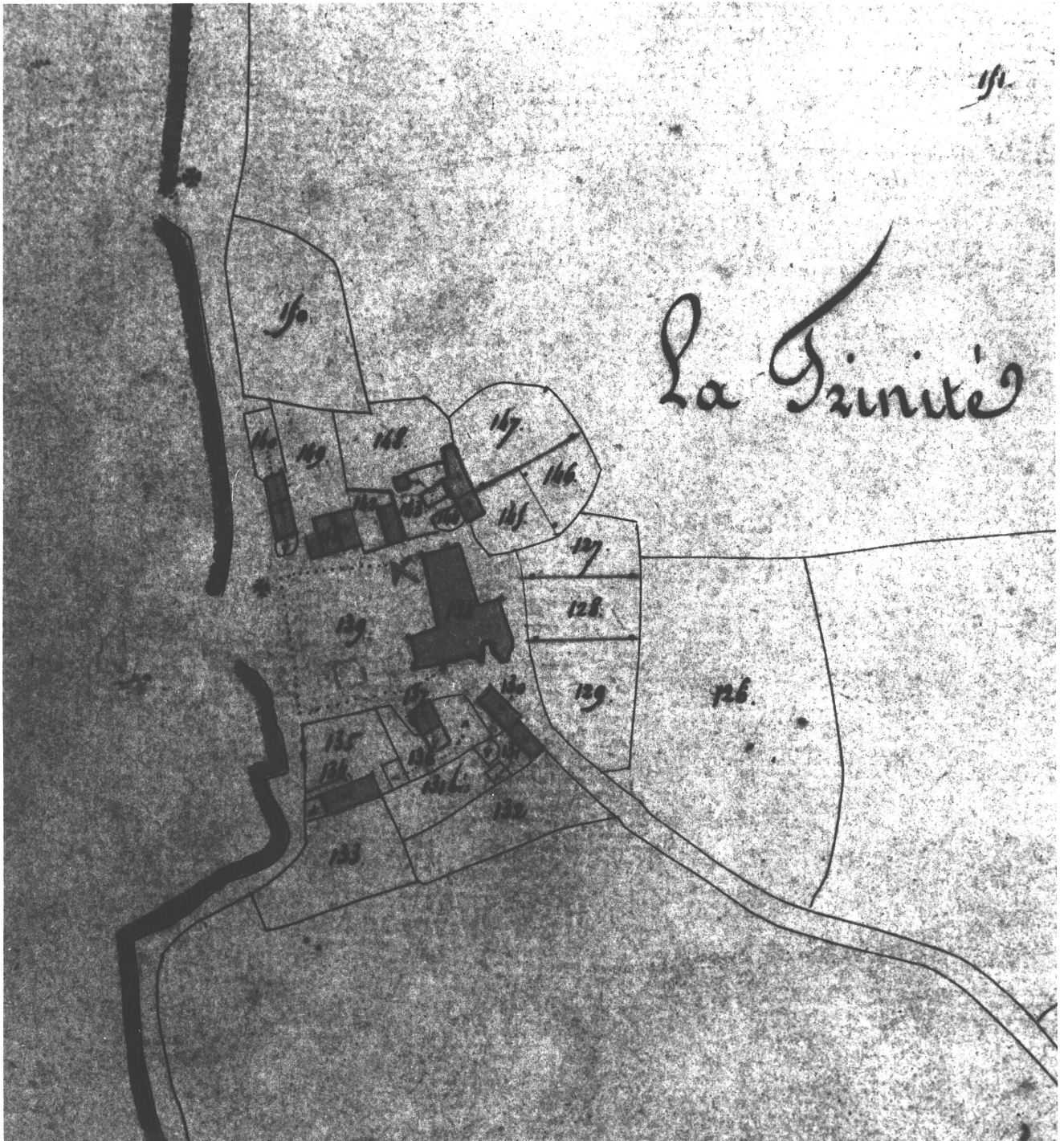
CADASTRE ANCIEN 1838

section A1 : La Trinité - Village

81.29.246 X

Cliché ARTUR-LAMBART

Doc. 1



29 - PLOZEVET

LA TRINITE - VILLAGE

Vue aérienne Sud-Est

81.29.91 X

Cliché ARTUR

Fig. 1



29 - PLOZEVET

LA TRINITE - VILLAGE

Vue aérienne Nord-Ouest

81.29.92 X

Cliché ARTUR

Fig. 2



29 - PLOZEVET

LA TRINITE VILLAGE

Vue aérienne Nord-Est

81.29.93 X

Cliché ARTUR

Fig. 3



29 - PLOZEVET

LA TRINITE VILLAGE

Vue aérienne Nord-Ouest

81.29.94 X

Cliché ARTUR

Fig. 4



29 - PLOZEVET
LA TRINITE - village
Entrée Sud
81.29.426 X
Cliché ARTUR-LAMBART
Fig. 5



29 - PLOZEVET

LA TRINITE - village

Entrée Sud

81.29.427 X

Cliché ARTUR- LAMBART

Fig. 6



29 - PLOZEVET
LA TRINITE - village
Entrée Ouest
81.29.428 X
Cliché ARTUR-LAMBART
Fig. 7



29 - PLOZEVET
LA TRINITE - village
Vue générale Nord-Est
81.29.429 X
Cliché ARTUR-LAMBART
Fig. 8



29 - PLOZEVET

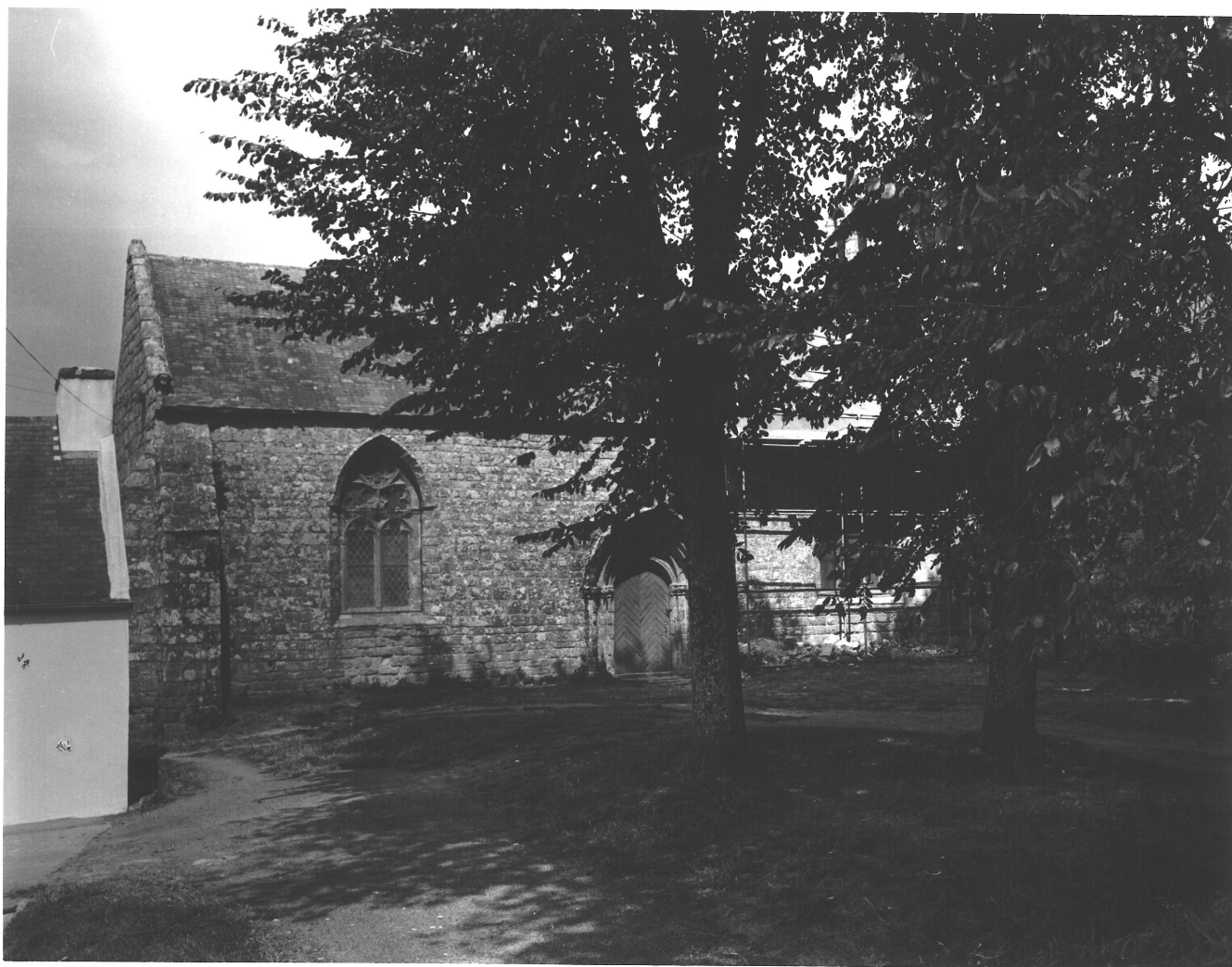
LA TRINITE - village

Vue générale du placître et
de la chapelle

81.29.431 X

Cliché ARTUR-LAMBART

Fig. 9



29 - PLOZEVET

LA TRINITE - village

Vue générale du village, prise du
Nord-Est

81.29.432 X

Cliché ARTUR-LAMBART

Fig. 40

