

29

PLOZEVET

n° département

commune

KERGUINAOU

0786

lieu-dit

adresse

QUIMPER

PLOGASTEL SAINT GERMAIN

arrondissement

canton

édifice ou ensemble contenant

MANOIR

dénomination et titre de l'oeuvre

/A00005668

Coordonnées.

LAMBERTO

X = 09642

Y = 35212

Cadastre

année :

section :

parcelle :

année :

1967

section :

D1

parcelle :

1341

Propriété :

PRIVEE

Destination actuelle :

Protection

État de conservation :

Établi en

1979-80

par

Douard

SITUATION: EN ECART

PARTIES CONSTITUANTES: COUR, REMISE, JARDIN

MATERIAUX: 1) GROS OEUVRE: GRANITE, PIERRE DE TAILLE, MOELLON 2) COUVERTURE: ARDOISE

STRUCTURE: 1 ETAGE CARRE, 2 ETAGES CARRES

ELEVATION: ELEVATION ORDONNANCEE SANS TRAVEES

COUVERTURE: TOIT A LONGS PANS, CROUPE

ESCALIERS: ESCALIER DEMI HORS OEUVRE, ESCALIER EN EQUERRE

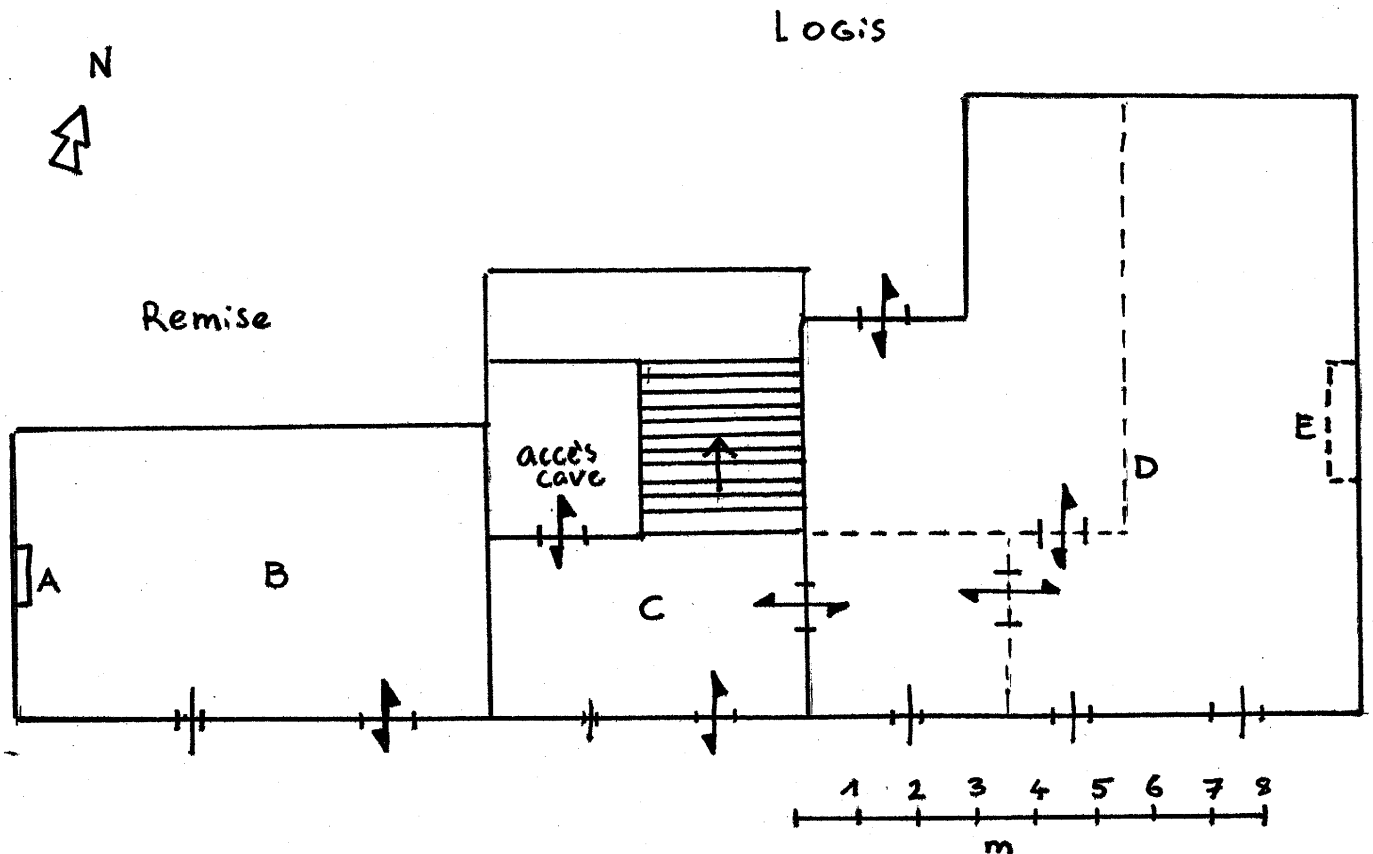
HISTORIQUE ET CONCLUSIONS: FENETRE DE L'AILE NORD DU LOGIS DATEE 1668; TRANSFORMATIONS AU 19E SIECLE

DOCUMENTATION:

LE GUENNEC(L.).- Manoir de Kerguinaou en Plozévet. Dans: Bull. Soc. Archéol. Finistère, t. LXI, 1934, p. XXVII

Table des figuresPl. I Croquis de distribution

Doc. 1	cadastre ancien 1838	81.29.254 X
Fig. 1	Manoir, élévation Sud	81.29.311 X
Fig. 2	Manoir, élévation Sud, avec l'étable	81.29.312 X
Fig. 3	Manoir, élévation Nord	81.29.313 X
Fig. 4	Manoir, détail de la lucarne	81.29.315 X
Fig. 5	Manoir, détail de la souche de cheminée Est	81.29.316 X
Fig. 7	Manoir, partie Est de la charpente	81.29.317 X
Fig. 8	Manoir, vue d'une ferme de la charpente couvrant la tour	81.29.318 X
Fig. 9	Manoir, élévation Ouest de la tour	81.29.325 X
Fig. 10	Manoir: escalier vue du rez-de-chaussée, le palier en demi-étage	81.29.319 X
Fig. 11	Manoir: détail de la niche dans le mur d'échiffre dans l'escalier	81.29.322 X
Fig. 12	Manoir: palier du 1er étage, vue du rez-de-chaussée	81.29.321 X
Fig. 13	Manoir : départ de l'escalier	81.29.324 X
Fig. 14	Manoir : palier du 1er étage, porte comblée vers l'Ouest	81.29.323 X
Fig. 15	Manoir : Balustrade de l'escalier en bois tournée limitant l'escalier au 1er étage	81.29.320 X



- A = Cheminée incorporée
- B = Sol en galets posés de champs
- C = sol en dalles de granite
- D = cloisons récentes (bois)
- E = Cheminée disparue

- CROQUIS DE DISTRIBUTION -

(10/1980)

29 - PLOZEVET

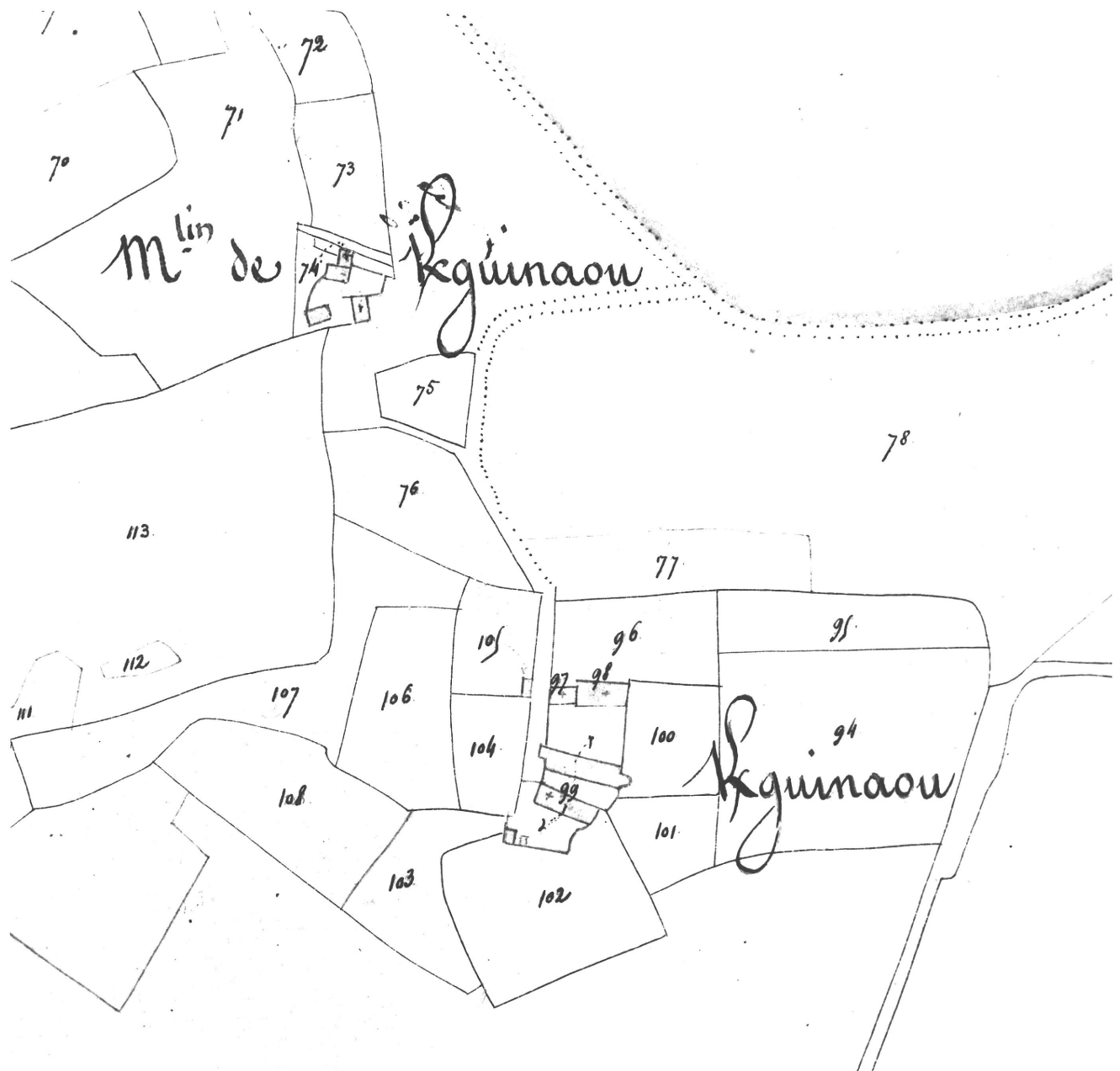
CADASTRE ANCIEN 1838

section D1 : Kerguinaou et
moulin de Kerguinaou

81.29.254 X

Cliché ARTUR-LAMBART

Doc. 1



29 - PLOZEVET

KERGUINAOU - Manoir

Elévation Sud, vue de face

81.29.311 X

Cliché LAMBART

Fig. 1



29 - PLOZEVET

KERGUINAOU - Manoir

Elévation Sud du manoir, avec l'étable

81.29.312 X

Cliché LAMBART

Fig. 2



29 PLOZEVET

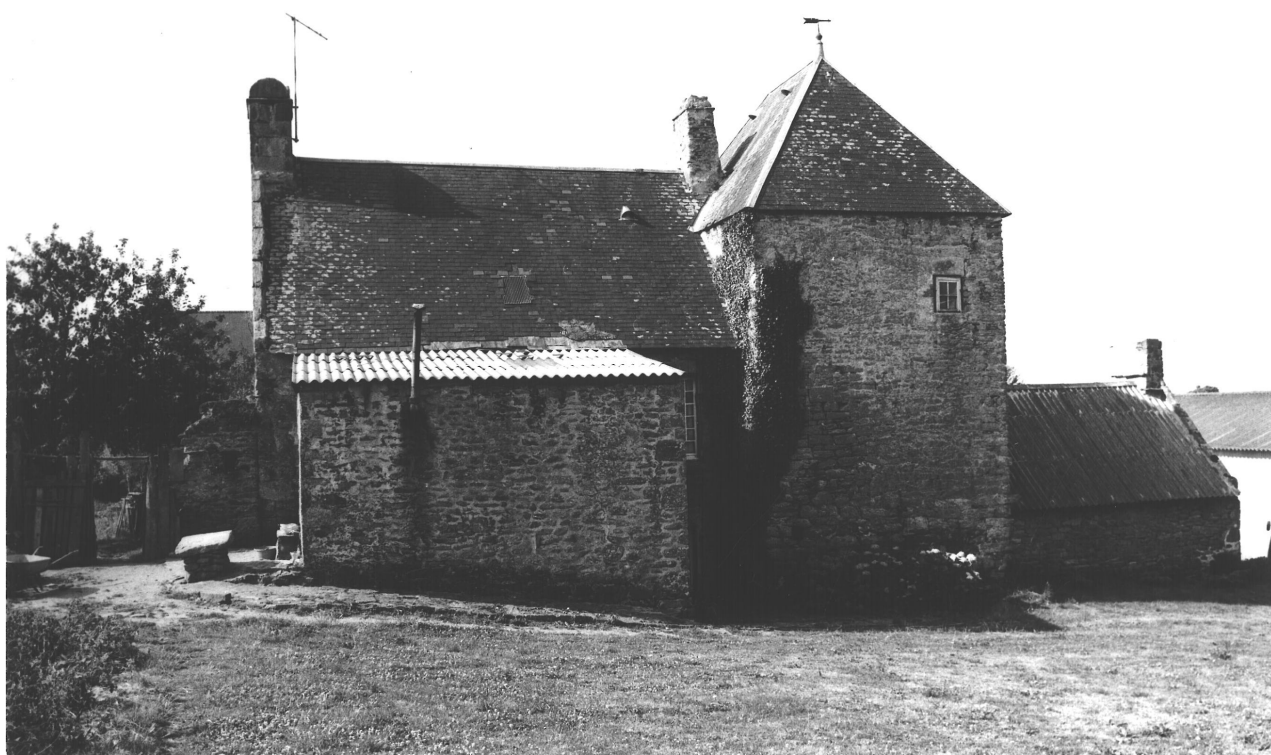
KERGUINIOU - Manoir

Elévation Nord, vue générale

81.29.313 X

Cliché LAMBART

Fig. 3



29 - PLOZEVET
KERGUINIOU - Manoir
détail : lucarne
81.29.315 X
Cliché LAMBART
Fig. 4



29 - PLOZEVET

KERGUINIOU - Manoir

Détail de la souche de cheminée Est

81.29.316 X

Cliché LAMBART

Fig. 5



29 - PLOZEVET

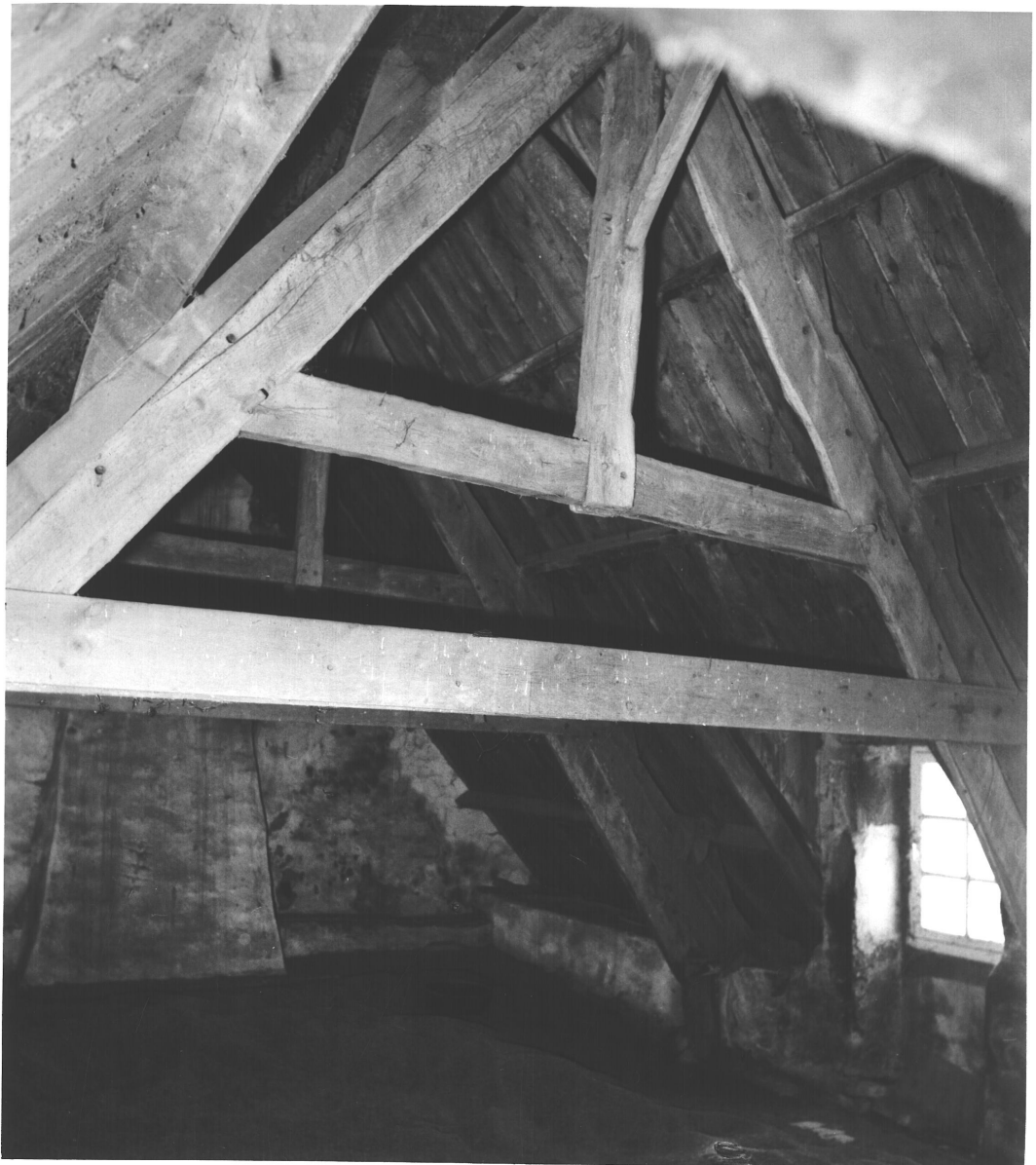
KERGUINOU - Manoir

Charpente, vue générale de la partie
Est

81.29.317 X

Cliché LAMBART

Fig. 7



29 - PLOZEVET

KERGUINIOU - Manoir

Charpente, vue d'une ferme, partie
couvrant la tour

81.29.318 X

Cliché LAMBART

Fig. 8



29 - PLOZEVET

KERGUINIOU - Manoir

Tour, élévation Ouest

81.29.325 X

Cliché LALBART

Fig. 9



29 - PLOZEVET

KERGUINAOU - manoir

Escalier vue du rez-de-chaussée, le
palier en demi-étage

81.29.319 X

Cliché LAMBART

Fig. 10



29 - PLOZEVET

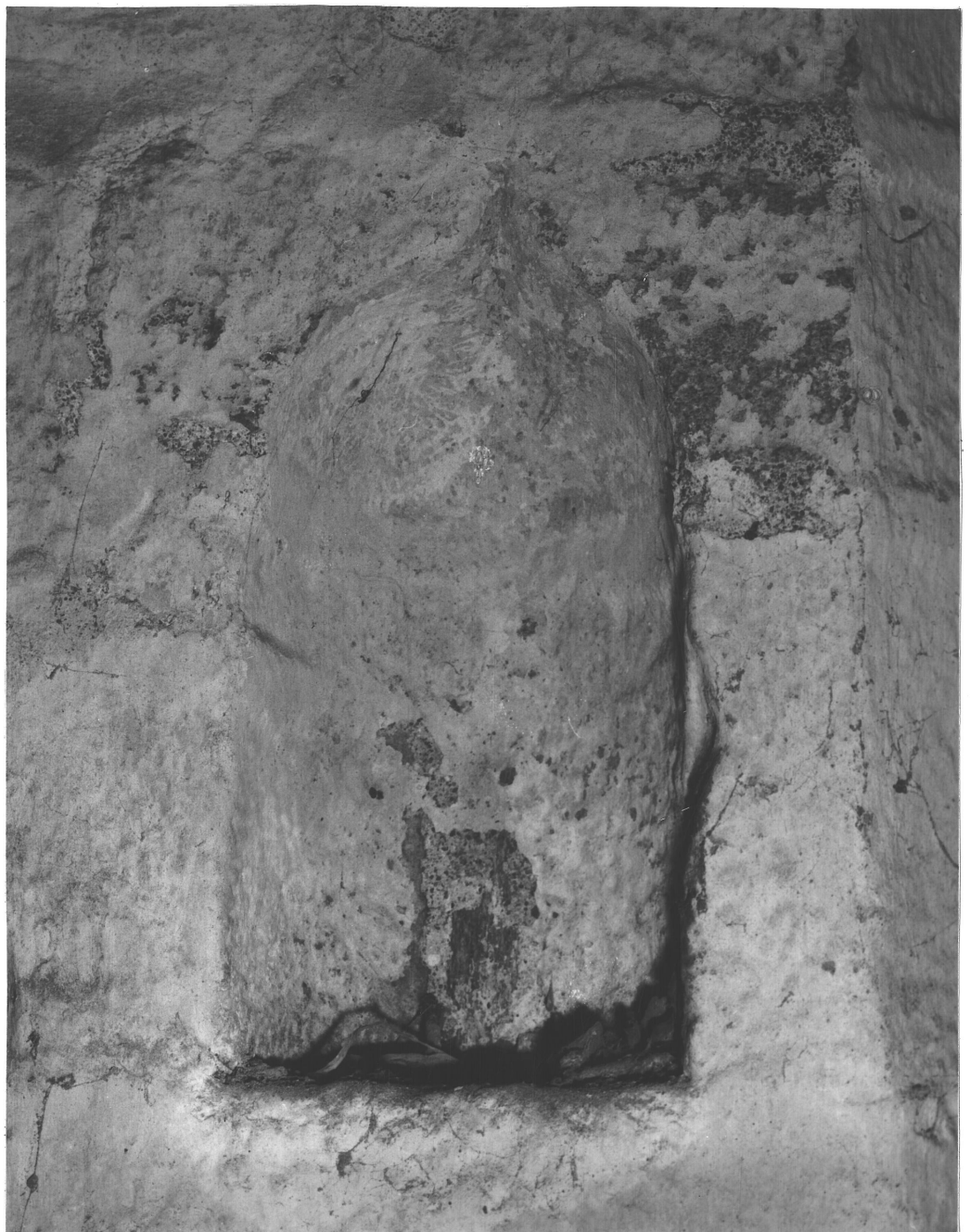
KERGUINAOU - Manoir

Escalier : détail de la niche dans
le mur d'échiffre

81.29.322 X

Cliché LAMBART

Fig. 11



29 - PLOZEVET

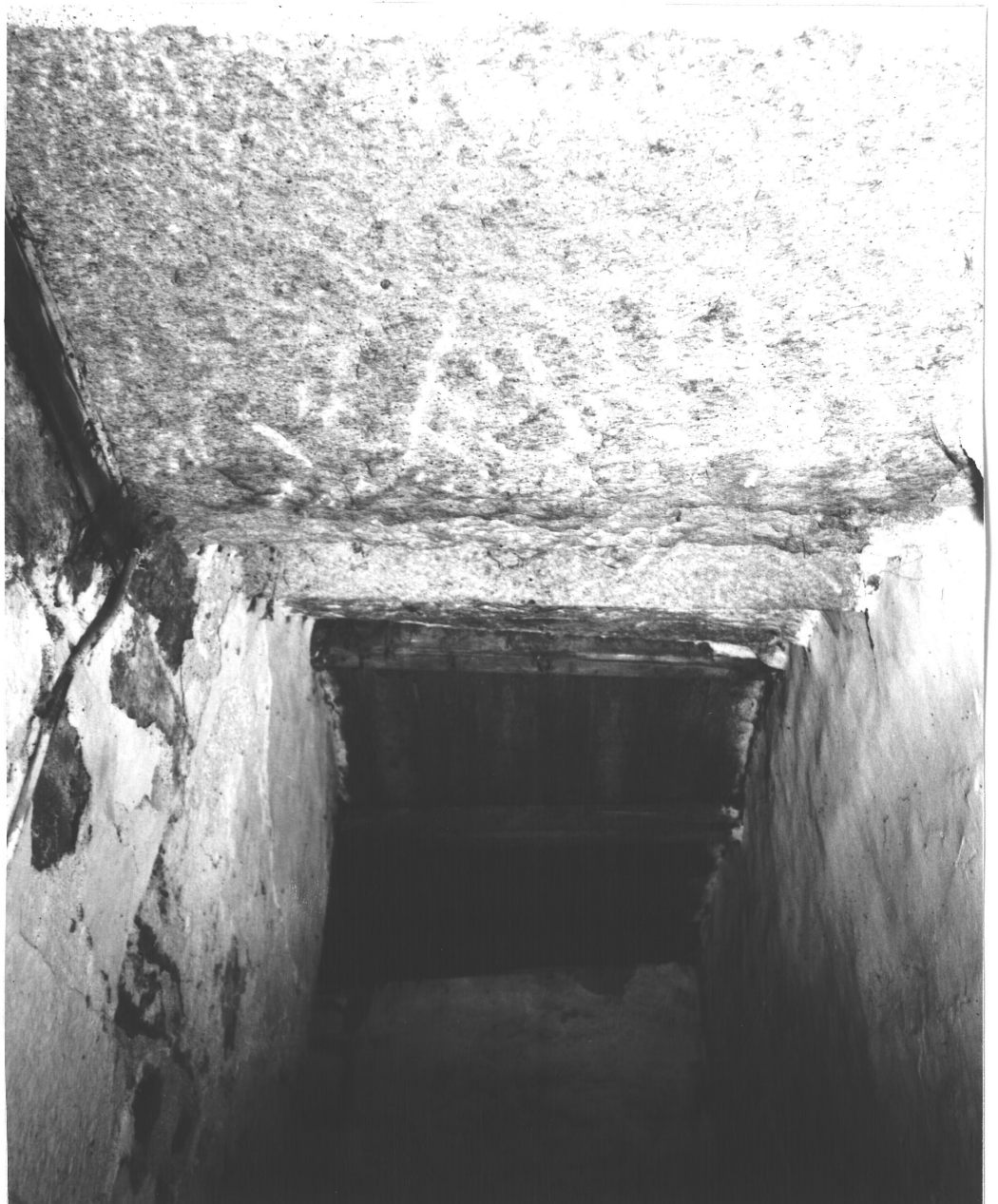
KERGUINAOU - Manoir

Escalier : palier du 1er étage,
vue du rez-de-chaussée : dalles
de pierre

81.29.321 X

Cliché LAMBART

Fig. 12



29 - PLOZEVET
KERGUINAOU - Manoir
Départ de l'escalier
81.29.324 X
Cliché LAMBART
Fig. 13



29 - PLOZEVET

KERGUINAOU - Manoir

Palier du 1er étage : porte comblée
vers l'Ouest - vue générale

81.29.323 X

Cliché LAMBART

Fig. 14



29 - PLOZEVET

KERGUINAOU - Manoir

Escalier : balustrade en bois tournée
limitant l'escalier au 1er étage.

81.29.320 X

Cliché LAMBART

Fig. 15

