

n° département

commune

LESNARVOR

lieu-dit

adresse

QUIMPER

PLOGASTEL SAINT GERMAIN

arrondissement

canton

édifice ou ensemble contenant

MANOIR

dénomination et titre de l'oeuvre

1A 00 00 56.55

Coordonnées.

LAMBERTO

XO = 10102

XE = 10112

YN = 34864

YS = 34862

Cadastre

année :

section :

parcelle :

année :

AB

section :

1967

parcelle :

Propriété :

PRIVEE

Destination actuelle :

Protection

A SIGNALER

État de conservation :

MAUVAIS ETAT

Établi en

1979-80 par Douard

SITUATION: EN ECART

PARTIES CONSTITUANTES: COUR, ETABLE, GRANGE, FONTAINE, COLOMBIER, CHAPELLE

MATERIAUX: 1) GROS OEUVRE: GRANITE, MOELLON, SCHISTE, PIERRE DE TAILLE 2) COUVERTURE: ARDOISE

STRUCTURE: 1 ETAGE CARRE

COUVERTURE: TOIT A LONGS PANS

ESCALIERS: ESCALIER DANS OEUVRE, ESCALIER DROIT

REPRESENTATION: SCULPTURE; SYMBOLE PROFANE, BLASON; BLASONS NON IDENTIFIES

HISTORIQUE ET CONCLUSIONS: CHAPELLE LIMITE 15E 16E SIECLE DETRuite; PORTAIL D'ENTREE AVEC PORTE CHARRETIERE ET PORTE PIETONNE DETRUIT VERS 1960, A L'ORIGINE ENSEMBLE A COUR FERMEE; PARTIE SUPERIEURE EST DU LOGIS TRANSFORMEE AU 19E SIECLE; FONTAINE DITE DE SAINT GOURGON

DOCUMENTATION:

LE GUENNEC(L.).- Nos vieux manoirs à légendes(...), manoir de  
Lesnarvor, pp. 267-269

Bibliographie : I.G.M.R.A.F. Région Bretagne. Le Manoir en Bretagne (1380-1600). Cahier de l'Inventaire n°28.  
Paris : Imprimerie Nationale. Edition 1993, pp. 179, 319.

Table des figures

Pl. 1	plan au sol	81.29.647 P
Pl. 2	coupe	81.29.648 P
Fig.1	vue générale du logis, prise du Sud-Est	81.29.1171X
Fig.2	élévation Sud du manoir	79.29.1169X
Fig.3	détail porte Sud y compris décor supérieur	79.29.1170X
Fig.4	intérieur, rez-de-chaussée : ensemble des 3 portes du mur Nord	79.29.1174X
Fig.5	intérieur, cheminée Est et porte en accolade	79.29.1175X
Fig.6	vue descendante de l'escalier prise du 1er palier et montrant l'arcade	79.29.1176X
Fig.7	détail du plafond de l'escalier pris du 1er palier	79.29.1177X
Fig.8	vue générale postérieure prise du Nord-Ouest	79.29.1172X
Fig.9	colombier, vue générale prise de l'Est	79.29.1178X
Fig.10	colombier, détail porte Est avec écu	79.29.1179X
Fig.11	colombier, vue intérieure	79.29.1180X
Fig.12	colombier, vue du plafond voûté	79.29.1181X
Fig.13	fontaine à l'Est du manoir, vue générale Sud	79.29.1173X



29 = PLOVAN

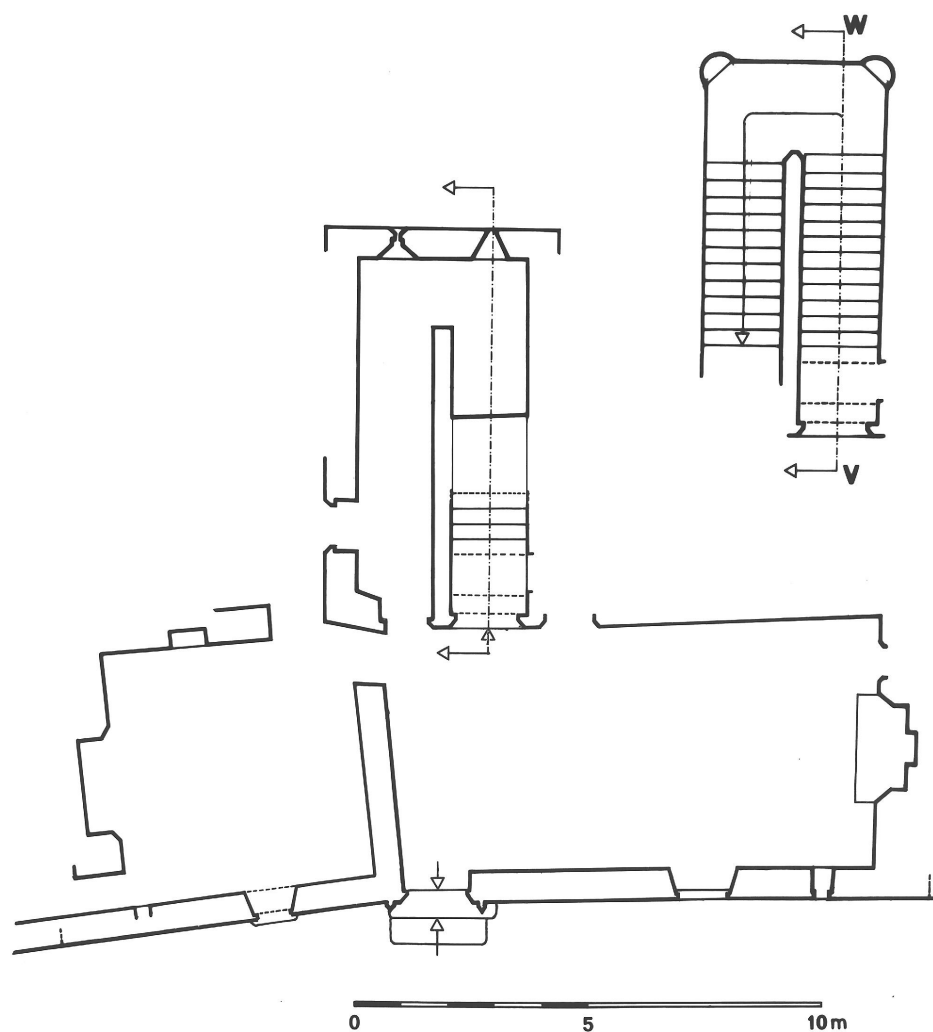
LESNARVOR

Plan au sol

81.29.647 P

Cliché ARTUR

P1..1



Plan au sol

29 - PLOVAN

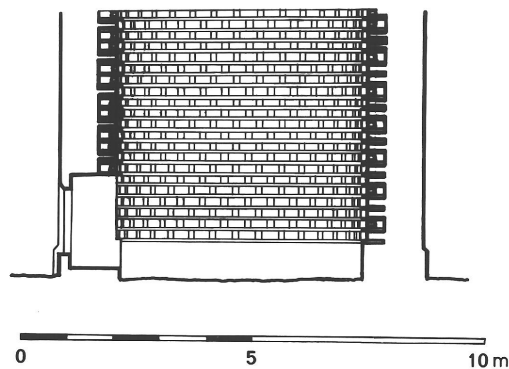
LESNARVOR

Plan au sol

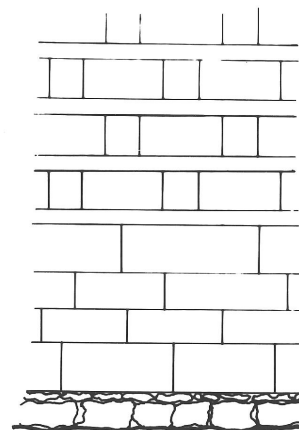
81.29.648 P

Cliché ARTUR

P1..2

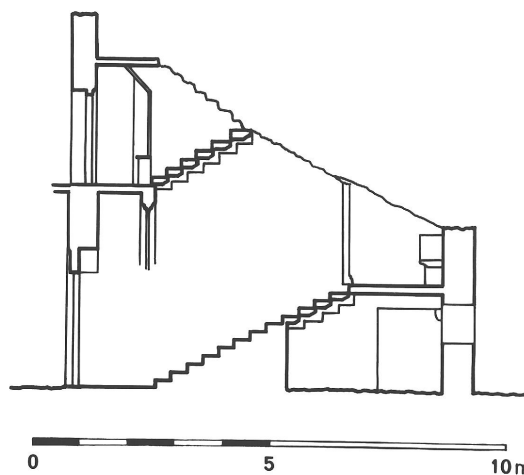


Coupe longitudinale



Colombier

Appareil



Coupe selon V-W

29 - PLOVAN

LES NARVOR

Manoir,

vue générale du logis prise du Sud-Est  
et montrant le bâtiment couvert en chaume

79.29.1171 X

Cliché LAMBART

Fig.1



29 - PLOVAN

LES NARVOR

Manoir,

élévation Sud

79.29.1169 X

Cliché LAMBART

Fig.2



29 - PLOVAN

LES NARVOR

Manoir,

détail porte Sud y compris décor  
supérieur

79.29.1170 X

Cliché LAMBART

Fig.3



29 - PLOVAN

LES NARVOR

Manoir,

intérieur , rez-de-chaussée :

ensemble des 3 portes du mur Nord

79.29.1174 X

Cliché LAMBART

Fig.4



29 - PLOVAN

LES NARVOR

Manoir,

intérieur, cheminée Est et porte  
en accolade à côté

79.29.1175 X

Cliché LAMBART

Fig.5





29 - PLOVAN

LES NARVOR

Manoir,

vue descendante de l'escalier prise du  
1er palier

79.29.1176 X

Cliché LAMBART

Fig.6





29 - PLOVAN

LES NARVOR

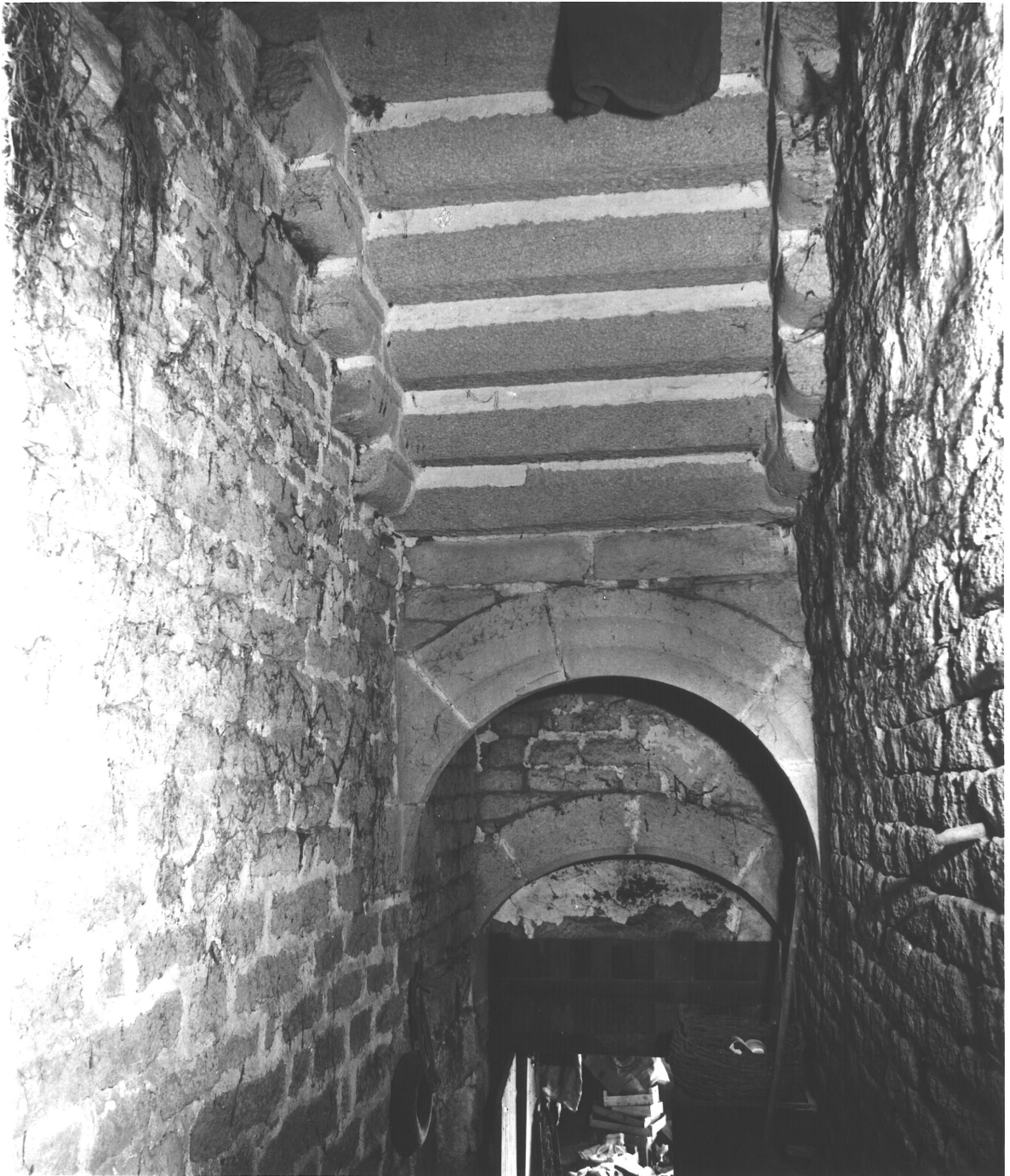
Manoir,

détail du plafond de l'escalier pris  
du 1er palier

79.29.1177 X

Cliché LAMBART

Fig.7



29 - PLOVAN

LESNARVOR

Manoir

Elévation Nord

79.29.1172 X

Cliché LAMBART

Fig.8



29 - PLOVAN

LES NARVOR

Colombier,

vue générale prise de l'Est  
(côté porte)

79.29.1178 X

Cliché LAMBART

Fig. 9



29 - PLOVAN

LES NARVOR

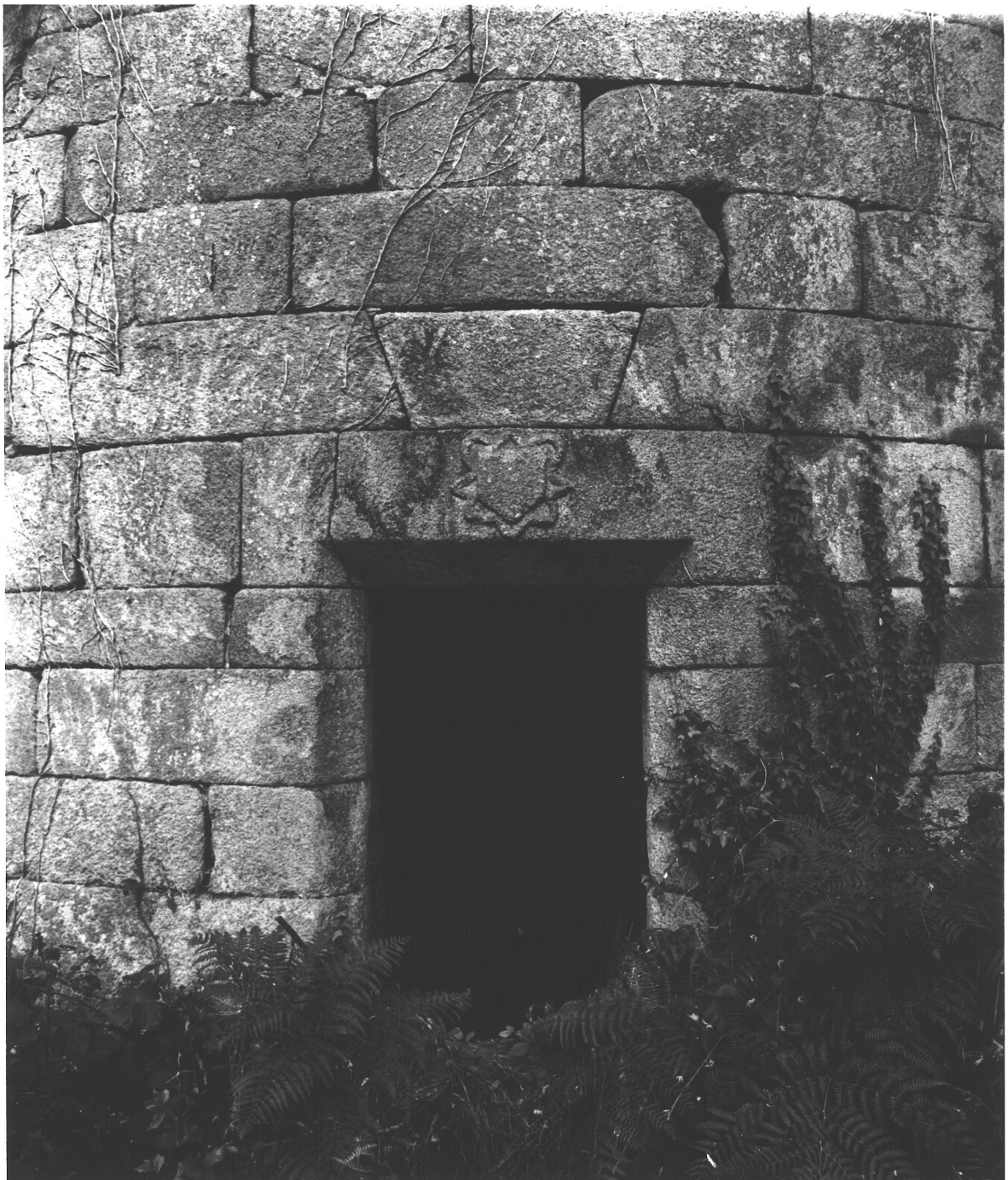
Colombier,

détail porte Est avec écu

79.29.1179 X

Cliché LAMBART

Fig.10





29 - PLOVAN

LES NARVOR

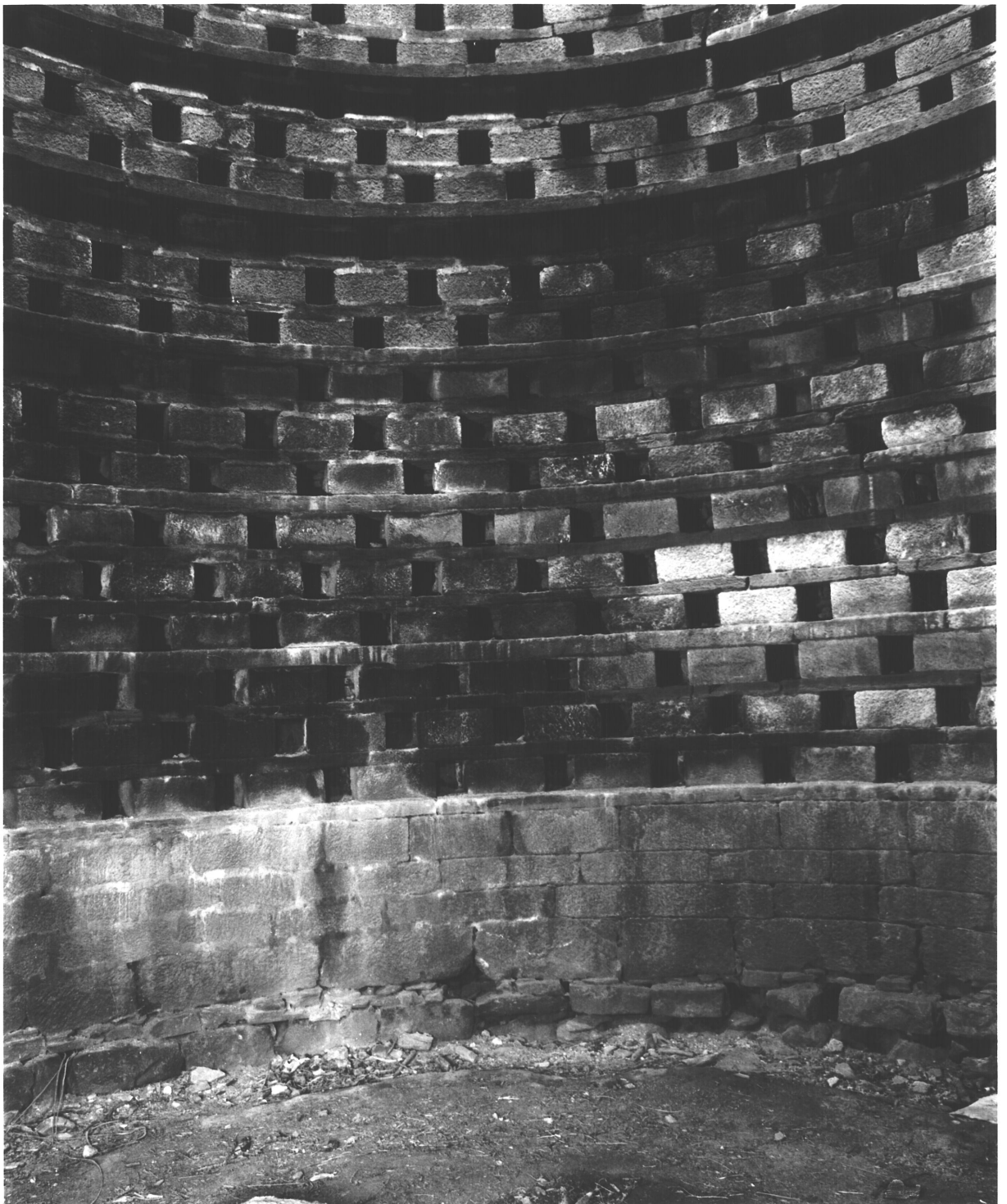
Colombier,

vue intérieure

79.29.1180 X

Cliché LAMBART

Fig.11



29 - PLOVAN

LES NARVOR

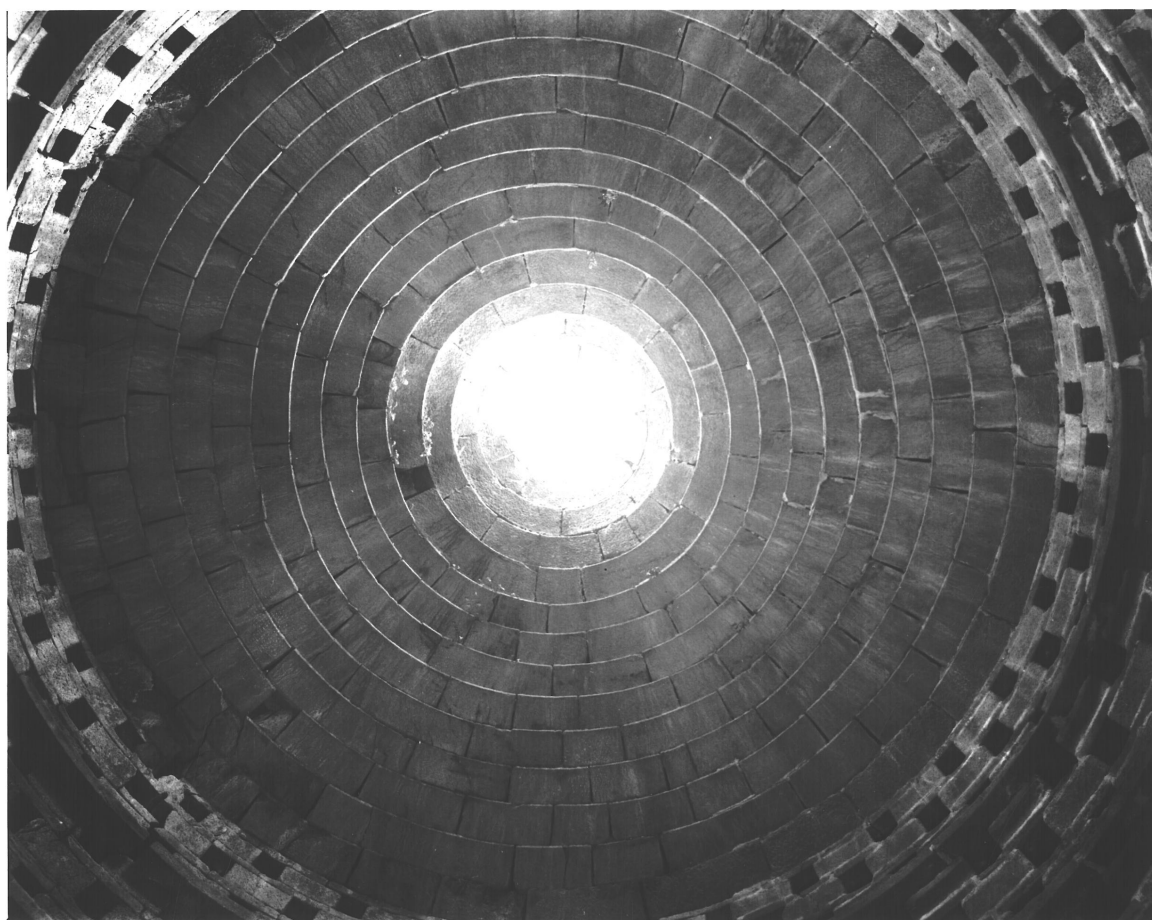
Colombier,

vue du plafond voûté

79.29.1181 X

Cliché LAMBART

Fig.12



29 - PLOVAN

LES NARVOR

Manoir,

Fontaine à l'Est du manoir,  
vue générale Sud

79.29.1173 X

Cliché LAMBART

Fig.13

