

29

PLONEIS



n° département

commune

KERVEN

0730

lieu-dit

adresse

QUIMPER

PLOGASTEL SAINT GERMAIN

arrondissement

canton

édifice ou ensemble contenant

MANOIR

dénomination et titre de l'oeuvre

14.0000.5613

Coordonnées.

LAMBERTO

X = 11030

Y = 35488

Cadastre

année :

section :

parcelle :

année :

1961

section :

A2

parcelle :

373

Propriété :

PRIVEE

Destination actuelle :

Protection

État de conservation :

RESTAURE

Établi en

1979-80

par DOUARD

SITUATION: EN ECART

PARTIES CONSTITUANTES: COMMUNS, PORTAIL, ENCLOS

MATERIAUX: 1) GROS OEUVRE: GRANITE, PIERRE DE TAILLE, MOELLON 2) COUVERTURE: ARDOISE

STRUCTURE: 1 ETAGE CARRE, ETAGE EN SURCROIT

ELEVATION: ELEVATION ORDONNANCEE

COUVERTURE: TOIT A LONGS PANS, CROUPE

ESCALIERS: ESCALIER HORS OEUVRE, ESCALIER DROIT

HISTORIQUE ET CONCLUSIONS: 16E SIECLE

Documentation:

LE GUENNEC(L.).- Nos vieux manoirs à légendes. Quimper 1968;  
Manoir de Kerven, p. 253- 257

Bibliographie : I.G.M.R.A.F. Région Bretagne. Le Manoir en Bretagne (1380-1600). Cahier de l'Inventaire n°28.  
Paris :Imprimerie Nationale. Edition 1993, pp. 319.

29 PLONEIS  
KERVEN



1961 A<sub>2</sub>

Feuille

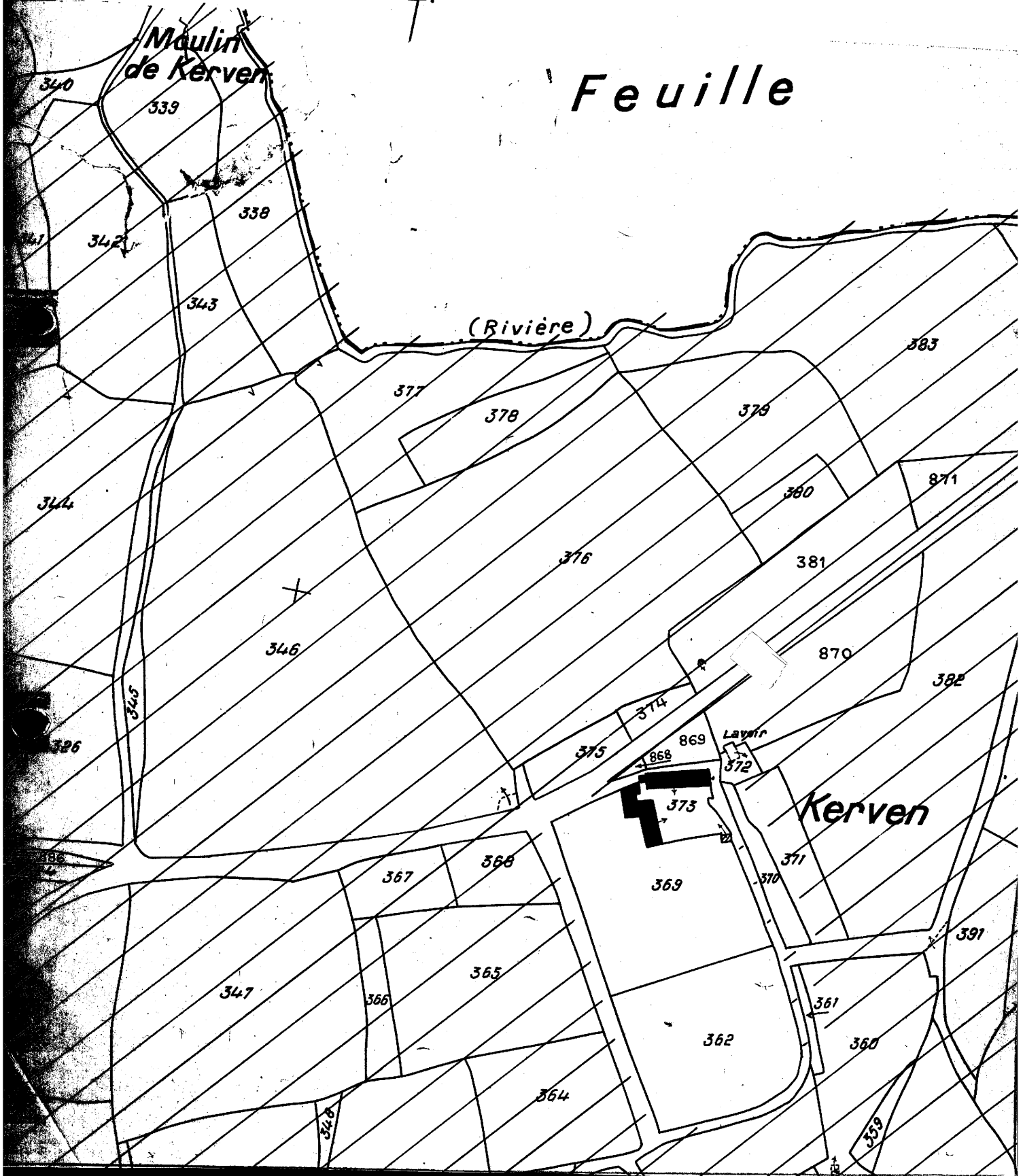




Table des figures

Doc.1.	Cadastre ancien	81.29.615 X	
Fig.1.	Vue aérienne Sud	81.29.68 X	
Fig.2.	Vue aérienne Est	81.29.69 X	
Fig.3.	Vue aérienne Nord	81.29.70 X	
Fig.4.	Elévation Est, vue générale avec les communs	81.29.527 X	
Fig.5.	Elévation Ouest, vue générale	81.29.540 X	
Fig.6.	Pignon Sud, vue générale	81.29.529 X	
Fig.7.	Elévation Sud des communs	81.29.528 X	
Fig.8.	Porte d'entrée du manoir	81.29.531 X	
Fig.9.	Tête sculptée à gauche de la porte d'entrée du manoir	81.29.532 X	
Fig.10.	Tête sculptée à droite de la porte d'entrée du manoir	81.29.533 X	
Fig.11.	Porte d'entrée des communs	81.29.530 X	
Fig.12.	Lucarne Ouest de l'élévation Est	81.29.534 X	
Fig.13.	Lucarne Est de l'élévation Est	81.29.535 X	
Fig.14.	Pignon Sud du manoir, détail de la souche de cheminée	81.29.537 X	
Fig.15.	Détail de la souche de cheminée du milieu du toit	81.29.536 X	
Fig.16.	Pignon Nord du manoir, détail de la souche de cheminée	81.29.539 X	
Fig.17.	Toiture	81.29.538 X	
Fig.18.	Logis, élévation Ouest	81.29.1277 Z	} Etat en 1972
Fig.19.	Logis, élévation Ouest, aile de la tour	81.29.1276 Z	
Fig.20.	Logis, élévation Est, vue générale	81.29.1275 Z	
Fig.21.	Logis, élévation Est, porte d'entrée	81.29.1274 Z	
Fig.22.	Logis, portes de communication intérieures	81.29.1278 Z	

29 - PLONEIS

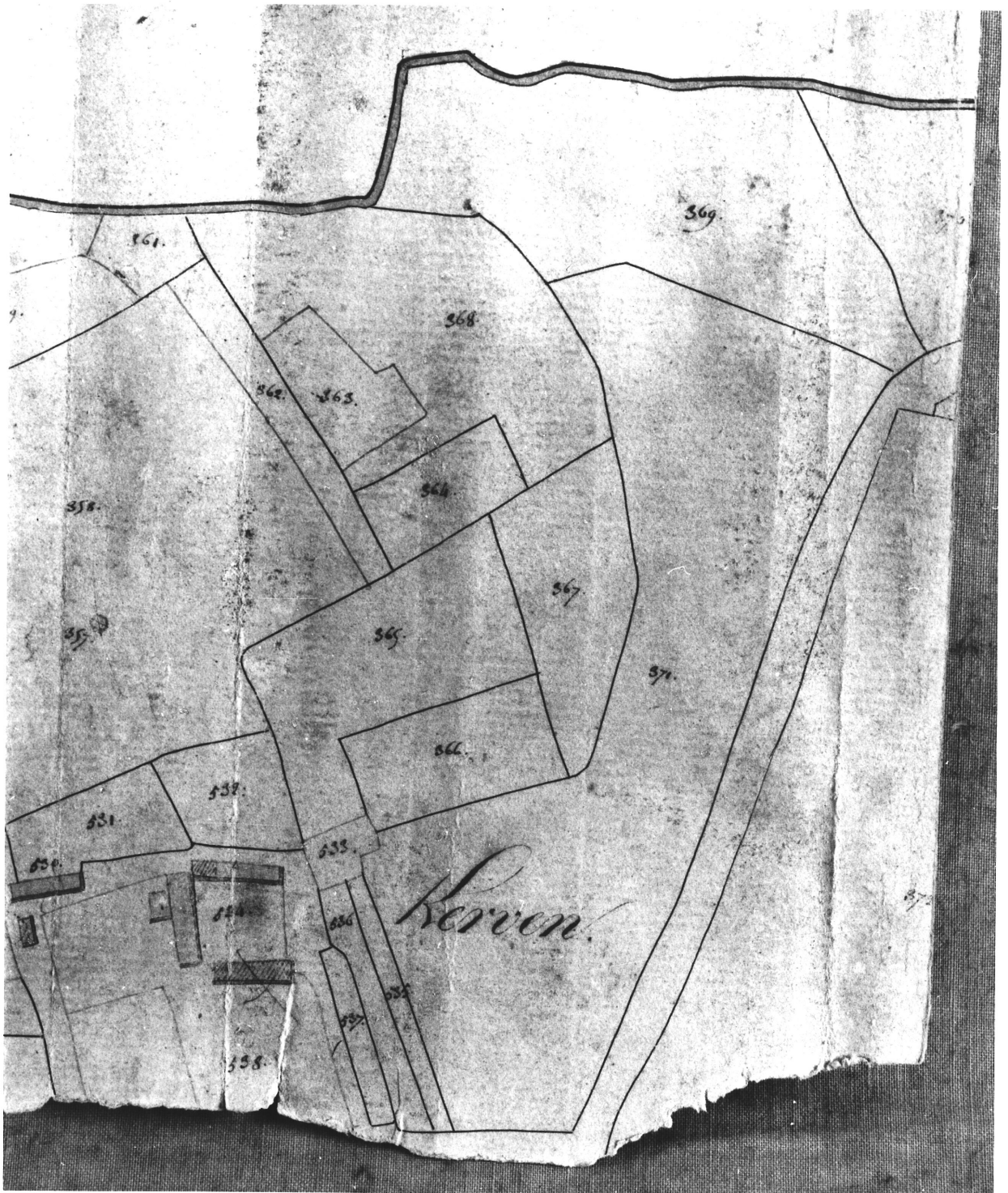
KERVEN - Manoir

Cadastre ancien

81.29.615 X

Cliché ARTUR-LAMBART

Doc. 1



29 - PLONEIS

KERVEN

Manoir,

vue générale Sud

81.29.68 X

Cliché ARTUR

Fig.1



29 - PLONEIS

KERVENN

Manoir,

vue générale Est

81.29.69 X

Cliché ARTUR

Fig.2





29 - PLONEIS

KERVENN

Manoir,

vue générale Nord

81.29.70 X

Cliché ARTUR

Fig.3



29 - PLONEIS

KERVEN - manoir

Elévation Est, vue générale avec  
les communs

81.29.527 X

Cliché ARTUR-LAMBART

Fig. 4



29 - PLONEIS

KERVEN - manoir

Elévation Ouest, vue générale

81.29.540 X

Cliché ARTUR - LAMBART

Fig. 5



29 - PLONEIS

KERVEN - manoir

Pignon Sud, vue générale

81.29.529 X

Cliché ARTUR-LAMBART

Fig. 6





29 - PLONEIS

KERVEN - manoir

Communs, élévation Sud, vue générale

81.29.528 X

Cliché ARTUR-LAMBART

Fig. 7



29 - PLONEIS

KERVEN - manoir

Porte d'entrée du manoir, vue générale

81.29.531 X

Cliché ARTUR-LAMBART

Fig. 8



29 - PLONEIS

KERVEN - manoir

Tête sculptée à gauche de la porte  
d'entrée du manoir

81.29.532 X

Cliché ARTUR-LAMBART

Fig. 9



29 - PLONEIS

KERVEN - manoir

Tête sculptée à droite de la porte  
d'entrée du manoir

81.29.533 X

Cliché ARTUR-LAMBART

Fig. 40





29 - PLONEIS

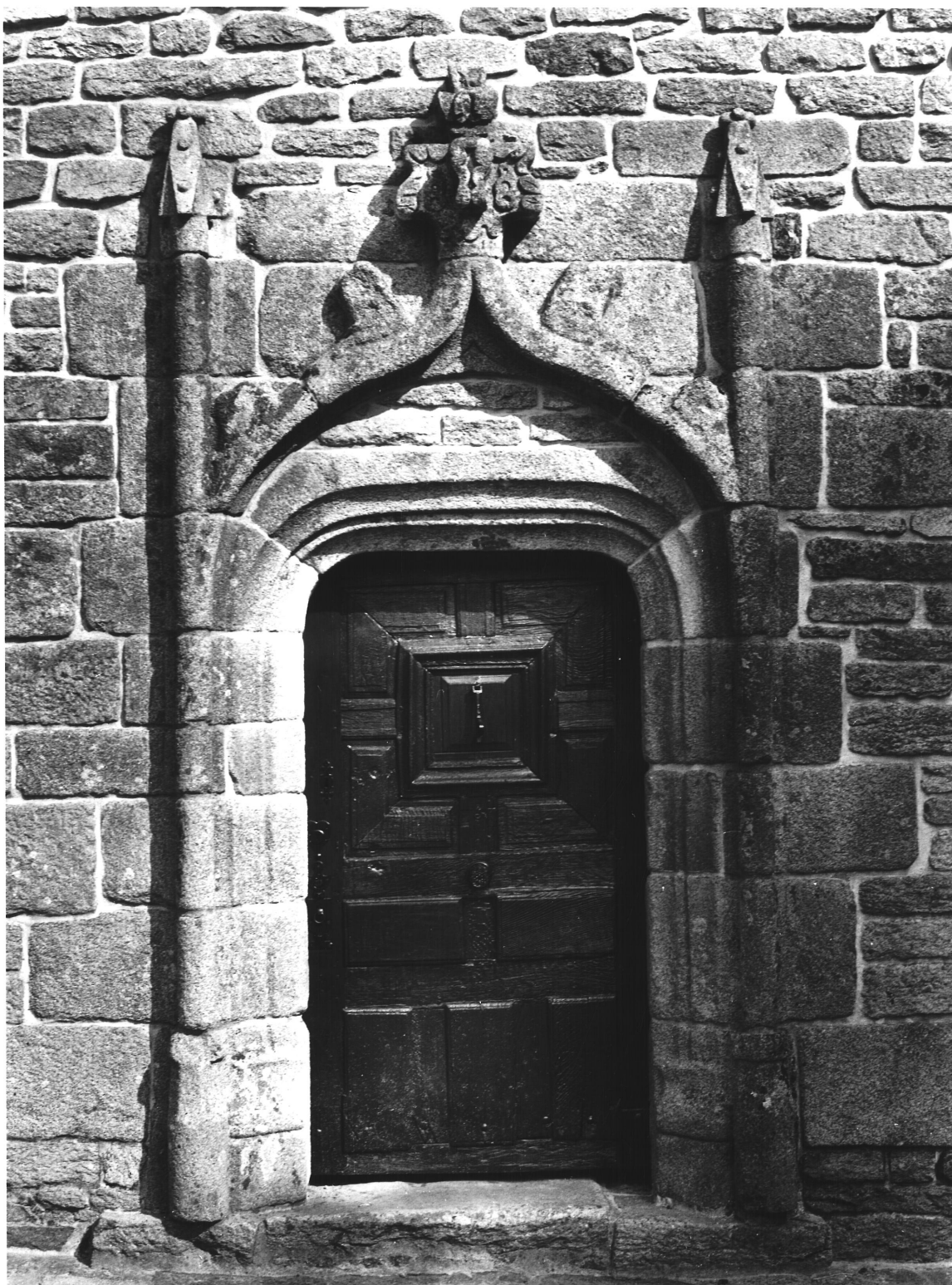
KERVEN - manoir

Porte d'entrée des communs

81.29.530 X

Cliché ARTUR-LAMBART

Fig. 44



29 - PLONEIS

KERVEN - manoir

Lucarne Ouest de l'élévation Est

81.29.534 X

Cliché ARTUR-LAMBART

Fig. 12



29 - PLONEIS

KERVEN - manoir

Lucarne Est de l'élévation Est

81.29.535 X

Cliché ARTUR-LAMBART

Fig. 13



29 - PLONEIS

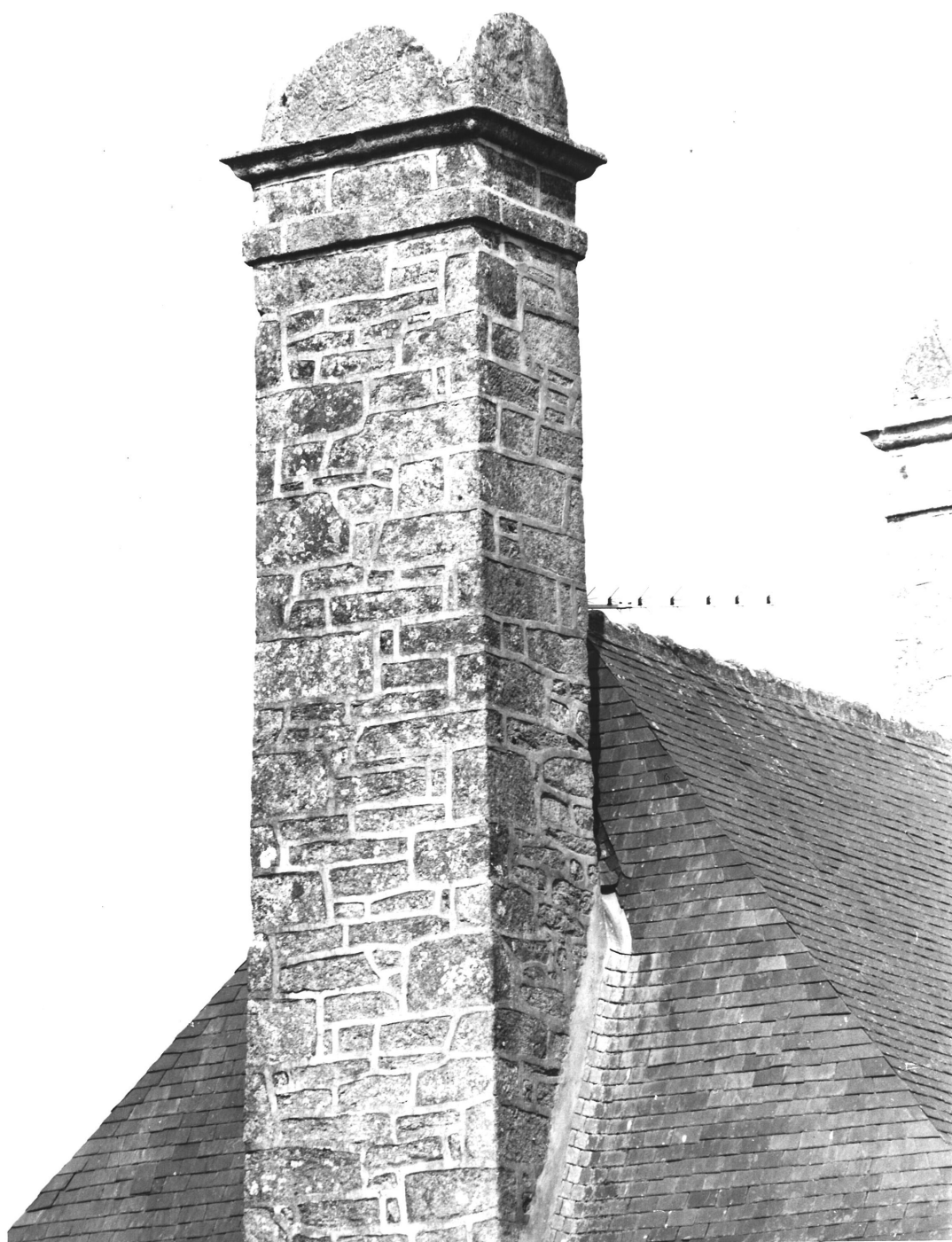
KERVEN - manoir

Pignon Sud du manoir, détail de  
la souche de cheminée.

81.29.537 X

Cliché ARTUR-LAMBART

Fig. 14





29 - PLONEIS

KERVEN - manoir

détail de la souche de cheminée  
au milieu du toit

81.29.536 X

Cliché ARTUR-LAMBART

Fig. 15



29 - PLONEIS

KERVEN - manoir

Pignon Nord du manoir, détail de  
la souche de cheminée

81.29.539 X

Cliché ARTUR-LAMBART

Fig. 16



29 - PLONEIS

KERVEN - manoir

Vue générale de la toiture

81.29.538 X

Cliché ARTUR-LAMBART

Fig. 17



29 - PLONEIS

KERVEN - manoir état en 1972

logis, élévation Ouest

81.29.1277 Z

Cliché DOUARD

Fig. 18



29 - PLONEIS

KERVEN - manoir état en 1972

logis, élévation Ouest, aile de retour

81.29.1276 Z

Cliché DOUARD

Fig. 19



29 - PLONEIS

KERVEN - manoir état en 1972

logis, élévation Est, vue générale

81.29.1275 Z

Cliché DOUARD

Fig. 20





29 - PLONEIS

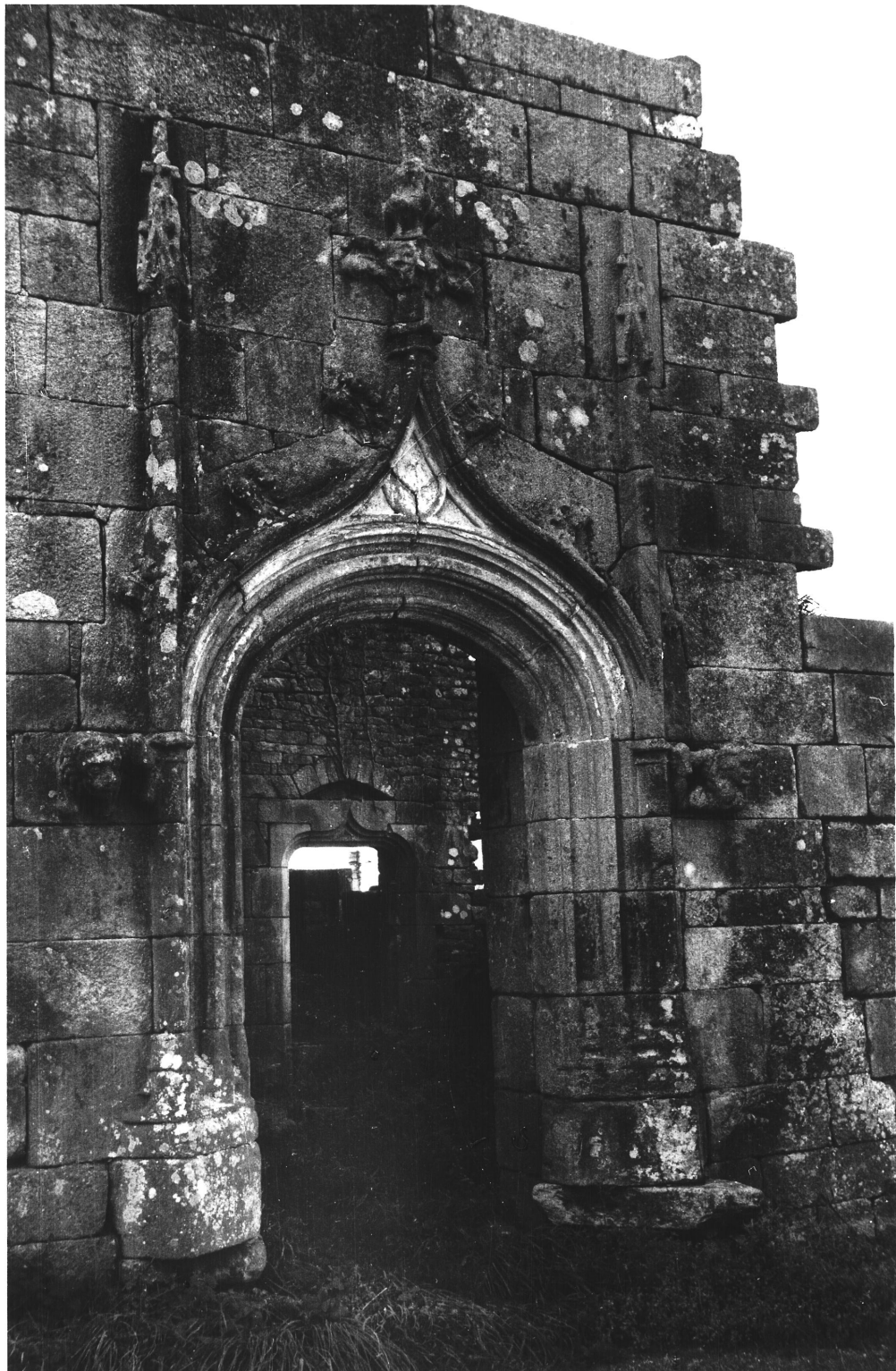
KERVEN - manoir état en 1972

logis, élévation Est, porte d'entrée

81.29.1274 Z

Cliché DOUARD

Fig. 21



29 - PLONEIS

KERVEN - manoir état en 1972

logis, portes de communication intérieures

81.29.1278 Z

Cliché DOUARD

Fig. 22

