

n° département

PENVERN

commune

SORTIE S.O. DU VILLAGE DE PLOUVORN

0588

lieu-dit

MORLAIX

adresse

PLOUZEVEDE

arrondissement

canton

édifice ou ensemble contenant

MANOIR

matricule

dénomination et titre de l'oeuvre

matricule

/A00005677

Coordonnées.

LAMBERT1

X = 13000

Y = 11718

Cadastre

année :

section :

parcelle :

année :

section :

parcelle :

Propriété : PRIVEE

Destination actuelle :

Protection

État de conservation :

Établi en 1971

par

DUCOURET

SITUATION: EN ECART

MATERIAUX: 1) GROS OEUVRE: GRANITE, MOELLON 2) COUVERTURE: ARDOISE

STRUCTURE: 1 ETAGE CARRE

COUVERTURE: TOIT A LONGS PANS, NOUE, PIGNON COUVERT

ESCALIERS: ESCALIER DEMI HORS OEUVRE, ESCALIER EN VIS SANS JOUR

HISTORIQUE ET CONCLUSIONS: MANOIR CONSTRUIT EN 1664; REMANIE EN 1929 (FACADE ANTERIEURE); DENOMINATION MANOIR INCERTAINE

Table des figures

Fig.1. Elévation Nord

84.29.208 X

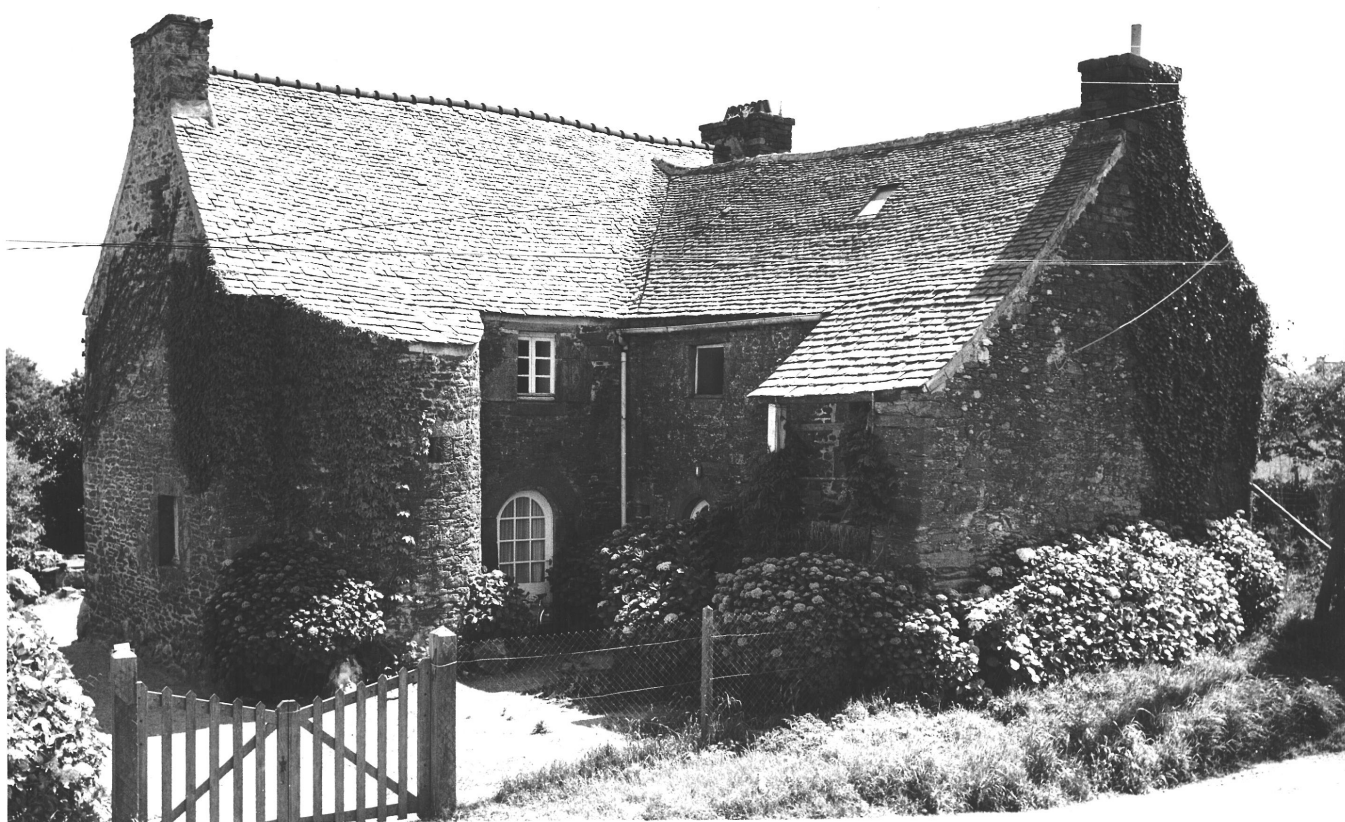
Fig.2. Elévation Sud

84.29.209 X

29 PLOUVORN Penvern
MANDOIR

FIG.1 Elevation Nord

Cl. Inv. Artur 84 29 208 X.



29 PLOUVORN Penvern
MANDIR

FIG.2 Elevation Sud

Cl. Inv. Artur 84 29 209 X.

