

n° département  
PLUVORN

commune

0565

lieu-dit  
MORLAIX

adresse

PLOUZEVEDE

arrondissement

canton

édifice ou ensemble contenant

MANOIR

matricule

dénomination et titre de l'oeuvre

matricule

Coordonnées LAMBERT1 X = 12635 Y = 12838

Cadastré année : section : parcelle :

année : section : parcelle :

Propriété : PRIVEE

Destination actuelle :

Protection

État de conservation :

Établi en 1971 par DUCOURET

SITUATION: ISOLE

MATERIAUX: 1) GROS OEUVRE: GRANITE, PIERRE DE TAILLE, MOELLON 2) COUVERTURE: ARDOISE

STRUCTURE: 1 ETAGE CARRE

ELEVATION: ELEVATION A TRAVEES

OUVERTURE: TOIT A LONGS PANS, PIGNON COUVERT, PIGNON DECOUVERT

HISTORIQUE ET CONCLUSIONS: 18E SIECLE ?

Table des figures

Fig. 1 vue générale

83.29.246 Z

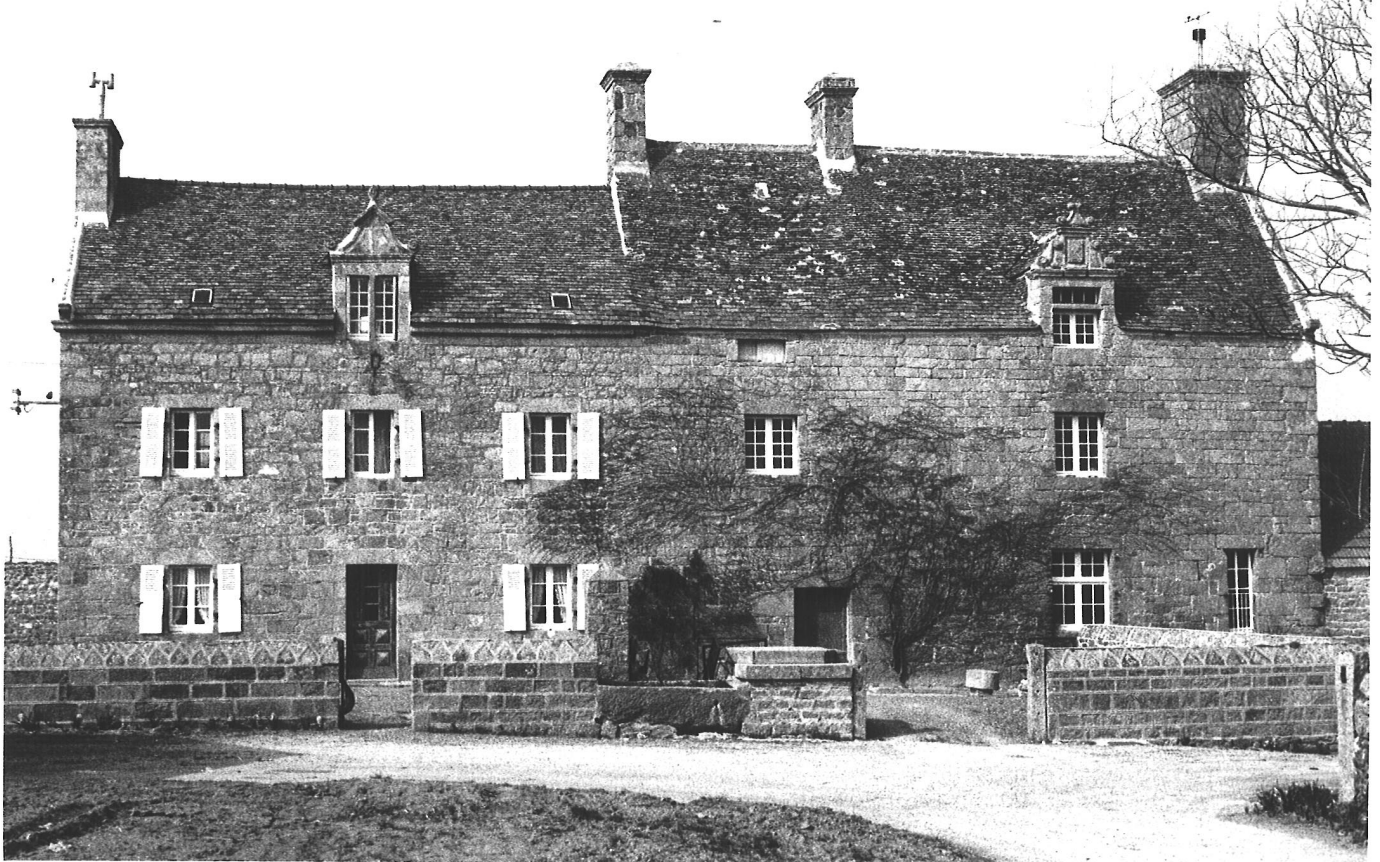
Fig. 2 façade postérieure

83.29.247 Z

29 CLEDER Pluvorn  
MANDOIR

FIG.1 Elevation Sud

Cl.Le Goff 83 29 246 Z



29 CLEDER Pluvorn  
MANDIR

FIG.2 Elevation Nord

Cl.Le Goff 83 29 247 Z

