

n° département
KERANNIOU

commune

lieu-dit
MORLAIX

adresse

PLOUZEVEDE

arrondissement

canton

édifice ou ensemble contenant

FERME

matricule

dénomination et titre de l'oeuvre

matricule

Coordonnées

LAMBERT1

X = 12330

Y = 12512

Cadastré

année :

section :

parcelle :

année :

section :

parcelle :

Propriété : PRIVEE

Destination actuelle :

Protection

État de conservation :

Établi en 1971

par

DUCOURET

SITUATION: ISOLE

PARTIES CONSTITUANTES: ETABLE, GRANGE, PUIITS

MATERIAUX: 1) GROS OEUVRE: GRANITE, MOELLON 2) COUVERTURE: ARDOISE, CHAUME

STRUCTURE: EN REZ DE CHAUSSEE

COUVERTURE: TOIT A LONGS PANS, PIGNON COUVERT

ESCALIERS: ESCALIER DANS OEUVRE, ESCALIER DROIT

TYPOLOGIE: COUR FERMEE

HISTORIQUE ET CONCLUSIONS: DEBUT 1ER QUART 18E SIECLE, ANNEE (1712), PORTE
LA DATETable des figures

Fig.1. Vue générale Sud-Ouest

83.29.269 Z

Fig.2. Détail du logis

83.29.268 Z

Fig.3. Charpente

83.29.267 Z

29 CLEDER Keranniou
FERME

FIG.1 Vue generale Sud-Ouest

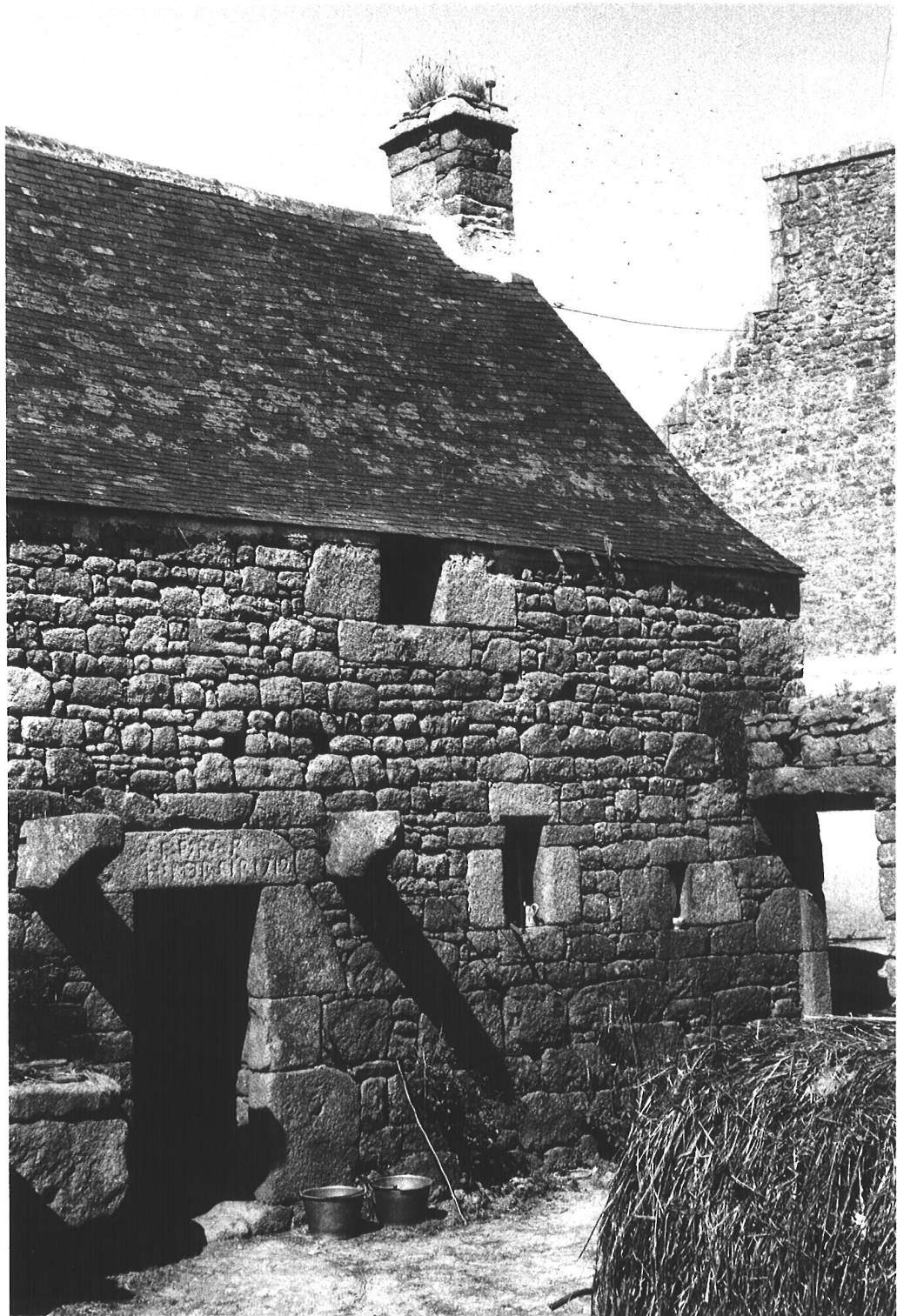
Cl. Le Goff 83 29 269 Z



29 CLEDER Keranniou
FERME

FIG.2 Detail du logis

Cl. Le Goff 83 29 268 Z



29 CLEDER Keranniou
FERME

FIG.3 Charpente

Cl.Le Goff 83 29 267 Z

