

n° département  
CLEDER

commune

lieu-dit  
MORLAIX

adresse

PLOUZEVEDE

arrondissement

canton

édifice ou ensemble contenant

EGLISE PAROISSIALE

matricule

dénomination et titre de l'oeuvre

SAINT PIERRE

matricule

Coordonnées. LAMBERT1 X = 12630 Y = 12725

Cadastre année : section : parcelle :

année : section : parcelle :

Propriété : DE LA COMMUNE

Destination actuelle :

Protection

État de conservation :

Établi en 1971 par DUCOURET

SITUATION: EN VILLAGE

MATERIAUX: 1)GROS OEUVRE: GRANITE, PIERRE DE TAILLE 2)COUVERTURE:  
ARDOISE

STRUCTURE: PLAN ALLONGE, 3 VAISSEAUX

ELEVATION: ELEVATION A TRAVEES

COUVERTURE: TOIT A LONGS PANS, NOUE, CROUPE, PIGNON DECOUVERT, FLECHE EN  
MACONNERIEHISTORIQUE ET CONCLUSIONS: CLOCHER CONSTRUIT ENTRE 1697 ET 1700,  
INSCRIPTION: MH PRIGENT R DE CLEDER Y MOYSAN ET... CVRES; RESTE DE  
L'EGLISE CONSTRUIT EN 1830.Table des figures

Fig.1. Elévation Ouest	83.29.1512 V
Fig.2. Elévation Sud-Est	83.29.1513 V
Fig.3. Nef : vers l'Est	83.29.1515 V
Fig.4. Nef : vue vers l'Ouest	83.29.1516 V
Fig.5. Monument au morts	83.29.1530 X

29 CLEDER Cleder  
EGLISE PAROISSIALE SAINT-PIERRE

FIG.1 Elevation Ouest  
Vue generale  
Cl. Inv. Lamande 83 29 1512 V





29 CLEDER Cleder  
EGLISE PAROISSIALE SAINT-PIERRE

FIG.2 Elevation Sud-Est

Cl. Inv. Lamande 83 29 1513 V



29 CLEDER Cleder  
EGLISE PAROISSIALE SAINT-PIERRE

FIG.3 Nef : vers l'Est

Cl. Inv. Lamande 83 29 1515 V



29 CLEDER Cleder  
EGLISE PAROISSIALE SAINT-PIERRE

FIG.4 Nef : vers l'Ouest

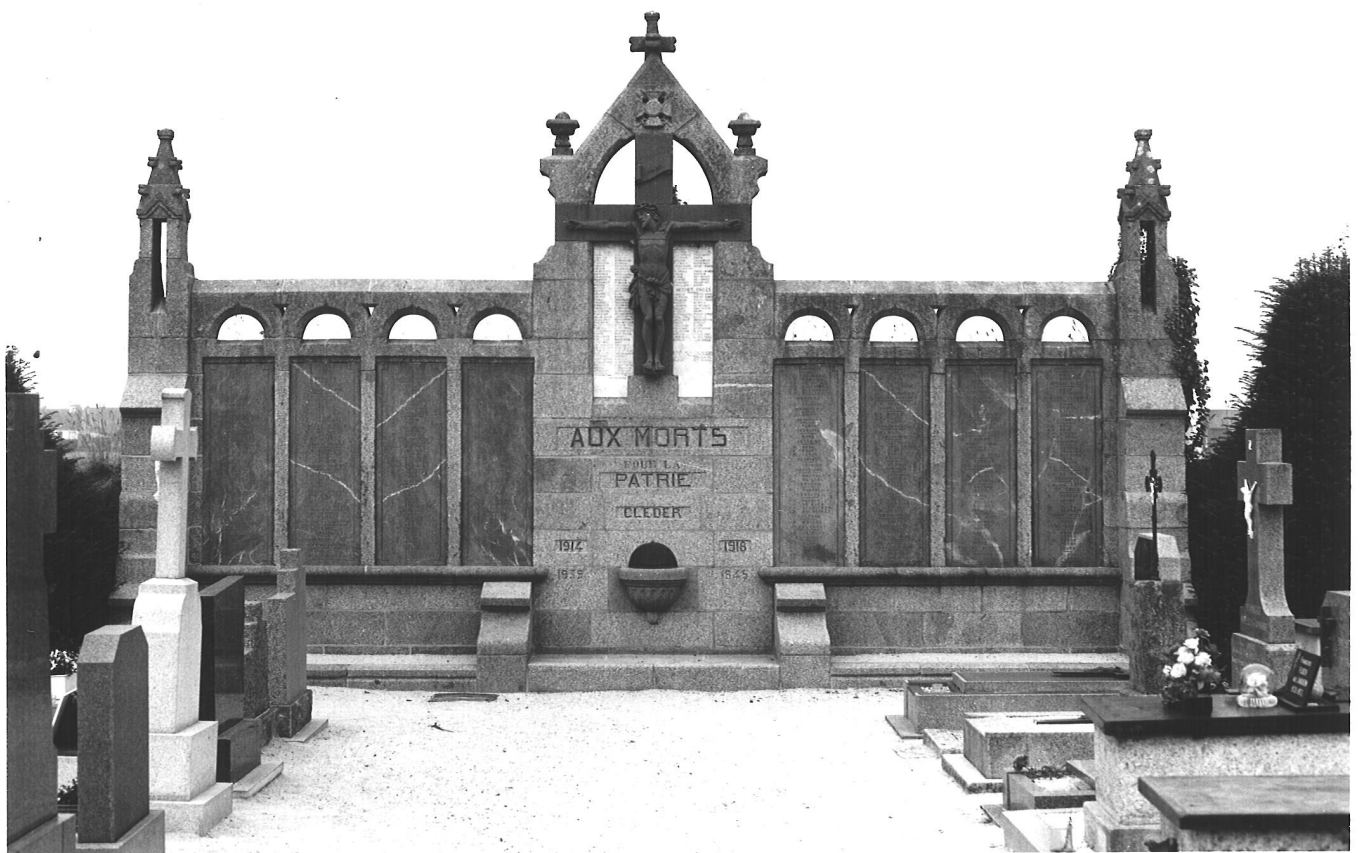
Cl. Inv. Lamande 83 29 1516 V



29 CLEDER Cleder  
MONUMENT AUX MORTS

FIG.5

Cl. Inv. Lamande 83 29 1530 X.



29  
n° département

CLEDER  
commune



lieu-dit

Village  
adresse

Morlaix  
arrondissement

Plouzévédé  
canton

EGLISE PAROISSIALE SAINT-PIERRE  
édifice ou ensemble contenant

33.04

VITRAUX  
dénomination et titre de l'œuvre

39.03  
matricule

Emplacement et position dans l'édifice : mur Nord et Sud de la nef, verrière du chœur

Propriété : Commune

Protection : /

État de conservation : /

Établi en Août 1983 par DREAN-ROCHER

Reçu en par

## I - DESCRIPTION

### 1.1. Dénomination :

- . Dénomination des ensembles : ensemble de cinq verrières situées dans les baies 0, 1 et 2, 9 et 10 de l'édifice
- . Dénomination des parties constituant de la baie :
  - verrière 0 à trois lancettes séparées par deux meneaux ; réseau à quatre feuilles et soufflets ; division horizontale par barlotières régulièrement espacées.
  - verrières 1 et 2, 9 et 10 : deux lancettes séparées par un meneau, réseau en amande.
- . Dénomination des parties constituant de la verrière :
  - verrière 0 : une série de panneaux historiés encadrés de panneaux rectangulaires en bas et en haut..
  - verrières 9 et 10 : quatre panneaux rectangulaires dans chaque lancette surmontés de deux panneaux en accolade.
- . Verrière 1 et 2 : au 3° registre deux médaillons figurés.
- . Appartenance à un ensemble de vitraux : la vitrerie complète de l'édifice comporte douze verrières. Les sept autres, non étudiées, sont des grisailles.

### 1.2. Description matérielle :

- . Matériaux et technique de mise en oeuvre : /
- . Matériaux et technique d'assemblage : mise en plomb soignée soucieuse du dessin (verrière 0).
- . Dimensions : H. 510 cm verrières 1 et 2, 9 et 10.
  - l. 158 cm
  - H. 555 cm (jusqu'au réseau) verrière 0
  - l. 190 cm.
- . Etat de l'oeuvre : bon : verrière 9 : partie centrale du réseau est manquante.
- . Signature (s), inscriptions... : verrières 9 et 10, verrière 1 : dans le bas du 1er panneau de la lancette gauche : " Nicolas frères ", dans le bas du 1er panneau de la lancette droite : " Morlaix 1912 ".

**1.3. Description iconographique :**

- . verrière 0 : scène de la crucifixion occupant la partie centrale des trois lancettes : le Christ en croix est entouré de saint Jean (à gauche) de la Vierge (à droite) et de Marie-Madeleine agenouillée au pied de la croix.
- . verrière 1 : deux médaillons figurés, au 3<sup>o</sup> registre de chaque lancette :
  - à gauche buste de Jeanne d'Arc en armure tenant l'étendard à fleurs de lis
  - à droite sainte femme au chapelet
- . verrière 2 : même composition que la verrière 1 : médaillon gauche : saint évêque, médaillon droit: saint Pierre.

**II - HISTORIQUE :**

- Auteur.... : Nicolas frères - 1912. Morlaix.

**III-NOTE DE SYNTHESE : /****IV-DOCUMENTATION : /****Table des figures**

Fig.1. verrière 0	83.29.1532X
Fig.2. verrière 1	83.29.1531 X
Fig.3. verrière 2	83.29.1533 X

**Diapositives**

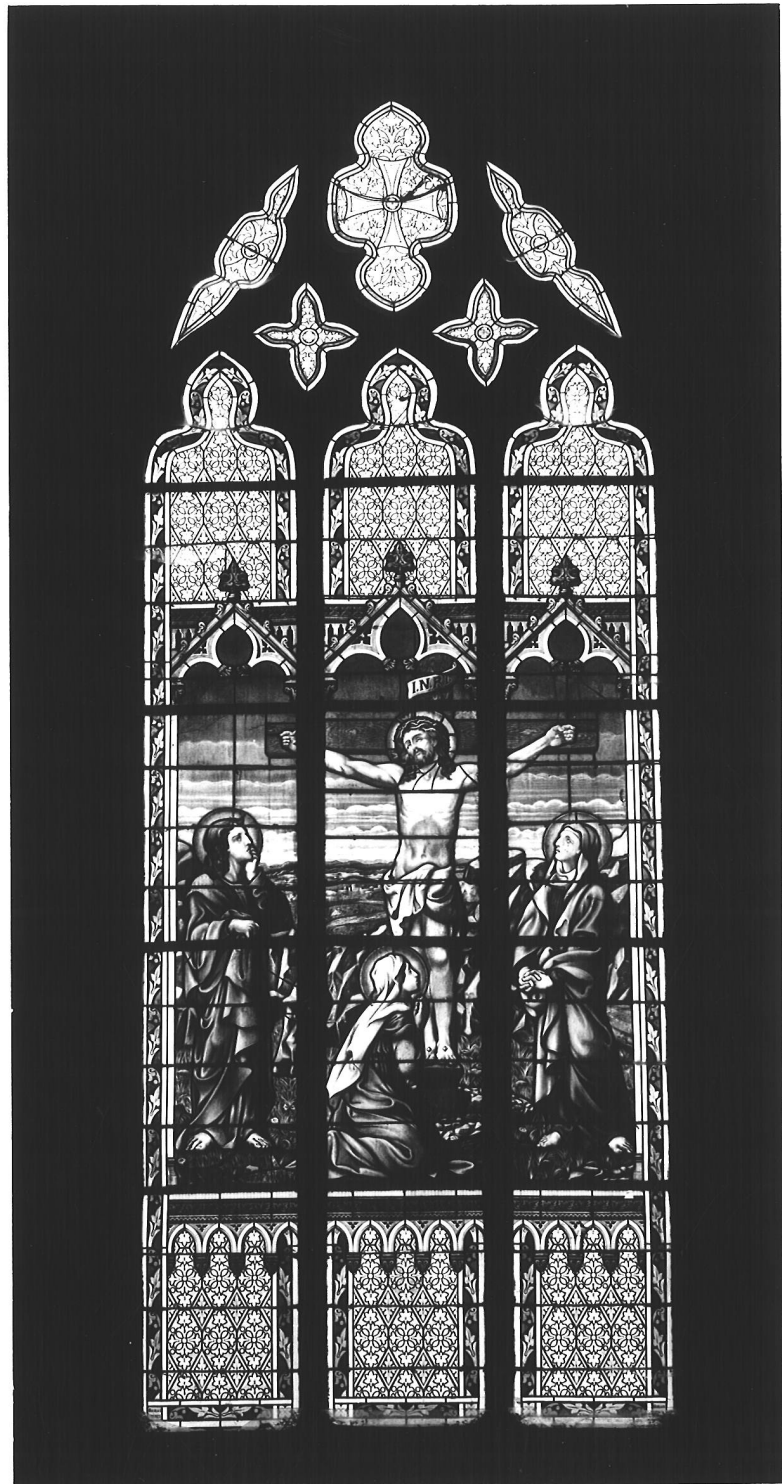
- Vitrail chevet 83 29 2044 ZA\*

\* Cliché couleur disponible à la photothèque de l'Inventaire.

29 CLEDER Cleder  
EGLISE PAROISSIALE SAINT-PIERRE

FIG.1 Verriere n 0

Cl. Inv. Lamande 83 29 1532 X.

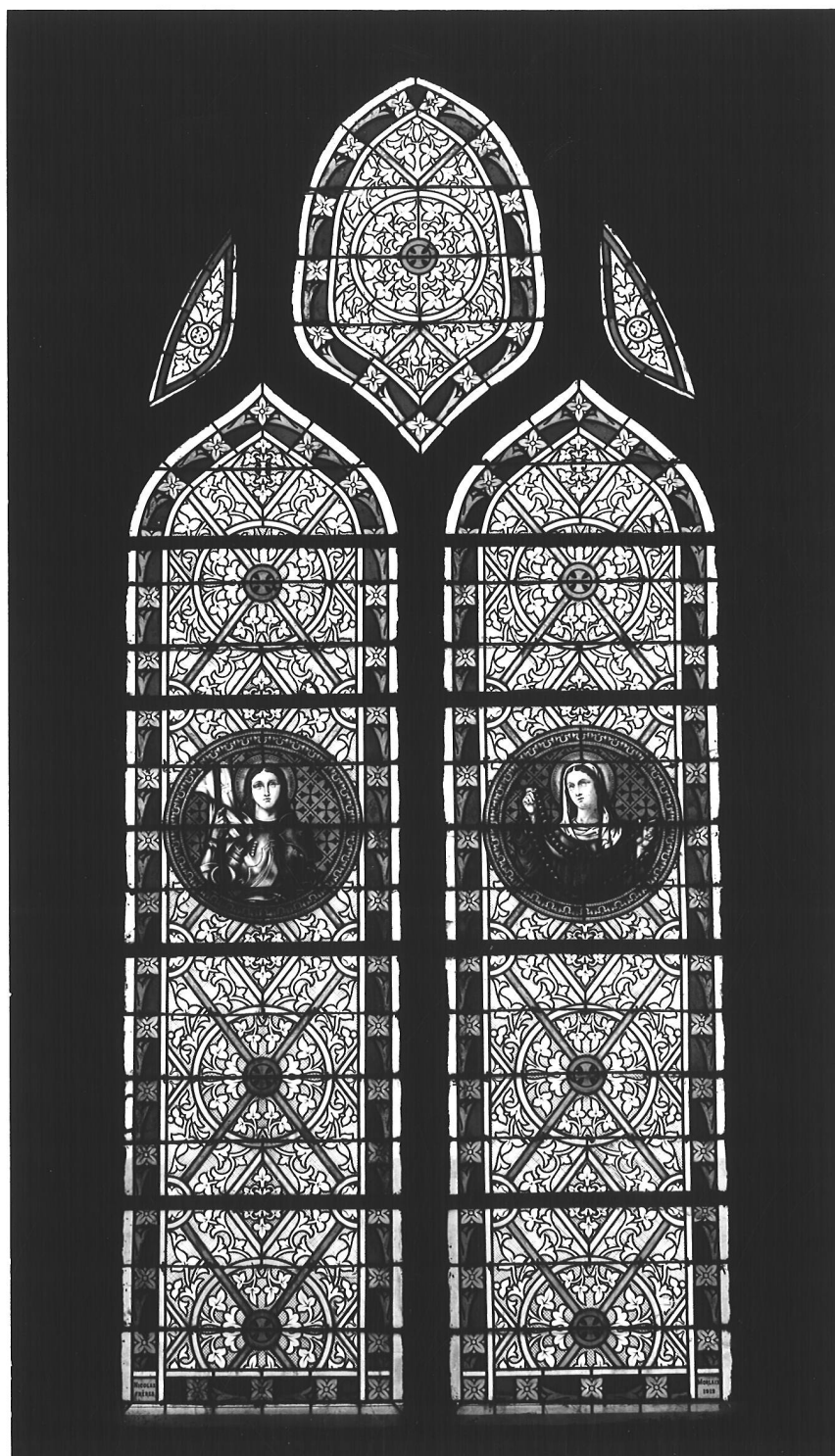




29 CLEDER Cleder  
EGLISE PAROISSIALE SAINT-PIERRE

FIG.2 Verriere n 1

Cl. Inv. Lamande 83 29 1531 X.

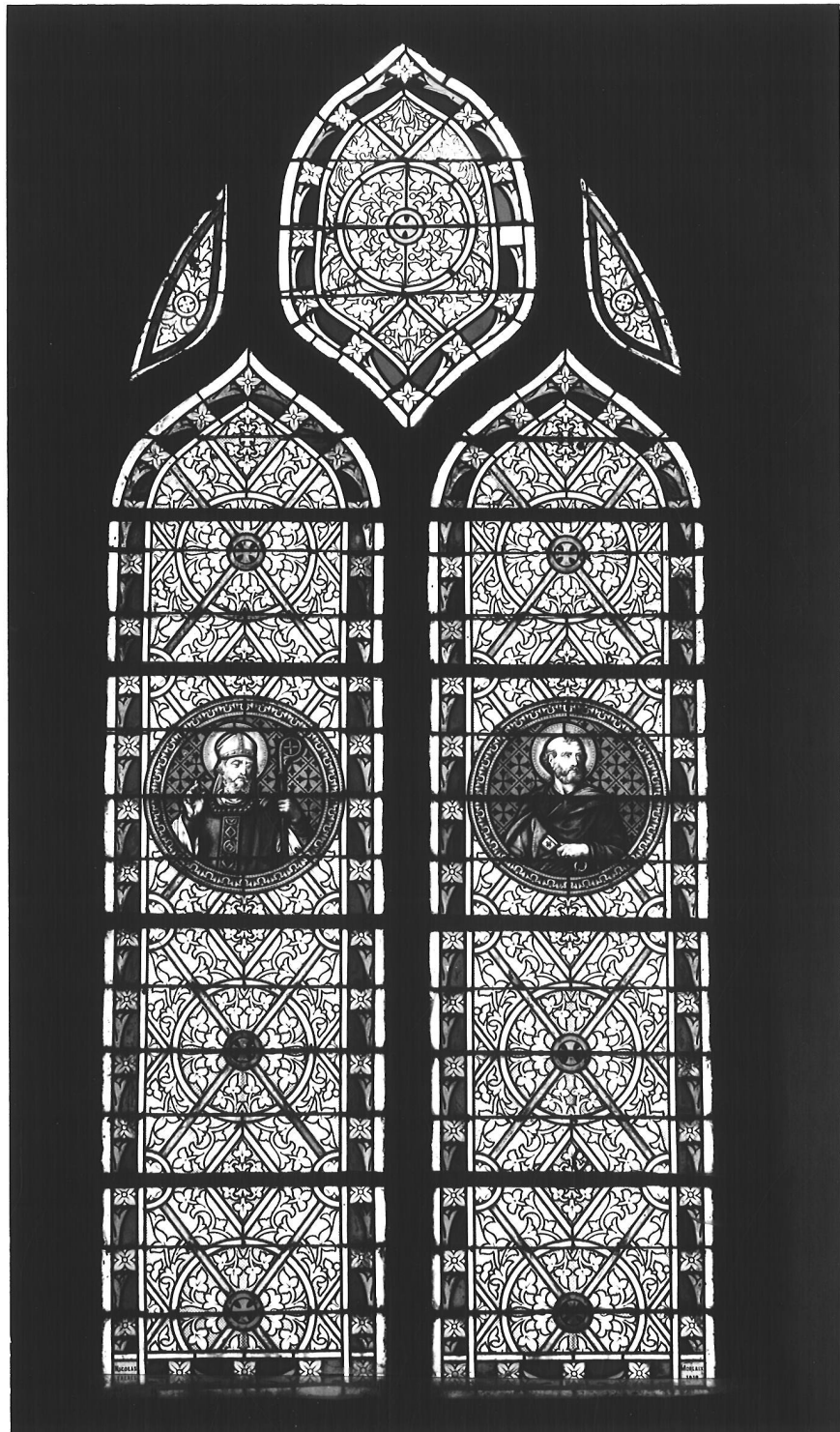




29 CLEDER Cleder  
EGLISE PAROISSIALE SAINT-PIERRE

FIG.3 Verriere n 2

Cl. Inv. Lamande 83 29 1533 X.



29

n° département

CLEDER

commune



village

adresse

lieu-dit

Morlaix

arrondissement

Plouzévéde

canton

EGLISE PAROISSIALE SAINT-PIERRE

33.04

édifice ou ensemble contenant

FONTS BAPTISMAUX

39.05

dénomination et titre de l'œuvre

matricule

Emplacement et position dans l'édifice : fond du bas-côté Nord

Propriété : Commune

Protection : /

État de conservation : /

Établi en Août 1983 par DREAN-ROCHER

vu en par

## I - DESCRIPTION :

- Matériaux de structure : granite, laiton
- Catégorie technique : taille de pierre
- Technique de structure : taille directe, cuves monolithes sur bases circulaires moulurées.
- Dimensions : H. 95 cm  
l. 80 cm grande cuve  
H. 85 cm  
l. 35 cm piscine
- Décor : feuillage, colombe, angelots.

## II- HISTORIQUE :

- Lieu de fabrication : atelier local
- Datation : /

## III- NOTE DE SYNTHÈSE : /

## IV- DOCUMENTATION : /

Table des figures

Fig.1. Vue générale

83.29.1528 X

29 CLEDER Cleder  
EGLISE PAROISSIALE SAINT-PIERRE  
Fonts baptismaux  
FIG.1

Cl. Inv. Lamande 83 29 1528 X.



29  
n° département

CLEDER  
commune



village

adresse

lieu-dit

Morlaix

arrondissement

Plouzévé

canton

EGLISE PAROISSIALE SAINT-PIERRE

édifice ou ensemble contenant

33.04

ANCIEN MAITRE-AUTEL

dénomination et titre de l'œuvre

39.05

matricule

Emplacement et position dans l'édifice : fond du bas-côté Sud

Propriété : Commune

Protection : /

État de conservation : /

Établi en Août 1983 par DREAN-ROCHER

Reçu en par

## I - DESCRIPTION

- Matériaux de structure : bois de chêne
- Matériaux de décor : peinture et dorure
- Catégorie technique : menuiserie
- Technique de structure : autel droit, panneaux rapportés : assemblage de lames de parquet.
- Technique de décor : sculpture, peinture et dorure.
- Dimensions : H. 100 cm  
l. 332 cm  
pr. 120 cm
- Décor : colonnes torses, décor végétal (vigne, feuilles d'acanthes...)

## II- HISTORIQUE :

- Auteur : /
- Lieu de fabrication : atelier local
- Datation : XVII<sup>e</sup> siècle.

III-NOTE DE SYNTHESE : maitre-autel de l'ancien édifice. Le tabernacle représentant le sacrifice d'Abraham, a disparu.

IV-DOCUMENTATION : Répertoire des églises et chapelles. R. Couffon. A Le Bars, 1959.

## Table des figures

Fig.1. Vue générale 83.29.1527 X

29 CLEDER Cleder  
EGLISE PAROISSIALE SAINT-PIERRE  
Ancien maitre-autel  
FIG. 1

Cl. Inv. Lamande 83 29 1527 X.



29  
n° département

CLEDER  
commune



village  
adresse

lieu-dit

Morlaix  
arrondissement

Plouzévé  
canton

EGLISE PAROISSIALE SAINT-PIERRE  
édifice ou ensemble contenant

33.04

ENSEMBLE DE DEUX RETABLES DU TRANSEPT  
dénomination et titre de l'œuvre

39.05  
matricule

Emplacement et position dans l'édifice : bras Nord et Sud du transept

Propriété : Commune

Protection : /

État de conservation : /

Établi en Août 1983 par DREAN-ROCHER

vu en par

## I - DESCRIPTION

- Matériaux de structure : bois
- Matériaux de décor : peinture et dorure, bois
- Catégorie technique : menuiserie
- Technique de structure : autel galbé, à deux gradins, sur un emmarchement à trois niveaux, retable à colonnes surmontées d'un fronton triangulaire.
- Technique de décor : éléments sculptés rapportés, peinture et dorure.
- Dimensions : H. 550 cm  
l. 325 cm  
pr. 100 cm.
- Décor : décor néo-classique, au centre du fronton triangulaire, monogramme de Marie pour le retable bras Nord et la gloire divine (?) pour le retable Sud.

## II- HISTORIQUE :

- Lieu de fabrication : atelier local
- Datation : début XIX<sup>e</sup> siècle, sans doute 1830, date de la reconstruction de l'église.

III-NOTE DE SYNTHESE : les deux retables font partie d'un ensemble concerté comprenant également les lambris du chœur et la tribune.

## IV-DOCUMENTATION :

R. COUFFON - A. LE BARS. Répertoire des églises et chapelles du diocèse de Quimper et de Léon. 1959.

## Table des figures

Fig.1. retable : bas-côté Sud

83.29.1517 X

29 CLEDER Cleder  
EGLISE PAROISSIALE SAINT-PIERRE  
Autel-retable  
FIG. 1

Cl. Inv. Lamande 83 29 1517 V



29  
n° département

CLEDER  
commune



lieu-dit

village  
adresse

Morlaix  
arrondissement

Plouzevé  
canton

EGLISE PAROISSIALE SAINT-PIERRE  
édifice ou ensemble contenant

33.04

STALLES DU CHOEUR  
dénomination et titre de l'œuvre

39.05  
matricule

Emplacement et position dans l'édifice : chœur

Propriété : Commune

Protection : /

État de conservation : /

Établi en Août 1983 par DREAN-ROCHER

Reçu en par

#### I - DESCRIPTION

- Matériaux de structure : bois (chêne)
- Catégorie technique : menuiserie
- Technique de structure : dossiers à panneaux, fond mobile
- Dimensions : /
- Décor : accoudoirs en volute
- Garnitures : charnières en fer étamé

#### II- HISTORIQUE :

- Datation : début XIX°

#### III-NOTE DE SYNTHESE : /

#### IV-DOCUMENTATION : /

#### Table des figures

Fig.1. vue générale

83.29.1529 X



29 CLEDER Cleder  
EGLISE PAROISSIALE SAINT-PIERRE  
Stalles du chœur  
FIG. 1

Cl. Inv. Lamande 83 29 1529 X.



29  
n° département

CLEDER  
commune



village

lieu-dit

adresse

Morlaix  
arrondissement

Plouzévé  
canton

EGLISE PAROISSIALE SAINT-PIERRE  
édifice ou ensemble contenant

33.04

STATUE DE SAINTE ANNE ET LA VIERGE  
dénomination et titre de l'œuvre

42.03  
matricule

Emplacement et position dans l'édifice : chœur

Propriété : Commune

Protection : /

État de conservation : /

Établi en Août 1983 par DREAN-ROCHER

Reçu en par

## I - DESCRIPTION

1.1. Dénomination : /

1.2. Situation précise : mur Nord du chœur, sur socle ouvragé, en bois, fixé au lambris du chœur.

1.3. Description technique :

- . Matériaux : bois
- . Technique de fabrication, de revêtement et de décor : taille, ronde-bosse, polychromie.
- . Intérieur, revers... : revers travaillé
- . Dimensions : H. 160 cm  
l. 55 cm  
pr. 58 cm
- . Etat de l'oeuvre : bon
- . Inscriptions, marques... : sur la base " Ste Anne "  
sur le rouleau tenu par la Vierge " " I,II,III".

1.4. Description iconographique : inscription sur le rouleau .... ?

1.5. Description formelle : /

## II - HISTORIQUE :

- Auteur : atelier local
- Datation : fin XIX<sup>e</sup> siècle

III- NOTE DE SYNTHÈSE : sans doute même atelier que la statue de saint Pierre

IV- DOCUMENTATION : /

## Table des figures

Fig.1.. Groupe de sainte Anne et la Vierge

83.29.1518 X

29 CLEDER Cleder  
EGLISE PAROISSIALE SAINT-PIERRE  
Groupe Ste Anne et la Vierge  
FIG.1

Cl. Inv. Lamande 83 29 1518 X.



29  
n° département

CLEDER  
commune



village  
adresse

lieu-dit

Morlaix  
arrondissement

Plouzévé  
canton

EGLISE PAROISSIALE SAINT-PIERRE  
édifice ou ensemble contenant

33.04

STATUE DE CHRIST EN CROIX  
dénomination et titre de l'œuvre

42.03

matricule

Emplacement et position dans l'édifice : nef

Propriété : Commune

Protection : /

État de conservation : /

Établi en Août 1983 par DREAN-ROCHER

Reçu en par

## I - DESCRIPTION

1.1. Dénomination : /

1.2. Situation précise : adossé au 5° pilier Sud de la nef

1.3. Description technique :

- . Matériaux : bois
- . Technique de fabrication, de revêtement et de décor : ronde-bosse, extrémités de la croix ouvragées.
- . Intérieur, revers... : revers du Christ travaillé
- . Assemblage : pour le Christ, au niveau des épaules, par chevilles.
- . Dimensions : H. 252 cm  
l. 140 cm  
pr. 35 cm

- . État de l'œuvre : assez bon
- . Inscriptions, marques... : INRI

1.4. Description iconographique : Christ expirant, couronné d'épines; périzonium très simple, pieds juxtaposés.

1.5. Description formelle : /

## II - HISTORIQUE :

- Datation : XVIII° siècle ?

III- NOTE DE SYNTHÈSE : /

IV- DOCUMENTATION : /

## Table des figures

Fig.1. Statue de Christ en croix

83.29.1523 X

29 CLEDER Cleder  
EGLISE PAROISSIALE SAINT-PIERRE  
Statue du Christ en croix  
FIG. 1

Cl. Inv. Lamande 83 29 1523 X.





29 CLEDER Cleder  
EGLISE PAROISSIALE SAINT-PIERRE  
Statue de saint Eloi  
FIG.1

Cl. Inv. Lamande 83 29 1521 X.



29  
n° département

CLEDER  
commune



village  
adresse

lieu-dit

Morlaix  
arrondissement

Plouzévé  
canton

EGLISE PAROISSIALE SAINT-PIERRE  
édifice ou ensemble contenant

33.04

STATUE DE SAINT KE  
dénomination et titre de l'œuvre

42.03  
matricule

Emplacement et position dans l'édifice : chœur

Propriété : Commune

Protection : /

État de conservation : /

Établi en Août 1983 par DREAN-ROCHER

vu en par

## I - DESCRIPTION

1.1. Dénomination : /

1.2. Situation précise : posée sur socle fixé au lambris

1.3. Description technique :

- . Matériaux : bois de chêne
- . Techniques de fabrication, de revêtement et de décor : taille, ronde-bosse, polychromie
- . Intérieur, revers... : revers travaillé
- . Dimensions : H. 215 cm  
l. 113 cm  
pr. 40 cm
- . Etat de l'œuvre : bon
- . Inscriptions, marques... : sur la base : " st Ké " ; sur le rouleau porté par le saint : " Andre Verbum Dei ".

1.4. Description iconographique : /

1.5. Description formelle : ornements de l'aube sculptés et non seulement peints ; entailles légères dans le bois.

## II - HISTORIQUE :

- Datation : fin XVIII<sup>e</sup> siècle

III- NOTE DE SYNTHÈSE : à rapprocher de la statue de saint Eloi : sans doute même atelier.

IV- DOCUMENTATION : "Répertoire des églises et chapelles " R. Couffon. A. Le Bars. 1959.

## Table des figures

Fig.1. Statue de saint Ké

83.29.1520 X



29 CLEDER Cleder  
EGLISE PAROISSIALE SAINT-PIERRE  
Statue de saint Ke  
FIG. 1

Cl. Inv. Lamande 83 29 1520 X.



29  
n° département

CLEDER  
commune



lieu-dit

village  
adresse

Morlaix  
arrondissement

Plouzévédé  
canton

EGLISE PAROISSIALE SAINT-PIERRE  
édifice ou ensemble contenant

33.04

STATUE DE SAINT PIERRE  
dénomination et titre de l'œuvre

42.03  
matricule

Emplacement et position dans l'édifice : chœur

Propriété : Commune

Protection : /

État de conservation : /

Établi en Août 1983 par DREAN-ROCHER

Reçu en par

#### I - DESCRIPTION :

1.2. Situation précise : à gauche de la verrière du chœur, sur console fixée au lambris

1.3. Description technique :

- . Matériaux : bois
- . Techniques de fabrication, de revêtement et de décor : taille, ronde-bosse, polychromie
- . Intérieur, revers... : revers travaillé
- . Dimensions : H. 211 cm
  - l. 90 cm maxi (avec attribut)
  - pr. 42 cm
- . Etat de l'oeuvre : bon
- . Inscriptions, marques... : sur la base : " st Pierre "

1.4. Description iconographique : saint Pierre en ecclésiastique ; croix dans la main droite et clés dans la gauche.

1.5. Description formelle : /

#### II - HISTORIQUE :

- Auteur : atelier local
- Datation : fin XIX<sup>e</sup> siècle

III-NOTE DE SYNTHESE : rapprochement avec la statue de sainte Anne et la Vierge ; sans doute même atelier.

IV-DOCUMENTATION : /

#### Table des figures

Fig.1. Statue de saint Pierre

83.29.1519 X

29 CLEDER Cleder  
EGLISE PAROISSIALE SAINT-PIERRE  
Statue de saint Pierre  
FIG. 1

Cl. Inv. Lamande 83 29 1519 X.



29  
n° département

CLEDER  
commune



village  
adresse

lieu-dit

Morlaix  
arrondissement

Plouzévé  
canton

EGLISE PAROISSIALE SAINT-PIERRE  
édifice ou ensemble contenant

33.04

STATUE DE VIERGE ET L'ENFANT  
dénomination et titre de l'œuvre

42.03  
matricule

Emplacement et position dans l'édifice : adossée au 3° pilier Sud de la nef, tournée vers le fond

Propriété : Commune

Protection : /

État de conservation : /

Établi en Août 1983 par DREAN-ROCHER

Levu en par

## I - DESCRIPTION :

### 1.3. Description technique :

- . Matériaux : bois
- . Techniques de fabrication, de revêtement et de décor : ronde-bosse, polychromie
- . Intérieur, revers... : revers plat et travaillé
- . Dimensions : H. 185 cm  
l. 70 cm  
pr. 58 cm
- . Etat de l'oeuvre : assez bon ; quelques fentes dans le bois ; polychromie refaite.

### 1.4. Description iconographique : Vierge foulant aux pieds le serpent

### 1.5. Description formelle : forme souple

## II - HISTORIQUE :

- Auteur : atelier local
- Datation : XVIII° siècle ?

## III - NOTE DE SYNTHESE : /

## IV - DOCUMENTATION : /

### Table des figures

Fig.1. Statue de Vierge à l'enfant

83.29.1522 X

29 CLEDER Cleder  
EGLISE PAROISSIALE SAINT-PIERRE  
Statue de Vierge a l'Enfant  
FIG. 1

Cl. Inv. Lamande 83 29 1522 X.



STATUETTE DE LA VIERGE A L'ENFANT

Emplacement et position dans l'édifice :

SACRISTIE

Propriété :

COMMUNE

Protection :

État de conservation : BON

Établi en NOV 1984 par CASTEL

Revu en par

## TITRE I. DESCRIPTION

2. MATERIAU DE STRUCTURE: argent, bois (socle) MATERIAU DE REVETEMENT: :  
 TECHNIQUE DE FABRICATION: métal en feuille repoussé après découpe, montage en coquille  
 TECHNIQUE DE DECOR: ciselure, fonte

3. ASPECT DU METAL ET FINITION: poli

4. ASSEMBLAGES: technique: coquille soudures cloutage  
 emplacement: statue plaque du socle  
 nombre:

5. DIMENSIONS: H.: 35 cm. D. PIED: / cm. D. COUPE: / cm. L.: 12 cm

6. POIDS: non pesé car il y a un socle de bois

7. STRUCTURE Eléments 8. FORMES en plan, en volume. 9. DECOR ET REPRESENTATION

Socle • base carré à pans coupés droite  
 bordure " " " talon  
 corps " " " talon plaquerectangulaire à pans:  
 inscription en capitales romaines:  
 SANCTA MARIA

Statue La Vierge en pied porte le sceptre dans la main droite et l'enfant sur le bras gauche. Sur la tête une couronne fleurdélisée, des sandales aux pieds. Longue tunique unie flottante, chasuble émaillée de paquerettes, de dahlias, de fleurs d'orangers et de tulipe. Un voile de tête agrafé au cou librement se déploie en plis sur les épaules et y forme un dessin en forme de coeur. L'enfant, porte le globe surmonté d'une croix et de sa droite montre le sceptre droit de la Vierge. Un tunique libre, à manches et encolure vague le couvre. L'enfant est nu-tête.

10. POINCONS: Au bas de la tunique de la Vierge, à l'arrière, un seul poinçon

a) Charge:

b) Décharge:

c) Communauté ou Lettre-date: M couronné avec un point.

d) Orfèvre:



e) Contremarque:

f) Titre:

g) Garantie:

h) Recense:

Etat de conservation des poinçons: d'autres poinçons ont été vraisemblablement englués de métal de soudures.

11. TRACES DE PRELEVEMENT POUR ESSAI: /

12. INSCRIPTIONS: /

13. ARMOIRIES: /

14. ETAT DE CONSERVATION GENERAL: bon ALTERATIONS: Réparations.

## TITRE II. HISTOIRE DE L'OEUVRE

1.1. COMMANDE: fabrique paroiss1.2. CONCEPTION: / 1.3. EXECUTION: /

1.3.1. INSCRIPTION DE CARACTERE HISTORIQUE: /

1.3.2. AUTEUR: atelier français, peut-être parisien

1.3.3. DATE: 2e moitié XVIIe s. 1.3.4. LIEU: France

1.3.5. AUTHENTICITE: certaine

2.1. TITRES SUCCESSIFS: / 2.2. APPARTENANCES: /

2.3. EXPOSITIONS: / 2.4. REMANIEMENTS: /

## TITRE III. NOTE DE SYNTHESE

Pièce d'une rare valeur, les statuettes d'argent du XVIIe s. étant rares.

## TITRE IV. DOCUMENTATION

1. SOURCES MANUSCRITES, IMPRIMEES: /

- TRAVAUX HISTORIQUES: Objet: /

ORFEVRE: /

POINCONS: Dennis, Three centuries of french domestic silver (sous toutes réserves, l'auteur donne un M couronné pour 1681, à Paris)

## TITRE V. ANNEXES

Fig. n° 1 Vue générale de face	cl. n° 83 29 1972 Z
Fig. n° 2 Vue générale du revers	cl. n° 83 29 1973 Z
Fig. n° 3 Face détail	cl. n° 83 29 1970 Z
Fig. n° 4 Revers détail	cl. n° 83 29 1971 Z
Fig. n° 5 Vue de face.	cl. n° 83 29 1974 Z
Fig. n° 6 Détail : face.	cl. n° 83 29 1975 Z



29 CLEDER Cleder  
EGLISE PAROISSIALE SAINT-PIERRE  
Statue de Vierge a l'Enfant  
FIG.1 Detail de la face

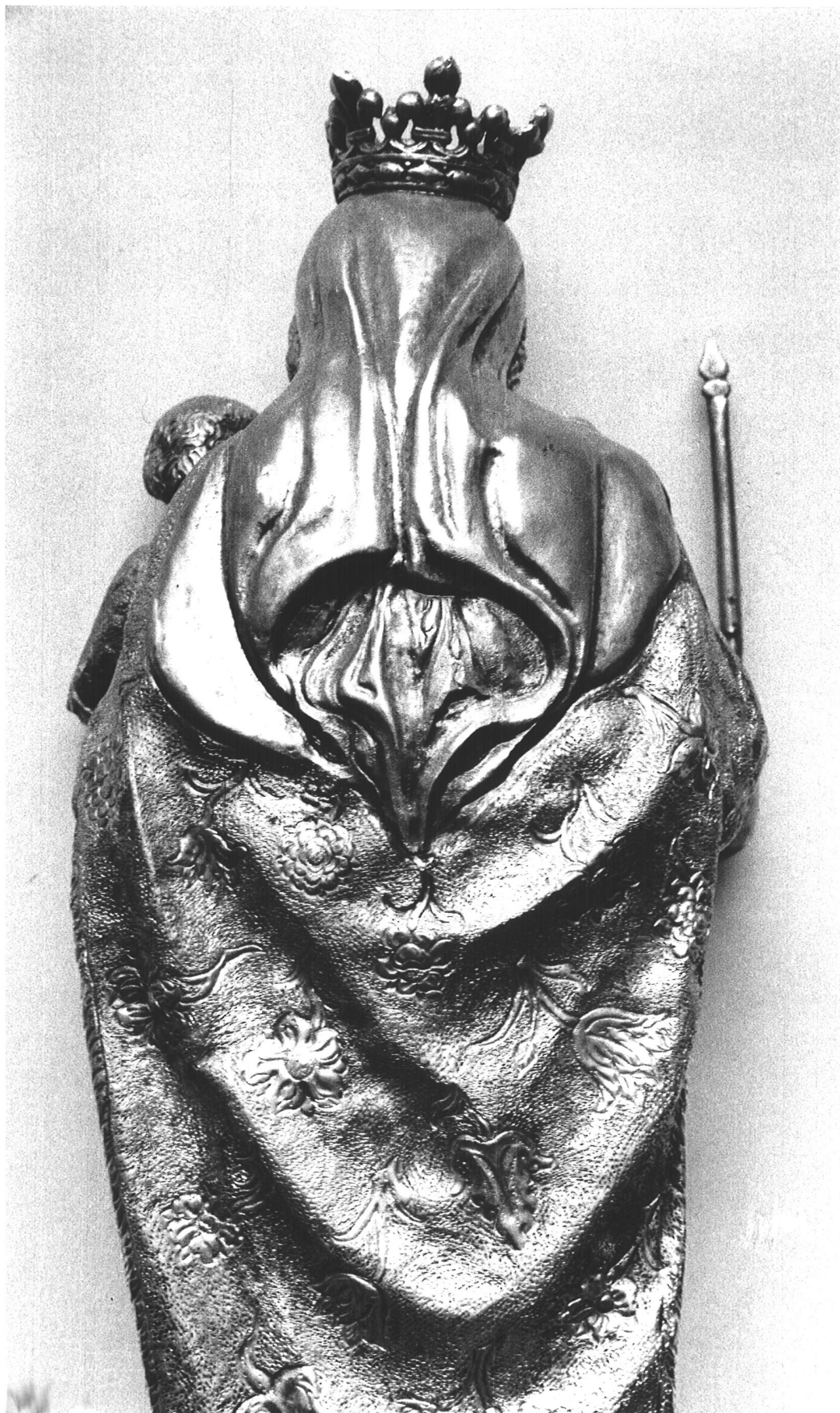
Cl. Inventaire 83 29 1972 Z





29 CLEDER Cleder  
EGLISE PAROISSIALE SAINT-PIERRE  
Statue de Vierge a l'Enfant  
FIG.2 Detail du revers

Cl. Inventaire 83 29 1973 Z



29 CLEDER Cleder  
EGLISE PAROISSIALE SAINT-PIERRE  
Statue de Vierge a l'Enfant  
FIG.3 Vue generale de face

Cl. Inventaire 83 29 1970 Z



29 CLEDER Cleder  
EGLISE PAROISSIALE SAINT-PIERRE  
Statue de Vierge a l'Enfant  
FIG.4 Vue generale du revers

Cl. Inventaire 83 29 1971 Z



29  
n° département

CLEDER  
commune



village  
adresse

lieu-dit

Morlaix  
arrondissement

Plouzévé  
canton

EGLISE PAROISSIALE SAINT-PIERRE  
édifice ou ensemble contenant

33.04

BANNIERE N°1  
dénomination et titre de l'œuvre

92.04  
matricule

Emplacement et position dans l'édifice : /

Propriété : Commune

Protection : /

État de conservation : /

Établi en Août 1983 par DREAN-ROCHER

vu en par

#### I - DESCRIPTION

- Appellation particulière : bannière de procession
- Matériaux de décor : passementerie, orfroi, fils de soie
- Technique de décor : broderies, applications
- Dimensions : H. 120 cm  
l. 75 cm
- Décor : face principale : Notre Dame d'Espérance, dans un cartouche entouré d'un décor à la fleur de lys.  
au revers: saint Joseph dans un médaillon entouré de fleurs de lys.  
inscriptions :  
face principale : " Notre Dame d'Espérance priez pour nous "  
au revers : " Congrégation des enfants de Marie, de Cléder "

#### II - HISTORIQUE :

- Datation : 2° moitié du XIX° siècle

#### III- NOTE DE SYNTHÈSE : /

#### IV- DOCUMENTATION : /

#### Table des figures

Fig. 1	Vue de face	83.29.1525 X
Fig. 2	Vue de revers	83.29.1526 X

29 CLEDER Cleder  
EGLISE PAROISSIALE SAINT-PIERRE  
Bannière n 1  
FIG.1 Face

Cl. Inv. Lamande 83 29 1525 X.





29 CLEDER Cleder  
EGLISE PAROISSIALE SAINT-PIERRE  
Banniere n 1  
FIG.2 Revers

Cl.Inv.Lamande 83 29 1526 X.



29  
n° département

CLEDER  
commune



lieu-dit

village  
adresse

Morlaix  
arrondissement

Plouzévé  
canton

EGLISE PAROISSIALE SAINT-PIERRE  
édifice ou ensemble contenant

33.04

BANNIERE N°2  
dénomination et titre de l'œuvre

92.04  
matricule

Emplacement et position dans l'édifice : /

Propriété : Commune

Protection : /

État de conservation : /

Établi en Août 1983 par DREAN-ROCHER

Reçu en par

#### I - DESCRIPTION :

- Appellation particulière : bannière de procession
- Matériaux de décor : velours, passementerie, soie
- Technique de décor : broderie, applications
- Dimensions : H. 127 cm  
l. 82 cm
- Inscriptions : face : " ste Barbe protégez-nous "  
" Vitam Eternam IHS "  
revers : " Vierge Marie priez pour nous "
  - " Deus Adjuvame "
  - " Lumen in coelo "
- Décor : face principale : ste Barbe dans un médaillon et armoiries de la Bretagne entre deux monogrammes. Décor floral stylisé.  
revers :
  - " Vierge Marie priez pour nous "
  - " Deus Adjuvame "
  - " Lumen in coelo "

#### II - HISTORIQUE : /

- Datation : fin XIX<sup>e</sup> siècle

#### III- NOTE DE SYNTHÈSE : /

#### IV- DOCUMENTATION : /

#### Table des figures

Fig. 1 vue de face

83.29.1524 X

29 CLEDER Cleder  
EGLISE PAROISSIALE SAINT-PIERRE  
Banniere n 2  
FIG.1 Face

Cl. Inv. Lamande 83 29 1524 X.





n° département

commune

CLEDER

EN VILLE

lieu-dit

adresse

MORLAIX

PLOUZEVEDE

arrondissement

canton

EGLISE PAROISSIALE SAINT PIERRE ET SAINT KE

édifice ou ensemble contenant

BOITE AUX SAINTES HUILES

91 04

dénomination et titre de l'œuvre

matricule

Emplacement et position dans l'édifice :

SACRISTIE

Propriété :

COMMUNE

Protection :

État de conservation :

BON

Établi en

NOV 1984

par

CASTEL

Revu en

par

## TITRE I. DESCRIPTION

2. MATERIAU DE STRUCTURE: argent

MATERIAU DE REVETEMENT: :

TECHNIQUE DE FABRICATION: métal en feuille repoussé

TECHNIQUE DE DECOR: repoussé-ciselé, découpé, fonte

3. ASPECT DU METAL ET FINITION: poli

4. ASSEMBLAGES: technique: charnières soudures

emplacement: couvercle

nombre:

5. DIMENSIONS: H.: 17 cm. D. PIED: / cm. D. COUPE: / cm. L.: 19 cm l.: 12 cm

6. POIDS: /

7. STRUCTURE Eléments

8. FORMES en plan, en volume. 9. DECOR ET REPRESENTATION

attes quatre

volutes feuilles d'acanthé

Corps bord rectangulaire

flancs

talon

bord "

Couvercle bâte "

liseré "

plat

dessus quatre pans en talon feuilles en palmes aux angles

Croix petite terrasse

croix grecque avec nimbe rayonnant trèflée

Ampoules corps cylindrique

couvercle rond plat

bordure de couvercle avec lettres découpées: S CH et O. S (sanctum chrisma et oleum sanctum, le nom des saintes huiles).

10. POINCONS: sous la boîte et sur la croix, répétés

a) Charge: / b) Décharge: poinçon indistinct

c). Communauté ou Lettre-date: ./

d) Orfèvre: Lettres P et G, hermine, fleur de lis, deux points et une couronne.

e) Contremarque: / f) Titre:

g) Garantie: / h) Recense:

Etat de conservation des poinçons: le b) est difficile à interpréter, le d) est bon.

11. TRACES DE PRELEVEMENT POUR ESSAI: /

12. INSCRIPTIONS: sur la plaque qui maintient les ampoules, au trait, en italique:

LE D E R A N

13. ARMOIRIES: /

14. ETAT DE CONSERVATION GENERAL: BON ALTERATIONS: croix d'une ampoule cassée.

## TITRE II. HISTOIRE DE L'OEUVRE

1.1. COMMANDE: fabrique 1.2. CONCEPTION: 1.3. EXECUTION: Le Goff

1.3.1. INSCRIPTION DE CARACTERE HISTORIQUE: /

1.3.2. AUTEUR: Paul L E G O F F , orfèvre, né en 1753, maître en 1779.

1.3.3. DATE: 1779-1789

1.3.4. LIEU: Morlaix

1.3.5. AUTHENTICITE: certaine.

2.1. TITRES SUCCESSIFS: /

2.2. APPARTENANCES: /

2.3. EXPOSITIONS: /

2.4. REMANIEMENTS: /

## TITRE III. NOTE DE SYNTHESE

Oeuvre d'ancien régime assez rare dans la production religieuse de Paul Le Goff.

## TITRE IV. DOCUMENTATION

- SOURCES MANUSCRITES, IMPRIMEES:

- TRAVAUX HISTORIQUES: Objet:

ORFEVRE: { Auzas, L'orfèvrerie religieuse bretonne, p. 71  
Couffon, Recherches sur les ateliers morlaisiens d'orfèvrerie et de sculpture  
(POINCONS) sur bois du XVe au XIXe siècle dans Mémoires de la société d'histoire et d'archéologie de Bretagne, 1961, p. 119.

## TITRE V. ANNEXES

Fig. n° 1 Vue de face cl. 83 29 1965 Z

Fig. n° 2 Vue de profil cl. 83 29 1966 Z

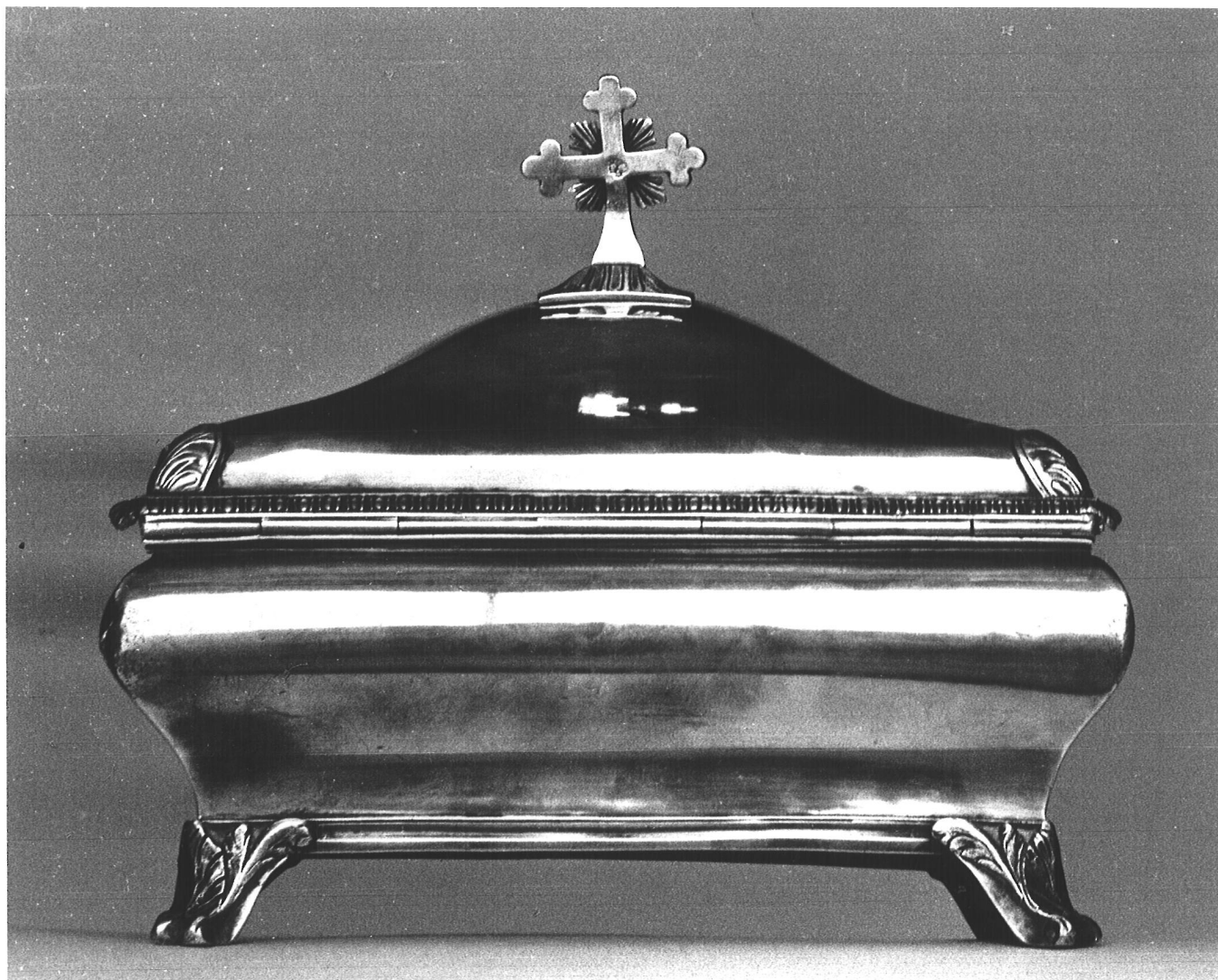
Fig. n° 3 Boîte ouverte cl. 83 29 1967 Z

Fig. n° 4 Détail ampoule cl. 83 29 1968 Z

Fig. n° 5 Détail poinçons cl. 83 29 1969 Z

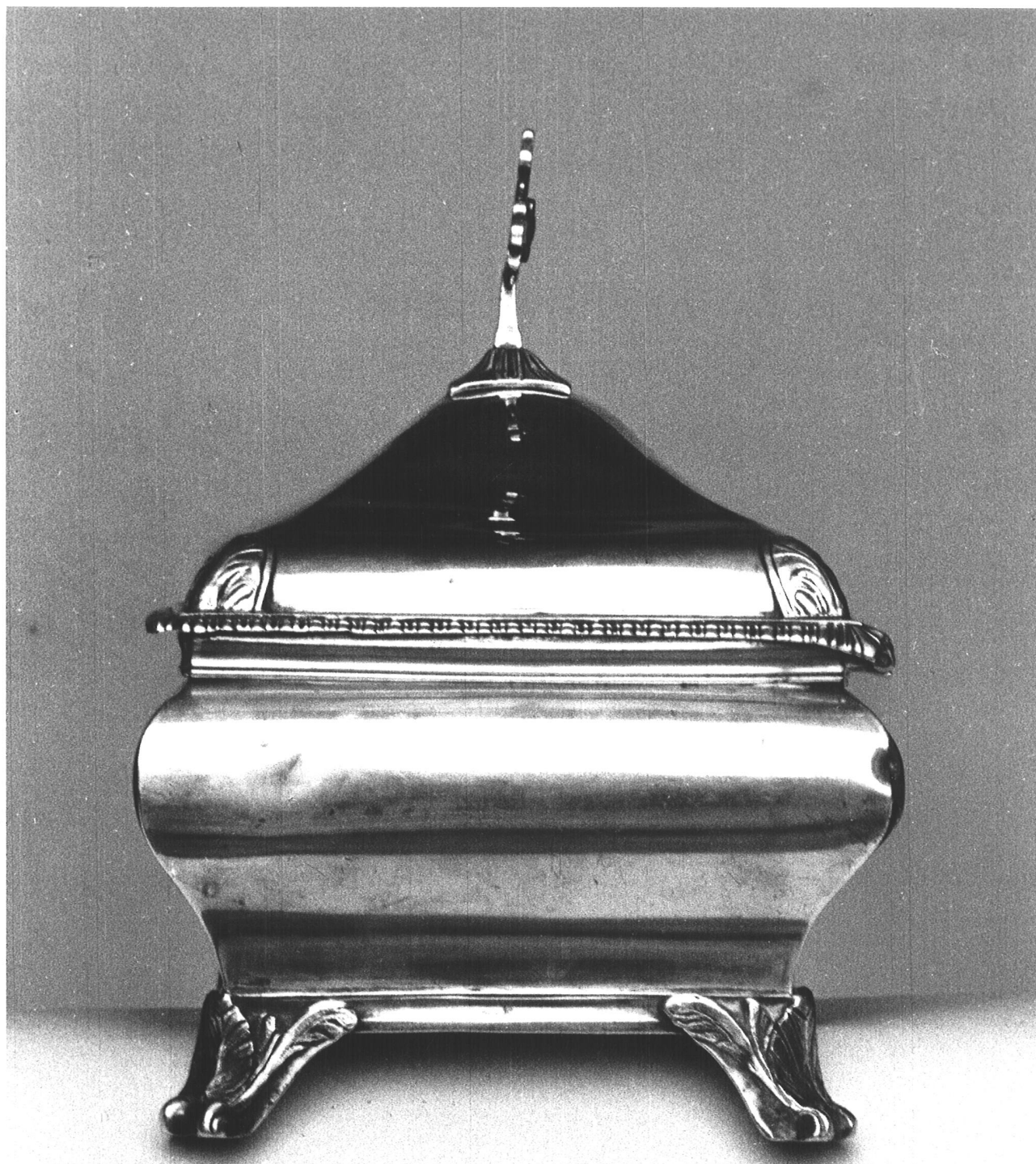
29 CLEDER Cleder  
EGLISE PAROISSIALE SAINT-PIERRE  
Boite aux Saintes Huiles  
FIG.1 Vue de face

Cl. Inventaire 83 29 1965 Z



29 CLEDER Cleder  
EGLISE PAROISSIALE SAINT-PIERRE  
Boite aux Saintes Huiles  
FIG.2 Vue de profil

Cl. Inventaire 83 29 1966 Z



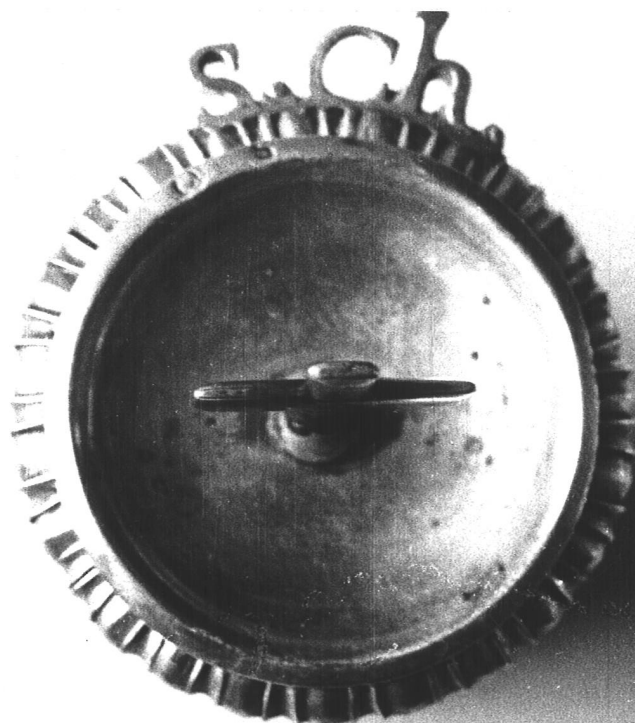
29 CLEDER Cleder  
EGLISE PAROISSIALE SAINT-PIERRE  
Boite aux Saintes Huiles  
FIG.3 Ouverte

Cl. Inventaire 83 29 1967 Z



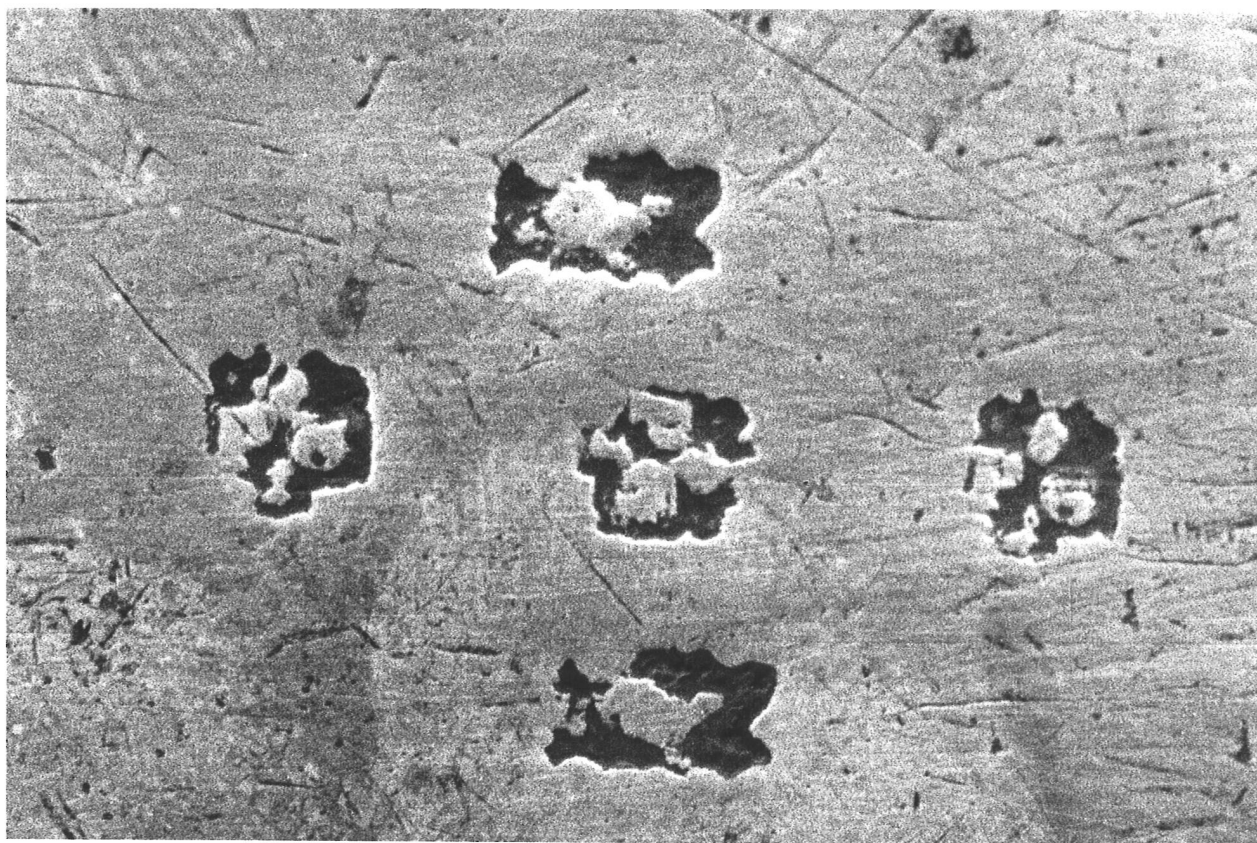


29 CLEDER Cleder  
EGLISE PAROISSIALE SAINT-PIERRE  
Boite aux Saintes Huiles  
FIG.4 Detail : ampoules,  
vue du dessus  
Cl.Inventaire 83 29 1968 Z



29 CLEDER Cleder  
EGLISE PAROISSIALE SAINT-PIERRE  
Boite aux Saintes Huiles  
FIG.5 Detail des poincons

Cl. Inventaire 83 29 1969 Z



29	CLEDER	
n° département	commune	
CLEDER	EN VILLE	
lieu-dit	adresse	
MORLAIX		PLOUZEVEDE
arrondissement		canton
EGLISE PAROISSIALE SAINT PIERRE ET SAINT KE		
édifice ou ensemble contenant		
CALICE ET PATENE N° 1		91 04
dénomination et titre de l'œuvre		matricule

Emplacement et position dans l'édifice : SACRISTIE

Propriété : COMMUNE

Protection : /

État de conservation : BON

Établi en NOV 1984 par CASTEL

Revu en par

#### TITRE I. DESCRIPTION

2. MATERIAU DE STRUCTURE: argent MATERIAU DE REVETEMENT: or
- TECHNIQUE DE FABRICATION: métal en feuille découpé et repoussé
- TECHNIQUE DE DECOR: repoussé-ciselé, ciselure, repercé, mati
3. ASPECT DU METAL ET FINITION: poli
4. ASSEMBLAGES: technique: vis enfilage soudures
- emplacement: tige fausse-coupé
- nombre:
5. DIMENSIONS: CALICE H.: 25 cm. D. PIED: 10 cm. D. COUPE: 16,5m. PATENE D.: 16
6. POIDS: " 400 gr " 100gr
7. STRUCTURE Eléments 8. FORMES en plan, en volume. 9. DECOR ET REPRESENTATION
- Pied bâte six accolades et pointes
- bordure " " doucine perles, bâtonnets, rais de coeur
- liseré six accolades et pointes filet
- dessus six pans évasés motif d'arcature gothique, bouquets
- collerette six pans renflée palmettes
- Tige corps six pans évasée au-dessus du noeud palmettes
- noeud en boule à six boutons losangés aplatie palmes rosettes
- Coupe corps semi-ovoïde
- fausse-coupe montant à la moitié du corps arcatures gothiques, palmettes et rosettes.



10. POINCONS: sur le pied et la coupe

a) Charge: /

b) Décharge: /

c) Communauté ou lettre-date: /

d) Orfèvre: losange, DEMARQUET FRÈS, un monstre

e) Contremarque: /

f) Titre: Minerve de 1838

g) Garantie: Voir f)

h) Recense: /

Etat de conservation des poinçons: bon

11. TRACES DE PRELEVEMENT POUR ESSAI: /

12. INSCRIPTIONS: /

13. ARMOIRIES: /

14. ETAT DE CONSERVATION GENERAL: bon ALTERATIONS: /

### TITRE II. HISTOIRE DE L'OEUVRE

1.1. COMMANDE: paroisse

1.2. CONCEPTION: /

1.3. EXECUTION: Demarquet

1.3.1. INSCRIPTION DE CARACTERE HISTORIQUE:

1.3.2. AUTEUR: Demarquet Frères, orfèvres de Paris, 1868- 1890

1.3.3. DATE: 1868-1890

1.3.4. LIEU: Paris

1.3.5. AUTHENTICITE: certaine

2.1. TITRES SUCCESSIFS: /

2.2. APPARTENANCES: /

2.3. EXPOSITIONS: /

2.4. REMANIEMENTS: /

### TITRE III. NOTE DE SYNTHESE

Oeuvre commune de l'atelier Demarquet

### TITRE IV. DOCUMENTATION

- SOURCES MANUSCRITES, IMPRIMEES: /

- TRAVAUX HISTORIQUES: Objet: /

ORFEVRE: L'Anjou religieux et les orfèvres du XIXe s. p. 42, 167.

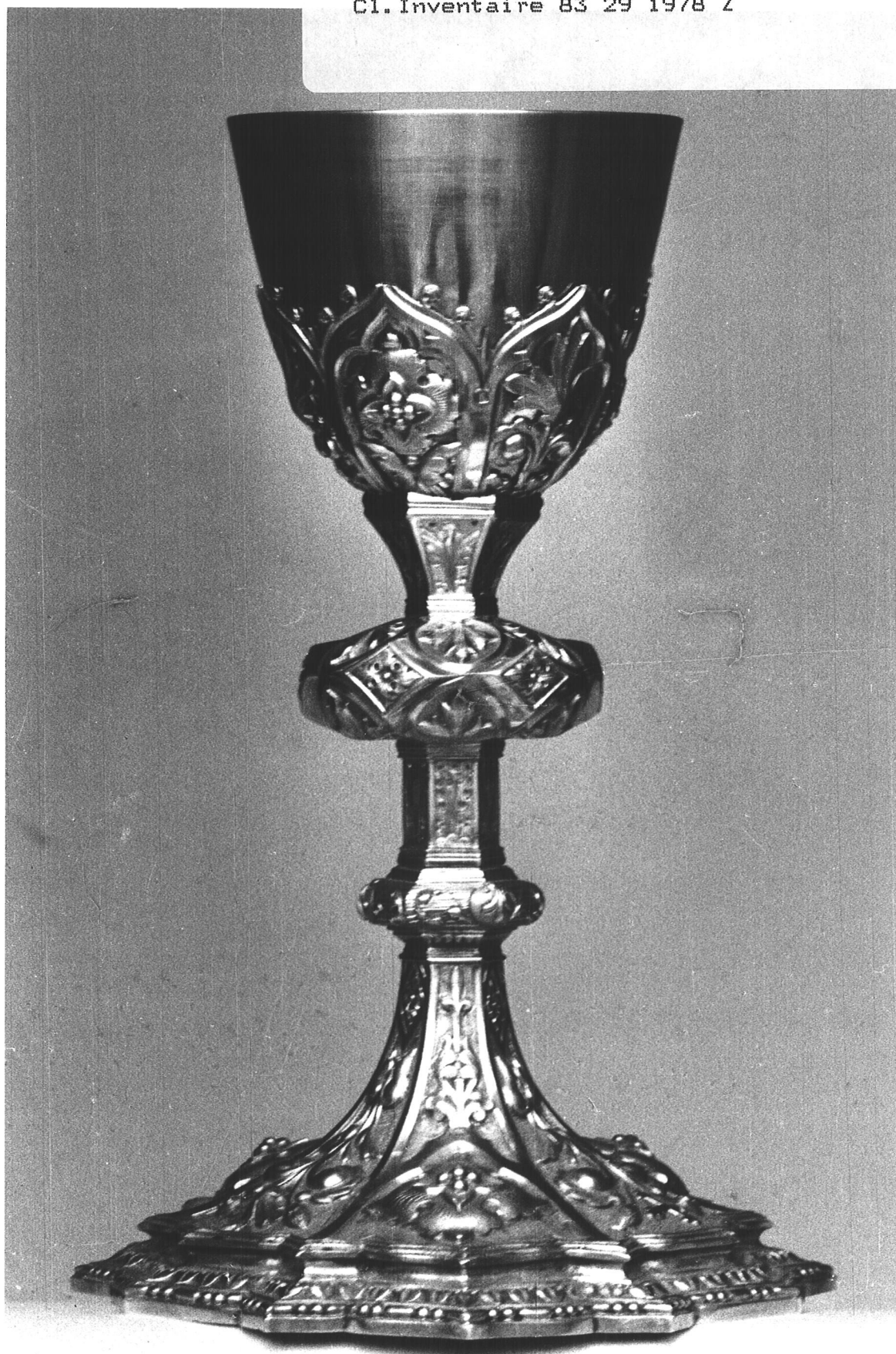
POINCONS: Beuque, Dictionnaire des poinçons officiels, t. I, p. 22

### TITRE V. ANNEXES

Fig. n° 1 Vue générale du calice cl. n° 83 29 1978 2

29 CLEDER Cleder  
EGLISE PAROISSIALE SAINT-PIERRE  
Calice n 1  
FIG. 1

Cl. Inventaire 83 29 1978 Z



29  
n° département

CLEDER  
commune

CLEDER  
lieu-dit  
MORLAIX

EN VILLE  
adresse

PLOUZEVEDE

arrondissement

canton

EGLISE PAROISSIALE SAINT PIERRE ET SAINT KE

édifice ou ensemble contenant

CALICE ET PATENE N° 2

91 04  
matricule

dénomination et titre de l'œuvre

Emplacement et position dans l'édifice :

SACRISTIE

Propriété :

COMMUNE

Protection :

/

État de conservation :

BON

Établi en NOV 1984 par CASTEL

Revu en par

### TITRE I. DESCRIPTION

2. MATERIAU DE STRUCTURE: argent MATERIAU DE REVETEMENT: or . M. DE DECOR: é-mail.  
TECHNIQUE DE FABRICATION: métal en feuille découpé et repoussé  
TECHNIQUE DE DECOR: repoussé-ciselé, repercé, molette, émaillage, mati, fonte
3. ASPECT DU METAL ET FINITION: poli
4. ASSEMBLAGES: technique: vis enfilage soudures  
emplacement: tige fausse-coupe  
nombre: une un
5. DIMENSIONS: H.: 23,5 cm. D. PIED: 10 cm. D. COUPE: 15 cm.
6. POIDS: /
7. STRUCTURE Eléments 8. FORMES en plan, en volume. 9. DECOR ET REPRESENTATION
- |                 |              |                                     |                                                                                              |
|-----------------|--------------|-------------------------------------|----------------------------------------------------------------------------------------------|
| bâte            | six lobes    | droite                              | perlé                                                                                        |
| bordure         | " "          | talus                               | quadrilobes                                                                                  |
| (pas de liseré) |              |                                     |                                                                                              |
| dessus          | circulaire   | évasé                               | feuilles d'eau, rosettes, médaillons ronds à spirales, croix émaillée avec petites palmettes |
| collerette      | circulaire   | à petite ceinture                   | ciselure                                                                                     |
| Tige            | corps        | cylindrique évasée                  | dessus le noeud rosettes                                                                     |
|                 | noeud        | boule aplatie avec ceinture renflée | rinceaux, dentelures                                                                         |
| Coupe           | corps        | semi-ovoïde                         |                                                                                              |
|                 | fausse-coupe | montant aux deux-tiers              | feuilles d'eau, pointes, feuilles de renoncule, médaillons ronds à spirales et perlé         |

10. POINCONS: sur le pied et la coupe

a) Charge: /

b) Décharge: /

c) Communauté ou lettre-date: /

d) Orfèvre: losange, DEMARQUET FRÈS un monstre

e) Contremarque: /

f) Titre: Minerve de 1838

g) Garantie: voir f)

h) Recense: /

Etat de conservation des poinçons: bon

11. TRACES DE PRELEVEMENT POUR ESSAI: /

12. INSCRIPTIONS: /

13. ARMOIRIES: /

14. ETAT DE CONSERVATION GENERAL: bon

ALTERATIONS: /

## TITRE II. HISTOIRE DE L'OEUVRE

1.1. COMMANDE: paroisse

1.2. CONCEPTION: /

1.3. EXECUTION: Demarquet

1.3.1. INSCRIPTION DE CARACTERE HISTORIQUE:

1.3.2. AUTEUR: DEMARQUET, FRÈRES orfèvres associés de Paris, 1868-1890.

1.3.3. DATE: 1868-1890

1.3.4. LIEU: PARIS

1.3.5. AUTHENTICITE: certaine

2.1. TITRES SUCCESSIFS: /

2.2. APPARTENANCES: /

2.3. EXPOSITIONS: /

2.4. REMANIEMENTS: /

## TITRE III. NOTE DE SYNTHÈSE

Autre calice (n° 1) dans la même église du même atelier parisien.

## TITRE IV. DOCUMENTATION

- SOURCES MANUSCRITES, IMPRIMEES: /

- TRAVAUX HISTORIQUES: Objet: /

ORFEVRE: ➤ L'Anjou religieux et les orfèvres du XIXe s. p. 42, 167

POINCONS: Beuque, Dictionnaire des poinçons officiels français et étrangers, t. I, p. 22

## TITRE V. ANNEXES

Fig. n° 1 Vue générale du calice n° 2 cl. n° 83 29 1979 2

29 CLEDER Cleder  
EGLISE PAROISSIALE SAINT-PIERRE  
Calice n 2  
FIG.1

Cl. Inventaire 83 29 1979 Z



n° département

commune

CLEDER

EN VILLE

lieu-dit

adresse

MORLAIX

PLOUZEVEDE

arrondissement

canton

EGLISE PAROISSIALE SAINT PIERRE ET SAINT KE

édifice ou ensemble contenant

CALICE ET PATENE N° 3

dénomination et titre de l'œuvre

matricule

Emplacement et position dans l'édifice :

sacristie

Propriété :

commune

Protection :

/

État de conservation :

bon

Établi en déc. 1984 par Castel

levu en

par

## TITRE I. DESCRIPTION

2. MATERIAU DE STRUCTURE: argent MATERIAU DE REVETEMENT: or M. DE DECOR: email  
 TECHNIQUE DE FABRICATION: métal en feuille découpé et repoussé

TECHNIQUE DE DECOR: repoussé-ciselé, ciselure, mati

3. ASPECT DU METAL ET FINITION: poli et mati

4. ASSEMBLAGES: technique: vis enfilage soudures  
 emplacement: tige fausse-coupe  
 nombre: une un

5. DIMENSIONS: H.: 23 cm. D. PIED: 10 cm. D. COUPE: 15cm.

6. POIDS:

7. STRUCTURE Eléments 8. FORMES en plan, en volume. 9. DECOR ET REPRESENTATION

Pied	bâte	six lobes	droite	
	dessus	" "	droit	
	dessus	circulaire	évasé	médallions ovales, crucifix, bouquets
	collerette	"	renflée	unie
Tige	corps	cyllindrique	palmmetes	en frise
	noeud	boule aplatie,	ceinture blé et vigne,	torsade
Coupe	corps	semi-ovoïde		
	fausse-coupe	montant aux trois-quarts	rinceaux et palmettes	en frise

10. POINCONS: sur le pied et sur la coupe et sur la patène

a) Charge:

b) Décharge:

c) Communauté ou lettre-date:

d) Orfèvre: poinçon non relevé

e) Contremarque:

f) Titre: Minerve de 1838

g) Garantie: Voir f)

h) Recense:

Etat de conservation des poinçons: bon

11. TRACES DE PRELEVEMENT POUR ESSAI:

12. INSCRIPTIONS:

13. ARMOIRIES:

14. ETAT DE CONSERVATION GENERAL: bon ALTERATIONS:

## TITRE II. HISTOIRE DE L'OEUVRE

1.1. COMMANDE: paroisse

1.2. CONCEPTION: /

1.3. EXECUTION: /

1.3.1. INSCRIPTION DE CARACTERE HISTORIQUE: /

1.3.2. AUTEUR: orfèvre de Paris

1.3.3. DATE: 1er quart XXe s.

1.3.4. LIEU: Paris

1.3.5. AUTHENTICITE: certaine

2.1. TITRES SUCCESSIFS: /

2.2. APPARTENANCES: /

2.3. EXPOSITIONS: /

2.4. REMANIEMENTS: /

## TITRE III. NOTE DE SYNTHESE

Oeuvre très ordinaire

## TITRE IV. DOCUMENTATION

- SOURCES MANUSCRITES, IMPRIMEES:

- TRAVAUX HISTORIQUES: Objet:

ORFEVRE:

POINCONS: Beuque, Dictionnaire des poinçons officiels français et étrangers, t. I p. 22

## TITRE V. ANNEXES

Fig. n° 1 Vue générale du calice cl. n° 83 29 1981 2



29 CLEDER Cleder  
EGLISE PAROISSIALE SAINT-PIERRE  
Calice n 3  
FIG. 1

Cl. Inventaire 83 29 1981 Z





29  
n° département

CLEDER  
commune

CLEDER

EN VILLE

lieu-dit

adresse

MORLAIX

PLOUZEVEDE

arrondissement

canton

EGLISE PAROISSIALE SAINT PIERRE ET SAINT KE

édifice ou ensemble contenant

CALICE ET PATENE N° 4

91 04

dénomination et titre de l'œuvre

matricule

Emplacement et position dans l'édifice :

SACRISTIE

Propriété :

COMMUNE

Protection :

/

État de conservation :

BON

Établi en OCT 1984 par CASTEL

Revu en par

### TITRE I. DESCRIPTION

2. MATERIAU DE STRUCTURE: Argent MATERIAU DE REVETEMENT: or, Mat. de décor: émaux et pierres.  
TECHNIQUE DE FABRICATION: métal en feuille découpé et repoussé

TECHNIQUE DE DECOR: repoussé-ciselé, ciselure, découpe, repercé, mati

3. ASPECT DU METAL ET FINITION: poli

4. ASSEMBLAGES: technique: vis enfilage soudures griffes  
emplacement: tige fausse-coupe cabochons  
nombre: une un quinze

5. DIMENSIONS: H.: 24,5 cm. D. PIED: 15,5 cm. D. COUPE: 9,5 cm.

6. POIDS:

7. STRUCTURE Eléments 8. FORMES en plan, en volume. 9. DECOR ET REPRESENTATION

Pied	bâte	six lobes	droite	
	bordure	" "	doucine	palmettes
	dessus	à six pans	évasés	feuilles d'eau, bouquets, médaillons ronds : Jésus, Marie et Joseph, croix de pierreries, cabochons
	collerette	six pans	renflée	palmettes
Tige	corps	six pans droits	sous le noeud	évasés au-dessus bouquets
	noeud	en boule	aplatie	six boutons ovales avec pierres, rinceaux
Coupe	corps		semi-ovoïde	
	fausse-coupe montant plus haut que la moitié feuilles d'eau, larges rosettes, pomme de pin, cabochons avec des pierres			

10. POINCONS: sur le pied et sur la coupe

a) Charge:

b) Décharge:

c) Communauté ou lettre-date:

d) Orfèvre: losange,, V V E D E M A R Q U E T, un monstre

e) Contremarque:

f) Titre: Minerve de 1838

g) Garantie: voir f)

h) Recense:

Etat de conservation des poinçons: bon

11. TRACES DE PRELEVEMENT POUR ESSAI: /

12. INSCRIPTIONS: /

13. ARMOIRIES: /

14. ETAT DE CONSERVATION GENERAL: bon ALTERATIONS: /

## TITRE II. HISTOIRE DE L'OEUVRE

1.1. COMMANDE: paroisse 1.2. CONCEPTION: / 1.3. EXECUTION: Veuve Demarquet

1.3.1. INSCRIPTION DE CARACTERE HISTORIQUE: /

1.3.2. AUTEUR: Veuve DEMARQUET

1.3.3. DATE: dernier quart XIXe s. 1.3.4. LIEU: Paris 1.3.5. AUTHENTICITE: certaine

2.1. TITRES SUCCESSIFS: / 2.2. APPARTENANCES: /

2.3. EXPOSITIONS: / 2.4. REMANIEMENTS: /

## TITRE III. NOTE DE SYNTHESE

Oeuvre de qualité

## TITRE IV. DOCUMENTATION

- SOURCES MANUSCRITES, IMPRIMEES:

- TRAVAUX HISTORIQUES: Objet: /

ORFEVRE: /

POINCONS: Beuque, Dictionnaire des poinçons officiels français et étrangers, p. 22, T. I

## TITRE V. ANNEXES

Fig. n° 1 Vue du Calice n° 4 cl. n° 83 29 1980 2

Emplacement et position dans l'édifice :

SACRISTIE OU TABERNACLE

Propriété :

COMMUNE

Protection :

État de conservation :

BON

Établi en OCT 1984

par CASTEL

Revu en

par

## TITRE I. DESCRIPTION

2. MATERIAU DE STRUCTURE: argent MATERIAU DE REVETEMENT: or (intérieur coupe)

TECHNIQUE DE FABRICATION: métal en feuille découpé et repoussé

TECHNIQUE DE DECOR: ciselure

3. ASPECT DU METAL ET FINITION: poli

4. ASSEMBLAGES: technique: vis emboîtement soudures

emplacement: deux un

nombre: tige couvercle

5. DIMENSIONS: H.: 27,5 cm. D. PIED: 14,5 cm. D. COUPE: 12,5 cm.

6. POIDS: /

7. STRUCTURE Eléments

8. FORMES en plan, en volume. 9. DECOR ET REPRESENTATION

Ed	bâte	circulaire	droite	
	bordure	"	évasée	panneaux et roses
	liseré	"		palmettes
	dessus	"	talon	lambrequins, bouquets
	bague			
	collerette	"	renflée	filets parallèles
Tige	petite terrasse		doucine	unie
	noeud	"	toupie	feuilles d'eau, bouquets
	gorge avec bague au milieu			filets
Coupe	corps fond plat, parois droites,	descente en quart de rond	filet de bordure	
Couvercle	bâte	circulaire	droite	filet
	liseré	"	plat	palmettes
	dessus	"	doucine	lambrequins et bouquets
	croix grecque		plate	fleurons trèflés

10. POINCONS: sur le pied, la coupe, le couvercle et la croix

a) Charge:

b) Décharge:

c) Communauté ou lettre-date: Association des orfèvres de Paris, tête de femme

d) Orfèvre: losange, lettres J et L une balance

e) Contremarque:

f) Titre: Coq de 1798-1809

g) Garantie: Tête de vieillard 1798

h) Recense: /

Etat de conservation des poinçons: bon

11. TRACES DE PRELEVEMENT POUR ESSAI: /

12. INSCRIPTIONS: /

13. ARMOIRIES: /

14. ETAT DE CONSERVATION GENERAL: bon ALTERATIONS: /

## TITRE II. HISTOIRE DE L'OEUVRE

1.1. COMMANDE: fabrique 1.2. CONCEPTION: / 1.3. EXECUTION: Loque

1.3.1. INSCRIPTION DE CARACTERE HISTORIQUE: /

1.3.2. AUTEUR: Jean-Angé-Joseph LOQUE poinçon insculpé en 1777

1.3.3. DATE: 1798-1809 1.3.4. LIEU: Paris 1.3.5. AUTHENTICITE: certaine

2.1. TITRES SUCCESSIFS: / 2.2. APPARTENANCES: /

2.3. EXPOSITIONS: / 2.4. REMANIEMENTS: /

## TITRE III. NOTE DE SYNTHESE

Oeuvre datant de la reconstitution du mobilier après le Concordat.

## TITRE IV. DOCUMENTATION

- SOURCES MANUSCRITES, IMPRIMEES: /

- TRAVAUX HISTORIQUES: Objet: /

ORFEVRE: Nocq, Le poinçon de Paris, t. III, p. 160

L'Anjou religieux et les orfèvres du XIXe s. p. 43

POINCONS: Carré, Les poinçons de l'orfèvrerie française, p. 332

## TITRE V. ANNEXES

Fig. n° 1 Vue générale cl. n° 83 29 1976 Z

29 CLEDER Cleder  
EGLISE PAROISSIALE SAINT-PIERRE  
Ciboire n 1  
FIG.1 Vue generale

Cl. Inventaire 83 29 1976 Z



Emplacement et position dans l'édifice :

SACRISTIE ET PARFOIS A SAINTE ANNE DE  
KERFISSIEN  
COMMUNE

Propriété :

Protection :

/

État de conservation :

BON

Établi en NOV 1984

par

Castel

Revu en

par

## TITRE I. DESCRIPTION

2. MATERIAU DE STRUCTURE: argent

MATERIAU DE REVETEMENT: or. MAT. DE DECOR:

TECHNIQUE DE FABRICATION: métal en feuille découpé et repoussé

émail, pierres

TECHNIQUE DE DECOR: repoussé-ciselé, repercé, estampé, torsadé, émaillage, fil torsadé, mati

3. ASPECT DU METAL ET FINITION: poli

4. ASSEMBLAGES: technique: vis enfilage emboîtement soudures cabochon

emplacement: tige fausse-coupe couvercle

pour les pierres

nombre:

nombreux

5. DIMENSIONS: H.: 29 cm. D. PIED: 16 cm. D. COUPE: 11 cm.

6. POIDS: environ 1.000 gr

7. STRUCTURE Eléments

8. FORMES en plan, en volume. 9. DECOR ET REPRESENTATION

ed bâte huit lobes séparés par une partie plate renflée

• bordure " " droite quadrilobes

liseré " " en talus uni

dessus circulaire évasé bouquets, huit médaillons ronds avec  
scènes évangéliques dont la crucifi-xion et la descente de croix, pierres  
arcatures gothiques

Tige corps octogonal droit

noeud boule à huit boutons

palmettes, médaillons ronds rosettes

Coupe corps à panse renflée  
fausse-coupe à huit panneauxbouquets, médaillons à motifs crucifor-  
mes

Couvercle bâte circulaire

droite frise de quadrilobes

dessus

"

renflé

feuilles, médaillons encadrés d'une  
double torsade

boule surmontée d'une croix latine fleuronnée en trèfles

10. POINCONS: sur le pied, la coupe et le couvercle

a) Charge: /

b) Décharge: /

c) Communauté ou lettre-date: /

d) Orfèvre: losange, lettres P P et R, croix et ancre en sautoir, coeur et étoile

e) Contremarque: /

f) Titre: Minerve de 1838

g) Garantie: VOIR §)

h) Recense: /

Etat de conservation des poinçons: bon

11. TRACES DE PRELEVEMENT POUR ESSAI: /

12. INSCRIPTIONS: /

13. ARMOIRIES: /

14. ETAT DE CONSERVATION GENERAL: bon ALTERATIONS: /

## TITRE II. HISTOIRE DE L'OEUVRE

1.1. COMMANDE: paroisse 1.2. CONCEPTION: / 1.3. EXECUTION: Poussielgue

1.3.1. INSCRIPTION DE CARACTERE HISTORIQUE: /

1.3.2. AUTEUR: Placide POUSSIELGUE-RUSAND

1.3.3. DATE: 3e quart XIXe S 1.3.4. LIEU: Paris 1.3.5. AUTHENTICITE: certaine

2.1. TITRES SUCCESSIFS: / 2.2. APPARTENANCES: /

2.3. EXPOSITIONS: / 2.4. REMANIEMENTS: /

## TITRE III. NOTE DE SYNTHESE

Oeuvre de qualité dont on trouve des analogues à Pleyben, Ouessant, Châteaulin...

## TITRE IV. DOCUMENTATION

- SOURCES MANUSCRITES, IMPRIMEES: /

- TRAVAUX HISTORIQUES: Objet: Poussielgue-Rusand, Catalogue de la manufacture d'orfèvrerie et de bronzes pour les églises, n° 34

ORFEVRE: L'Anjou religieux et les orfèvres du XIXe s. p. 32-38 et passim

POINCONS: Beuque, Dictionnaire des poinçons officiels français et étrangers, p. 22

## TITRE V. ANNEXES

Fig. n° 1 Vue générale cl. 88 29 1983 Z

29 CLEDER Cleder  
EGLISE PAROISSIALE SAINT-PIERRE  
Ciboire n 2  
FIG. 1

Cl. Inventaire 83 29 1983 Z





29  
n° département

CLEDER

lieu-dit

CLEDER  
commune

EN VILLE

adresse

MORLAIX  
arrondissement

PLOUZEVÉDE  
canton

EGLISE PAROISSIALE SAINT PIERRE ET SAINT KE  
édifice ou ensemble contenant

COQUILLE DE BAPTEME  
dénomination et titre de l'œuvre

91 04  
matricule

Emplacement et position dans l'édifice :

SACRISTIE

Propriété :

COMMUNE

Protection :

/

État de conservation :

BON

Établi en NOV 1984 par CASTEL

Revu en par

### TITRE I. DESCRIPTION

2. MATERIAU DE STRUCTURE: *argent* MATERIAU DE REVETEMENT: /

TECHNIQUE DE FABRICATION: *métal en feuille repoussé*

TECHNIQUE DE DECOR: *repoussé-ciselé*

3. ASPECT DU METAL ET FINITION: *poli*

4. ASSEMBLAGES: technique: *soudure*

emplacement: *anse*

nombre: /

5. DIMENSIONS: H.: 3 cm. D. PIED: / cm. D. COUPE: / cm. L.: 7 cm

6. POIDS: 60 gr

7. STRUCTURE Eléments 8. FORMES en plan, en volume. 9. DECOR ET REPRESENTATION

*Pied bâte circulaire droit*

Corps en forme de coquille saint-jacques avec ses côtes bien marquées

Anse corps circulaire

10 POINÇONS: pas de traces de poinçons, bien que le doute sur le métal n'est guère possible

12 INSCRIPTIONS: sur le bord du pied: E G L I S E D E C L E D E R 1 8 4 7 .

14 ETAT DE CONSERVATION GENERAL: bon

### TITRE II HISTOIRE

1.3.2. AUTEUR: *orfèvre français* 1.3.3 DATE: 1847 (porte la date) 1.3.4. Lieu: France.

### TITRE III NOTE DE SYNTHÈSE

Oeuvre très commune dont l'intérêt est d'être datée.

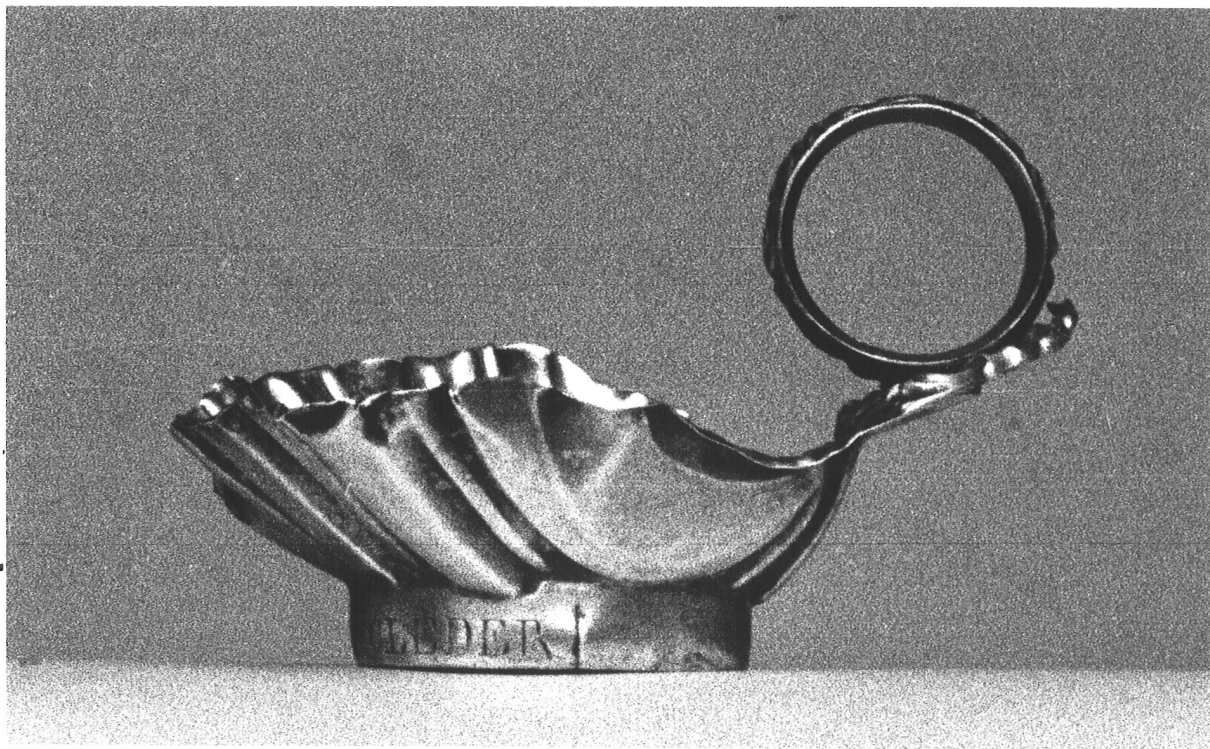
### TITRE IV DOCUMENTATION

### TITRE V ANNEXES

Fig. n° 1 Vue générale de la coquille cl. n° 83 29 1977 Z

29 CLEDER Cleder  
EGLISE PAROISSIALE SAINT-PIERRE  
Coquille de bapteme  
FIG.1 Vue generale

C1. Inventaire 83 29 1977 Z



29  
n° département

CLEDER  
commune

CLEDER  
lieu-dit

EN VILLE  
adresse

MORLAIX  
arrondissement

PLOUZEVEDE  
canton

EGLISE PAROISSIALE SAINT PIERRE ET SAINT KE

édifice ou ensemble contenant

PLATEAU ET BURETTES

91 04

dénomination et titre de l'œuvre

matricule

Emplacement et position dans l'édifice :

SACRISTIE

Propriété :

COMMUNE

Protection :

/

État de conservation :

BON

Établi en NOV 1984 par CASTEL

Revu en par

### TITRE I. DESCRIPTION

2. MATERIAU DE STRUCTURE: argent, cristal      MATERIAU DE REVETEMENT: /  
TECHNIQUE DE FABRICATION: métal en feuille découpé et repoussé, filetage, soufflage.  
TECHNIQUE DE DECOR: ciselure, molette

3. ASPECT DU METAL ET FINITION: poli

4. ASSEMBLAGES: technique: rivets cage charnières ciment soudures  
emplacement: anses bur. couvercles pieds  
nombre: deux deux

5. DIMENSIONS: Plat H.: 2 cm. D. PIED: / cm. D. COUPE: / cm. L.: 26 cm L.: 11,5 cm

6. POIDS: environ 200 gr      Hauteur des burettes: 14 cm

7. STRUCTURE Eléments      8. FORMES en plan, en volume.      9. DECOR ET REPRESENTATION

Plateau	fond	ovale	plat
•	descente	"	évasée      roseaux en sautoir
	bord	"	frise de feuilles droites

Burettes	pied	rond	piédouche
	corps	circulaire	panse renflée à côtes plates, filet de ceinture
	col	"	étroit
	bec	ovale	large lèvres unique
	poignée	plate	en forme de S torsade, voutes serrées, feuillages
	couvercle	en S	Pampre de vigne
			roseaux

10. POINCONS: sur le plateau ils sont différents de ceux des burettes (2e période)

a) Charge: / b) Décharge: /

c) Communauté ou lettre-date: /

d) Orfèvre: Plateau: losange, L L O Q U E, balances, étoile

Burettes: losange: Lettres L et G séparées par un point

e) Contremarque: / f) Titre: Michel-Ange (1819) Minerve de 1838, Lyon

g) Garantie: Cérès de 1819. Et voir f) h) Recense: /

Etat de conservation des poinçons: bon

11. TRACES DE PRELEVEMENT POUR ESSAI: /

12. INSCRIPTIONS: Sous le rebord du plateau: D O N F A I T A L ' E G L I S E D E  
C L E D E R P A R M R B O H I C V I C A I R E A S T P A U L D E L E O N 1834

13. ARMOIRIES: /

14. ETAT DE CONSERVATION GENERAL: bon ALTERATIONS: /

### TITRE II. HISTOIRE DE L'OEUVRE

1.1. COMMANDE: Bohic, prêtre 1.2. CONCEPTION: / 1.3. EXECUTION: Loque et Guilhon

1.3.1. INSCRIPTION DE CARACTERE HISTORIQUE: voir titre I n° 12

1.3.2. AUTEUR: Plateau par Louis LOQUE, Paris. Burettes par L. GUILHON, Lyon

1.3.3. DATE: 1834 et après 1838 1.3.4. LIEU: Paris et Lyon 1.3.5. AUTHENTICITE: certaine

2.1. TITRES SUCCESSIFS: / 2.2. APPARTENANCES: Bohic, paroisse, commune

2.3. EXPOSITIONS: / 2.4. REMANIEMENTS: /

### TITRE III. NOTE DE SYNTHESE

Les deux pièces de cet ensemble ne sont pas de la même main.

### TITRE IV. DOCUMENTATION

- SOURCES MANUSCRITES, IMPRIMEES: /

- TRAVAUX HISTORIQUES: Objet: /

Loque: Beuque Dictionnaire des maîtres-orfèvres, p. 332

ORFEVRE: L'Anjou religieux et les orfèvres du XIXe s. p. 43, 83

Guilhon: Beuque, op. cit. p. 321, (dessin du poinçon sans le point médian.

POINCONS: Carré, Les poinçons de l'orfèvrerie française, p. 334

Beuque, Dictionnaire des poinçons, t. I p. 331

### TITRE V. ANNEXES

Fig. n° 1 vue générale du plateau et des burettes, cl. n° 83 29 1982 7

29 CLEDER Cleder  
EGLISE PAROISSIALE SAINT-PIERRE  
Plateau et burettes  
FIG.1

Cl. Inventaire 83 29 1982 Z



29

CLEDER

n° département

commune

CLEDER

EN VILLE

lieu-dit

adresse

MORLAIX

PLOUZEVEDE

arrondissement

canton

EGLISE SAINT PIERRE ET SAINT KE

édifice ou ensemble contenant

dénomination et titre de l'œuvre

matricule

## LISTE COMPLEMENTAIRE

Emplacement et position dans l'édifice :

SACRISTIE

Propriété :

COMMUNE

Protection :

/

État de conservation :

Établi en OCT. 1984

par

CASTEL

Évalué en

par

## LISTE COMPLEMENTAIRE

Calice et patène argent doré, avec émaux, H. 23,5 cm, pied à six lobes, tige droite, noeud à boutons, coupe et fausse-coupe, 2e moitié XIXe siècle.

Croix reliquaire, bois garni d'argent, XIXe s.

Encensoir, argent, poinçon Minerve, XIXe siècle.

Ostensoir, argent doré, h.: 69 cm, pied rectangulaire, tige ornée de deux angelots, poinçon Minerve, XIXe s.